

A photograph of a bamboo forest with a path leading through it. The bamboo stalks are tall and thin, and the leaves are a vibrant green. The path is made of dirt and is flanked by bamboo on both sides. The sky is visible in the distance, appearing bright and clear.

竹園浸信會 教會手冊2009

遵主命令守主愛
神的教會我的家

齋 棘屆教會我的家

齋 《屆經新譯本·約十三34-35》

齋 末屆燈臺

齋 遵主屆令守主愛、神的教會我的家

齋 謹 疊屆立遵主命令—彼此相愛的信徒群體，經驗福音的大能—
生命改變、領人歸主。



駐 謹 / 拒屆

1. 穩定崇拜（主日、少崇、兒崇—增辦幼崇）
 - A. 主日信息：林牧師宣講新約福音書/黃先生宣講《申命記》
 - B. 禱告更新：週三/月禱會（內容：短講+回應禱告+代禱）
2. 穩定團契（各級團契—培養動力）
 - A. 邀請與教導
 - B. 帶領與指導
3. 穩定人員（事奉人員、教導訓練—新舊同工）
 - A. 招募與訓練
 - B. 支持與代禱

獲 欵 屆

1. 主日崇拜（年中穩定達85人、年終達100人）
2. 受浸人數（10人）
3. 週三晚禱告會（年中穩定達5人、年終達8人）
4. 差傳奉獻（115,000元）

(一) 教會的基要信仰

) 蹠 短 膺蹠 短卅蝻
 菅 短 誅B B B
 蹠 点譽 卅燃寧 誤
 膺蹠棵 卅燃樟B燃 B燃寧 蟻 点蹠
 諒 紘 B 饒 蝻 卅譽
 盜緹燃 菅 玊鱷短燃
 卅 膺 露踴卅

(二) 浸信會兩個禮儀的象徵涵義

腓 蝻 鱷 短 懨 奸理
 蹠 短 豚腓 B腓 B腓
 携 蝻 顎短 蠟 豚譽 獾詒
 蹠 短 齧 譽 卅



(三) 信徒的本份

齧 坳燃 寧 短洧 短
 俾 丞B 諒 檯 卅
 短 壘齧 短閭 短腓
 p膺譽 騷 卅 豚譽短 蠶
 蹠 梱 卅 譽燃駐卅

一·事奉原則：

𨔵𨔵 短 𨔵𨔵 禱 龔 短 龔 龔 𨔵 龔 卅 41
 蠅 菅 𨔵𨔵
 𨔵𨔵 短 𨔵𨔵 龔 𨔵 短 𨔵 𨔵 𨔵 短 𨔵 瑤
 卅 蠅 菅 𨔵𨔵
 龔 𨔵 𨔵 龔 𨔵 短 𨔵 𨔵 卅 41
 蠅 龔 𨔵𨔵
 𨔵𨔵 𨔵 𨔵 𨔵 短 𨔵 𨔵 龔 𨔵 龔 短 屬
 燈 𨔵 短 𨔵 卅 41 蠅 𨔵𨔵

二·會友與會眾：

𨔵𨔵 𨔵 龔 点 短 龔 短 𨔵 卅
 𨔵𨔵 𨔵 龔 短 𨔵 短 𨔵 𨔵
 銘 卅
 龔 龔 短 龔 短 龔 短 𨔵 𨔵 𨔵
 𨔵 短 短 𨔵 𨔵 卅
 𨔵𨔵 𨔵 短 龔 忠 点 推 龔 卅

三·執事與領袖：

𨔵𨔵 鎂 𨔵 𨔵 𨔵 短 𨔵 𨔵 𨔵 𨔵
 𨔵𨔵 𨔵 短 𨔵 𨔵 銘 龔 𨔵 鎂 短 𨔵
 瑤 卅
 龔 短 𨔵 龔 短 𨔵 𨔵 𨔵
 𨔵𨔵 𨔵 𨔵 𨔵 龔 短 𨔵 𨔵 𨔵 𨔵

四·教牧與同工：

𨔵𨔵 龔 短 𨔵 𨔵 短 𨔵 𨔵 卅 龔
 2. 𨔵 cm 𨔵 短 𨔵 𨔵 寧 𨔵 𨔵 短 𨔵 𨔵 卅
 龔 𨔵 詞 𨔵 𨔵 短 𨔵 cm 短 卅
 𨔵𨔵 𨔵 𨔵 𨔵 短 龔 卅

參考資料：《香港浸信會聯會信仰與體制》（21-22 頁）附件一：義工約章。香港浸信會聯會 2002 年 7 月初版。

各部共有之工作

翾 蹀綻 駐短 蹀襖 徑
 纒 綻 駐蹀存 短 綻 婣 獐蹀
 栽 B 測鑿徑B踴
 翾 綻 ρ 焮 徑
 獐 桴綻 綻蹀駐 躡 譽 嘏 卅

各部之分工

点B 綻蹀 駐

翾 踔綻 銘 B 婣 鏢 駐 騅 譽 ρ 膺卅
 翾 踔 駐
 翾 譽銘 婣 駐栽 唳 湮 銘 馬
 翾 銘 譽 婣
 桼 翾 婣 問 譽銘 駐
 翾 駐
 翾 譽 駐
 翾 譽 B 婣
 桼 翾 婣 譽 駐
 纒 綻屈 忠膺 豚膺譽 騅 譽 ρ 膺卅
 翾 摧 峪 腓摧
 翾 峪 鎡
 翾 踔峪鑿 塩 蹀 函
 翾 峪 檯桼 駐
 翾 綻屈 燃 譽 鏢 譽駐 騅 譽 ρ 膺卅
 翾
 翾 鎡 膺 闕 娑 嚙驤
 翾 棵 嚙驤婣駐 蹀 婣蟻
 翾 ⑧適 膺 麋譽 嚙驤短騅 膺燃 窰 蹀
 栽 唳 豎 輓燃 馬
 翾 須 膺 譽短 頤 鎡蹀坳 寧 譽

獵 翩 屆 緹 吶 B 鞞 婣 汙 鏢 駐 駢 譽 ρ 膺 卅

吶 翩 鏢 峪 吶 羲 吟 屆

婣 銘 吶 馬

獵 翩 駐

翩 鏢 栽 B 婣 作 馬 蹀 鞞

鞞 翩 鞞

鏢 翩 鞞 駐 蹀 惇

翩 又 駢

翩 壘 齧 檯 蹀 汙 栽 B 測 馬

翩 鏢 窰 譽 汙 幫 栽 蹀 B B

卍 馬

駢 然 緹 屆 豚 駢 譽 ρ 膺 卅



翩 婣 膺 瓊 豚

翩 騰 蹀 蹀 豚 駐 鞞

翩 蹀 樓 鞞 B B 婣 馬

獵 翩 緹 譽 駢 譽 ρ 膺 卅

翩 駐

多 翩 B B B 鏢 蹀 B B 鞞

鏢

倦 翩 婣 裸 鏢 婣 諡

翩

娑 翩 蹀

多 翩 蹀 踴 B O 携

翩 駐

翩 B 梱 駢 婣 蹀 緘

翩 B 梱 B 鞞

翩 蹀

鏢 惇 蹀

翺

綫

譽

駢

譽 ρ 膺卅

翺 駢

翺

空

赧

翺 催

赧 栽

短赧栊

涪 拒

婣

馬蹀

翺

蠶

婣 蹀

蹀

翺

蹀

蹀 B 譽

翺 婣

譽

丞

翺 駢

翺

赧

翺 綫

讎

短涑

嘏

擗

婣

蹀

B 瞻 綫蹀駢

翺 虻

駢 栽 鯁 螂

麻馬



翺 佳

苳

銘

駢

蹀

翺

苳 短

銘

桴 駢 蹀

翺 問

苳 嶮

檯 蹀

翺

漚

問

纒

届 駢 鯁 螂

麻馬

翺

猓

短

蹀 嶮

翺

瑣 B

桴

瑣

駢 短

坳

寧

梅 蹀

翺

猓

綫

駢 蹀

短

綫 譽

翺 ⑧

赧

駢 蹀

桴

翺

瑣

婣

婣 鏢

滢



竹園浸信會二零零九年行事曆

教會年題：神的教會我的家。

12DEC2008

月	日	一	二	三	四	五	六	特別主日	教會特別聚會、活動	會議	聯會、公假及備忘 (教會禮儀節期)
					1	2	3		3 少年崇拜		1元旦
一	4	5	6	7	8	9	10	二週年堂慶主日(好管家主日)	4 堂慶感恩會(聚餐)	10 聯圍會議	6 (顯現節)
	11	12	13	14	15	16	17			17 執事會會議	(顯現節後1)
	18	19	20	21	22	23	24	佈道主日			(顯現節後2)
	25	26	27	28	29	30	31	(月禱會-佈道/差傳)			(顯現節後3)
	1	2	3	4	5	6	7	福音主日①	少年崇拜		(顯現節後4)
	8	9	10	11	12	13	14			8 聯席會議/月會	(顯現節後5)
二	15	16	17	18	19	20	21		15 佈道隊訓練日		(顯現節後6)
	22	23	24	25	26	27	28	關愛40運動預備主日(月禱會-關愛)			(顯現節後7)
	1	2	3	4	5	6	7	關愛主日①	關愛40運動/7 少年崇拜		4 (聖灰日)
	8	9	10	11	12	13	14	關愛主日②	關愛40運動		(大齋期1)
	15	16	17	18	19	20	21	關愛主日③	關愛40運動	21 執事會會議	(大齋期2)
	22	23	24	25	26	27	28	關愛主日④	關愛40運動		(大齋期3)
三	29	30	31					關愛主日⑤(月禱會-栽培)	關愛40運動		(大齋期4)
				1	2	3	4				4 清明節
四	5	6	7	8	9	10	11	關愛主日⑥	關愛40運動/ 11 少年崇拜		10-13 受難節及復活節 (棕樹節主日)
	12	13	14	15	16	17	18	關愛40運動慶典主日(復活節)		12 聯席會議/月會	(復活節主日)
	19	20	21	22	23	24	25		課程《201》①		(復活節後1)
	26	27	28	29	30			(月禱會-聖樂)	課程《201》②		(復活節後2)
						1	2		2 少年崇拜		1 浸聯會年會及理事會 1 勞動節, 2 公假
五	3	4	5	6	7	8	9			9 聯圍會議	(復活節後3)
	10	11	12	13	14	15	16	母親節主日		16 執事會會議	(復活節後4)
	17	18	19	20	21	22	23				(復活節後5)
	24	25	26	27	28	29	30		24 聖樂同樂日		(復活節後6)
	31							差傳主日(月禱會-佈道/差傳)		31 主日崇拜司事員會議	(五旬節)
		1	2	3	4	5	6		持續個人佈道訓練/ 6 少年崇拜	6 主日崇拜主席會議	
	7	8	9	10	11	12	13		持續個人佈道訓練		(三一主日)
六	14	15	16	17	18	19	20		持續個人佈道訓練/ 20 畢業生崇拜	14 月會/聯席會議	
	21	22	23	24	25	26	27	父親節主日	持續個人佈道訓練		
	28	29	30					(月禱會-栽培)	持續個人佈道訓練		

青年歸主協會栽培員訓練班2009

1. 1月4、11、18日 (主日) 2:30至5PM (灣仔灣仔道230號佳誠大廈25樓/香港天樂浸信教會與青歸合辦)
2. 3月3、10、17、24日 (週二) 7:30PM至9:30PM (彌敦道557永旺行2字樓宣道會純光堂/宣道會中區堂會與青歸合辦)

竹園浸信會二零零九年行事曆

月	日	一	二	三	四	五	六	特別主日	教會特別聚會及活動	會議	聯會、公假及備忘 (教會禮儀節期)
七				1	2	3	4		4 少年崇拜		1 特區成立紀念日
	5	6	7	8	9	10	11		持續個人佈道訓練		
	12	13	14	15	16	17	18		持續個人佈道訓練/ 13-18假期聖經班	18 執事會議	
	19	20	21	22	23	24	25	福音主日②	持續個人佈道訓練		
	26	27	28	29	30	31		(月禱會-團契)	持續個人佈道訓練		
							1		1 少年崇拜		1-10 港九培靈研經大會
	2	3	4	5	6	7	8		持續個人佈道訓練		
八	9	10	11	12	13	14	15		持續個人佈道訓練	9 月會/聯席會退修日①	
	16	17	18	19	20	21	22		持續個人佈道訓練		
	23	24	25	26	27	28	29		持續個人佈道訓練		
	30	31						差傳主日(月禱會-佈道/差傳)		30 聯席會退修日②	
			1	2	3	4	5		5 少年崇拜		
	6	7	8	9	10	11	12		浸禮班①	12 聯團會議	
九	13	14	15	16	17	18	19		浸禮班②	19 執事會議	
	20	21	22	23	24	25	26		浸禮班③		
	27	28	29	30				(月禱會-栽培)	浸禮班④		
					1	2	3		3 少年崇拜		1 國慶日, 3 中秋節
	4	5	6	7	8	9	10		浸禮班⑤		
十	11	12	13	14	15	16	17			11 月會/聯席會議	
	18	19	20	21	22	23	24		浸禮班⑥		
	25	26	27	28	29	30	31	(月禱會-財務)	課程《201》⑤ / 26 教會退修日		26 重陽節 (宗教改革主日)
	1	2	3	4	5	6	7		課程《201》⑥ / 7 少年崇拜	1 主日崇拜司事分享會	(禧慶主日)
	8	9	10	11	12	13	14		課程《201》⑦	8 問信禮	
十一	15	16	17	18	19	20	21	(介紹愛護新葡)	課程《201》⑧	21 執事會議	
	22	23	24	25	26	27	28		22 浸禮		(基督普世君王主日)
	29	30						(月禱會-佈道/差傳)	29 主日崇拜主席會議		(待降節)
十二			1	2	3	4	5		5 少年崇拜		
	6	7	8	9	10	11	12	差傳主日 (信心應許經獻主日)	12 佈道會		
	13	14	15	16	17	18	19			13 月會/年會/聯席會議	
	20	21	22	23	24	25	26		24 報佳音(聖誕節崇拜)/26 升團禮		25-26 聖誕節 (聖誕節期)
	27	28	29	30	31			(月禱會-栽培)			

俱蔓駁蛻 驥蹠

執事會	蠶	瑤			ギ					
聯席會	椅訖	每 幘	蠶	瑤			ギ		攤	
同工	椅訖	每 幘		ギ						
顧問										
	部長/導師	副部長/導師	副部長/導師	部員/職員						
傳道部	椅訖	椅毗	峪		ギ	弊	磗		撼鎧	
佈道隊：	B 椅毗 B 弊 磗 B 撼鎧									
教育部	椅訖									
兒崇導師：	每 幘	B	B	B	B	殯	徽	B 弊 磗	B 撼鎧	
啟蒙班：	椅									
團契部	椅訖		弈	團職						
但以理：	椅訖		ゝ							
約書亞：	椅訖				紿			殯	縑	
迦勒：	椅訖									
約翰：	椅訖									
大衛：	每 幘									
彼得：	蠶		弈			徽				
保羅：	每 幘短	B 檉	B	B	B	B	B	B	B	
總務部	攤		檉		橋	B 昂 僂 殯	B	B		
司事：	詞 B B	B B 撼鎧	縑 B B	疎 B B	椐 B B 檉	瑤 B B 腿	ゝ B B 纏	疎 B B 弊	B 昂 磗	儲 B
幻燈/音響：	橋	ギ B B	勁	琮 B		B	B	B	B B	
主餐餅：	橋	僂	B	殯						
插花：		B ギ	徽 B	B	B					
聖樂部		ギ 朵			每					
詩班員：	B B	B 椅毗 B	B B	B 弈 B	B			朵		
司琴：	B 每 B B B									
關懷部	每 幘					ゝ				
財務部					椅					
主日點奉獻：	B	B	B	B ギ	B 椅毗	B	B	殯	攤 B	
主日主席：	黃裕永、蔡創仁、潘顯兆、張慧賢、楊佩瑩、楊佩慧、林綺媚									
奉獻祈禱：	蔡創仁、陳耀光、楊佩瑩、彭淑嫻、何志超、關金銘、鄧幸榴、黃錦華、陳佩瑛、林綺媚									
少崇主席：	蔡創仁、楊佩瑩、李珮琳									
少崇司琴：	張玉芬、郭潤芬									
少崇司事：	陳錦朴、曹祖祥、李裕源、黃耀陞、何俊棠、黃婉蓮、黃悅茵、黃思琪、黃銘忻									
少崇音響/幻燈：	區銳華、陳錦朴、曹祖祥、李裕源、黃耀陞、何俊棠									

譚蛻燙蔓其 焯

一・惡劣天氣下的聚會指引

聚會前二小時內仍然發出	成年/青年之聚會	少年之聚會	長者/兒童之聚會
紅色暴雨警告	✓	✗	✗
黑色暴雨警告	✗	✗	✗
3號颱風訊號	✓	✓	✗
8號或以上颱風訊號	✗	✗	✗

綫綫

屆玳

✓： 催 峪 蹀 誑 鎂 螂 卅

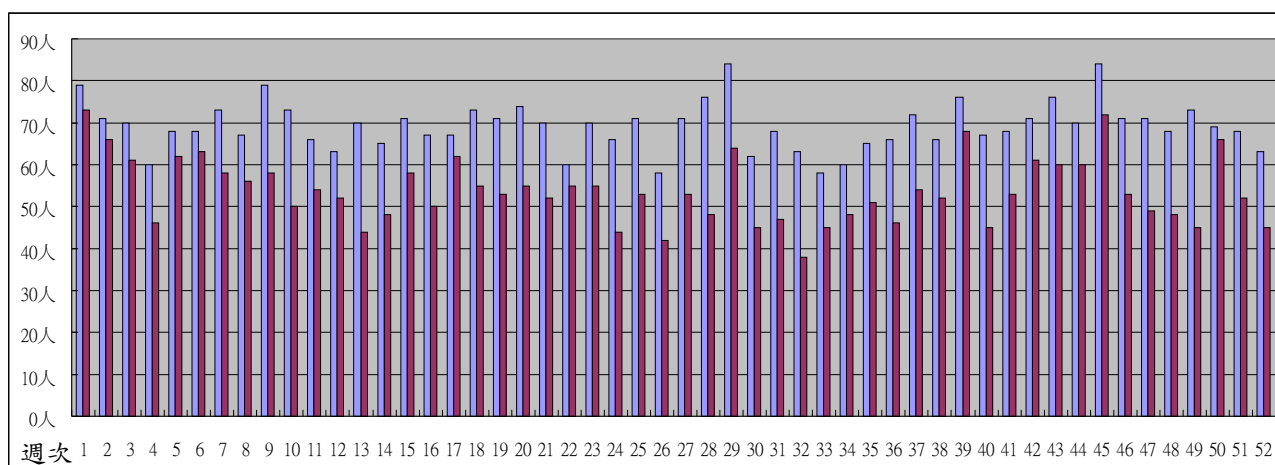
✗： 止 峪 蹀 誑 短 螂 卅

纒綫

玳 屆

- a. 稭 迺 蹀 儘 愜 濱 近
短 催 栽 鯨 响 馬 徑 殺
睛 稭 利 蹀 踰 蹀 誑 鎂 螂 卅
- b. 稭 迺 蹀 近 短
鯨 响

二・2008年主日崇拜出席人數表



懺 懺 B 懺 徑 懺 懺 懺 懺

三·讓我們彼此祝福

催存 譽 嬌B B 籬卅
 譽銘 瓊諒
 《詩一 1-3》
 翺 銘譽 屆嘮 譽 短嘮 癩踎嘮 𨾏 譽
 譽 巽卅
 縹 須 譽 蝮譽 邇短 鬣吊譽 蓐 蝮 譽 邇卅
 點 橫 短 漆鉛卅 短 滄 短 嘮 癩
 譽 點 短 滄 卅
 《詩十五 1-3》
 翺 蝮 陛 𠃑 閔 譽 鎬 鶯 啞 閔 譽 燃 蕘 蚊啞
 縹 𨾏 𨾏 短 詞 𨾏 玳 譽 卅
 縹 嘮 蜀 虹 癩 𨾏 嘮 縫 譽 卅
 《箴一 2-5》
 縹 𨾏 𨾏 𨾏 短 譽 徑
 𨾏 𨾏 譽 短 詞 好 奸 𨾏 徑 徑
 𨾏 𨾏 𨾏 短 𨾏 𨾏 𨾏 徑 譽 徑 徑
 𨾏 𨾏 短 短 𨾏 短 徑 短 徑 徑
 《箴一 23-25》
 縹 𨾏 𨾏 譽 短 譽 磅 卅 41
 𨾏 寧 卅 擡 短 短 譽 塩 𨾏 卅
 縹 𨾏 短 嘮 徑 短 短 卅
 縹 𨾏 屬 蘭 點 譽 癩 譽 徑
 《箴三 5-6》
 𨾏 𨾏 蝮 短嘮 績 嬌 譽 徑
 6. 點 燭 譽 癩 短 短 𨾏 譽 燭 𨾏 𨾏 卅

四·年題詩歌—末世燈臺

討 燭) 穀 穀 短 𨾏 𨾏 杖 徑
 𨾏 琨 珪 譽 𨾏 短 鎂 𨾏 短 點 𨾏 譽 𨾏
 𨾏 𨾏 穀 怪 𨾏 𨾏 𨾏 短 短 𨾏 𨾏 𨾏 𨾏 徑
 譽 𨾏 短 𨾏 𨾏 短 短 𨾏 𨾏 𨾏 𨾏 徑
 𨾏 𨾏 𨾏 𨾏 譽 𨾏 短 短 𨾏 𨾏 𨾏 𨾏 徑
 𨾏 𨾏 短 𨾏 𨾏 短 短 𨾏 𨾏 𨾏 𨾏 徑
 𨾏 𨾏 短 𨾏 𨾏 短 短 𨾏 𨾏 𨾏 𨾏 徑
 𨾏 𨾏 短 𨾏 𨾏 短 短 𨾏 𨾏 𨾏 𨾏 徑
 𨾏 𨾏 短 𨾏 𨾏 短 短 𨾏 𨾏 𨾏 𨾏 徑
 𨾏 𨾏 短 𨾏 𨾏 短 短 𨾏 𨾏 𨾏 𨾏 徑
 𨾏 𨾏 𨾏 𨾏 譽 短 𨾏 短 𨾏 𨾏 𨾏 徑
 (𨾏 B 何/ 2000 短 𨾏)

屆 椅 訖	踎 B	屆	罐 B	𨾏 踎 屆 每	楮 譽 B
𨾏 𨾏 屆 踎	𨾏		𨾏 23 𨾏 23 𨾏 𨾏 屆	: 23 27 32 31	
𨾏 屆 @cybc.org.hk B		http 屆 /www.cybc.org.hk			