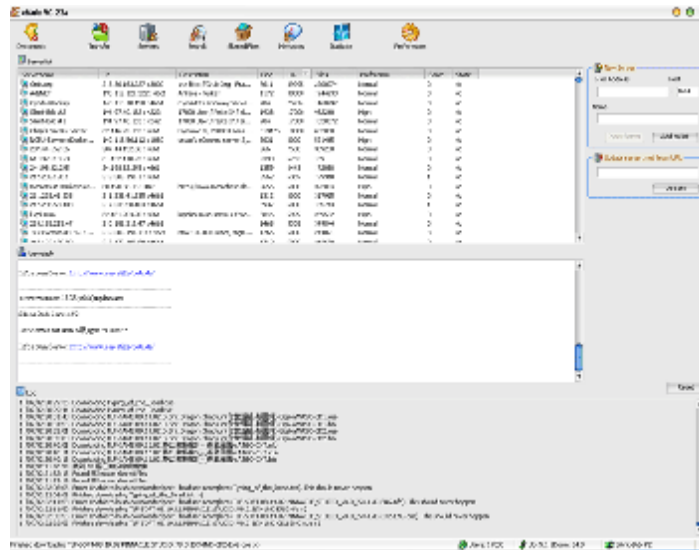


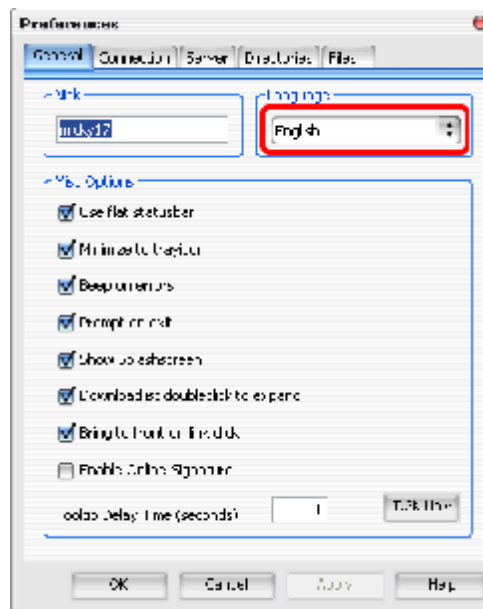
# Emule eMULE 使用法

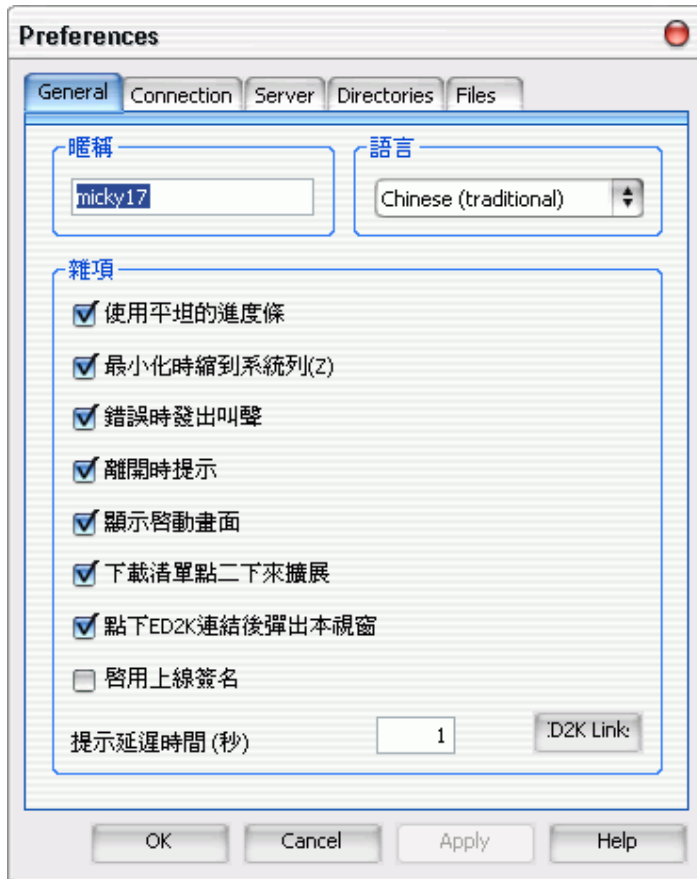
Emule 使用 Edonkey 的原始碼改編而成, 可以將 EDonkey 的 Server 或是 Link 匯入繼續 Download, 是一個非常好用的軟體.

請先至 <http://www.emule.de> 下載最新版本的 emule (筆者現在所用的版本為 0.22a) 安裝完成後, 執行 emule, 出現以下畫面

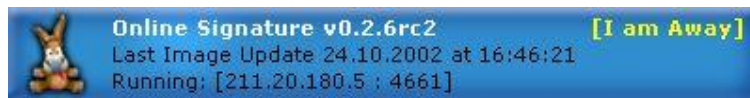


先選 **Preferences**, 出現以下畫面將 Language 改爲 Chinese (traditional), 這樣就會是中文了...

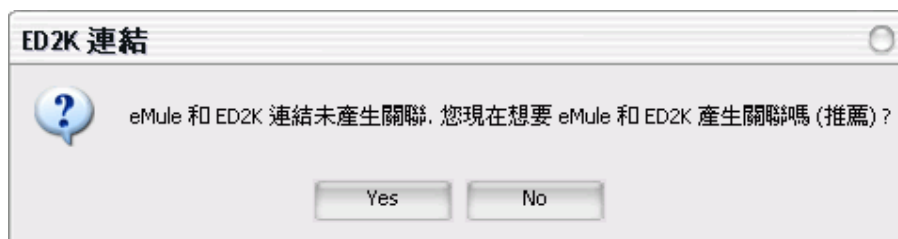




- | **使用平坦的進度條:** 將檔案進度調變成 3D 的模樣 (純欣賞 ^\_^)
- | **最小時縮到系統列(Z):** 按 esc 可將 Emule 縮小到右下角繼續執行
- | **錯誤時發出叫聲:** 看你自己決定啦
- | **離開時提示:** 建議打勾,不然以不小心就會把他關掉了
- | **下載清單點二下來擴展:** 可以看到你正在從那些 clients 拉這個檔案
- | **點下ED2K 連結後彈出本視窗:** 就是和ED2K 一樣啦,點以下連結就會加入下載清單
- | **啓用上線簽名:** 有興趣的人可以去 <http://onlinesig.sourceforge.net/> 看看,我也不會用,自己試試看吧.



- | **ED2K Link:** 按下後可以將 ED2K 的檔案清單匯入





連結設定,以我的 768/128 DSL 來說

最大上傳流量:  $128\text{kb/s} / 8 = 16\text{kB/s}$

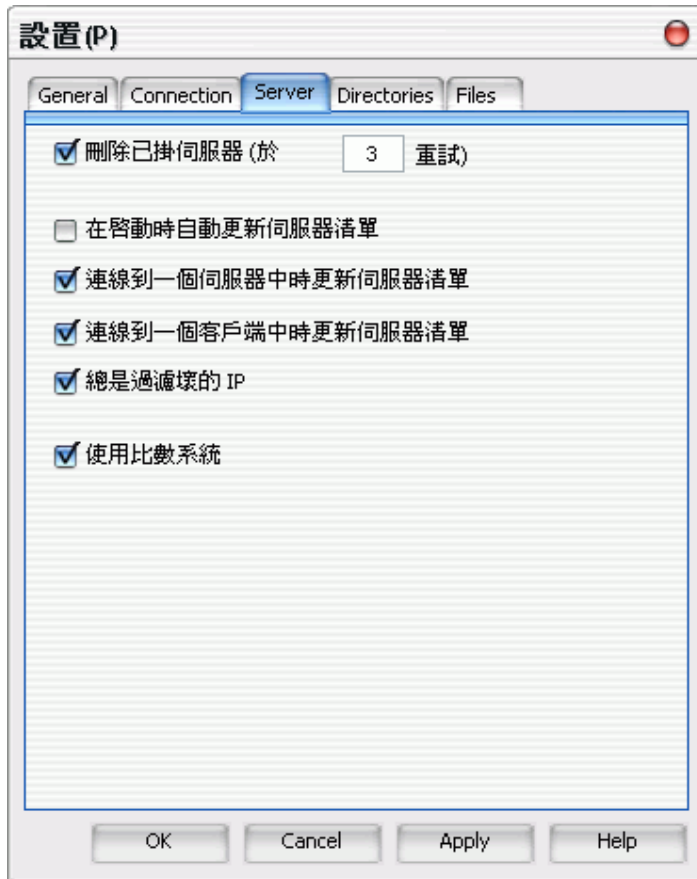
最大下載流量:  $768\text{kb/s} / 8 = 96\text{kB/s}$

在 **Download Limit** 裡設“0”的話為最大, **Upload** 最好設 80%就好,以我的例子為  $16 * 0.8 = 12.8$ , 所以設 13 為最佳.

再 **Emule** 裡也有使用 **Credit** 的制度,如果 **Upload** 限制在 10 以下的話,上下傳比將會被強制限制為 1 比 3.

最大連線數: **XP/2K** 設 500, **ME/98** 設 150 即可

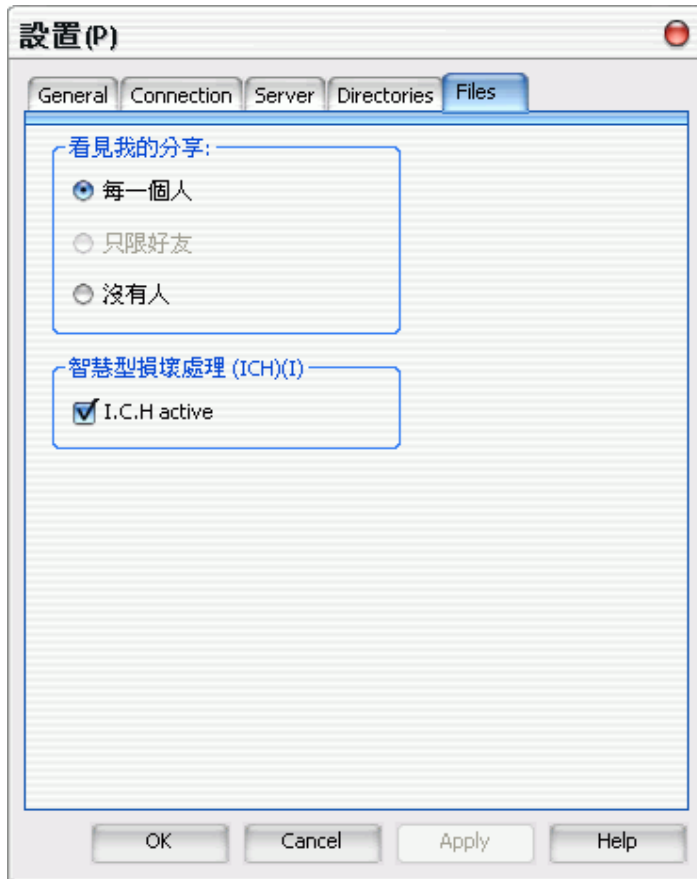
啓動時自動連線和短線時重連就自己決定啦..^\_^



- | **刪除已掛伺服器:** 嘗試連結次數可自己設定,超過這個數值則會自動將這個 Server 刪除.
- | **在啟動時自動更新伺服器清單:** 若你的 Server List 還不錯的話,就不要勾他了
- | **連線到一個伺服器中時更新伺服器清單:** 一樣, 若你的 Server List 還不錯的話,就不要勾他了
- | **連線到一個客戶端中時更新伺服器清單:** 也是一樣
- | **總是過濾壞的 IP:** 若是 Server 的 IP 無效, 例如 0.0.0.0. 將會自動刪除
- | **使用比數系統:** 會在 Server List 裡找喜好設定為”高”的 Server 先行連線



若你之前有使用 ED2K 的話,請將資料夾設和 ED2K 一樣  
注意:此項功能變更後請關閉 Emule 並重開,才會有用



**智慧型損壞處理:** 由於 Emule 和 ED2K 一樣是採用 CHUNKS 的傳送方式,若是 Emule 發現此封包有損壞,壞自動修復並繼續下載,不過若是勾取此選項,會降低下載速度.

再來就是 Server 啦



伺服器名稱	IP	描述	反應	人數	輸出	喜好程度	已失敗	靜態的
NCTU-Taiwan eDonkeyServer 2( sssun )	140.113.56.112 : 1080	sssun's eDonkey server 2, Max#...	2031	8000	591465	高	1	否
macroHost Donkey Server 4	80.190.36.13 : 4661	http://www.macrohost.de / 200...	2047	1600	139438	高	1	否
Hoschi	217.229.86.170 : 4661	Sei fair !	4094	500	22716	高	3	否
macroHost Donkey Server 2	80.190.36.11 : 4661	http://www.macrohost.de / 800...	250	2000	127413	高	0	否
*Gawen's Mueltonne*	195.145.38.6 : 9661	Visit http://www.esel-forum.de.vu	1609	576	32341	高	0	否
VIP-Testserver (1000 User)	217.172.178.95 : 6662	Testserver von www.Eselchen-P...	704	1000	64422	高	0	否
macroHost Donkey Server	80.190.36.15 : 4661	http://www.macrohost.de / 600...	1359	6000	397739	高	0	否
Eternity BS24	207.218.206.133 : 4...	http://www.Brainstorm24.com	2297	3640	218911	高	0	否
Silent-Bob #2	194.97.40.162 : 4223	17000 User / feste IP / always on	1860	17000	1032260	高	0	否
lugdunum	62.161.204.20 : 4661	lugdunum un serveur Francais so...	3846	5999	269532	高	1	否
Leeeym's Utopia, Taipei, Taiwan	61.218.64.93 : 4661	FreeBSD-STABLE	2187	1000	79024	高	0	否
Friesi Server	217.196.72.60 : 4668	www.friesi.net	2422	500	27054	高	0	否

反應時間(ping)當然是越低越好,不過其實若是你有好的 Server List 的話,其實就讓 Emule 自己連就可以了,我都是這樣,就算是連到只有 2000user 的 Server 還是 80K 狂飆下載....

當然你也可以自己加入 Server..

可以到一些有名的提供 Server List 的 Website 去看看,直接將 <http://www.xxxxxxx.com./server.met>, 的連結複製並按更即可  
這裡有不錯的 Server 列表  
<http://ed2k.2x4u.de/index.html>  
我都是選 **best servers** 這個連結...不錯哦

當然還有很多功能,不過我想那些大家自己玩玩就會瞭了,所以寫完了,希望對大家有用

useful links:

<http://www.emule.de>

<http://www.gate.ws>

<http://www.sharereactor.com>

歡迎大家努力轉載.....MICKY 上