

report **CAD**

Anuario 2002

Guía del software

AEC, Mecánica, GIS, CAE, 3D y PDM

**Guía de oficinas técnicas de
ingeniería, arquitectura y servicios**

Guía de fabricantes de hardware

Webs de interes

reportCAD anuario 2002 n°1



15 € - canarias 15,15 €

[El CAD en sus manos]

6

quién es quién

Un sector en auge dominado por las firmas norteamericanas

sectores

10

La construcción sigue siendo un valor en alza

12

El CAD/CAM participa en los profundos cambios del sector metalúrgico

fichas de

aec 15

mecánica 69

gis 109

cae 135

3d 143

pdm 169

otros 181

189

fabricantes de hardware

198

webs de interes

200

guia de oficinas técnicas de ingeniería, arquitectura y servicios

214

colegios oficiales

217

índice

Tiene en sus manos una extensa guía de CAD, como si fuera una fotografía del estado actual del mundo del diseño asistido por ordenador. O más bien de una *foto-finish* a día de hoy, ya que estamos delante de un sector en continuo movimiento. Esta excelente recapitulación nos da muestras que el mundo del CAD goza de muy buena salud, y está plenamente consolidado. No hace muchos años destacábamos las mil maravillas del diseño asistido por ordenador. Insistíamos en que el CAD era una buena apuesta, y animábamos a los futuros usuarios a utilizarlo. Hoy día está totalmente implantado.

La verdad es que nos podemos dar por satisfechos de semejante tarea comercial, en la que han intervenido muchos actores, desde centros de formación, empresas de desarrollo de *software*, empresas de servicios, consultorías, etc. El esfuerzo de unos y la comprensión de otros ha hecho que el mundo del CAD llegara a buen puerto. Hoy en día ya no es necesario convencer a nadie de que cualquier tarea de diseño puede llevarse a cabo con algún *software* de CAD, ni que el CAD convierte sus ideas en realidad. Ahora hay que orientar al usuario para que escoja una aplicación concreta, la mejor, dentro de un gran abanico de aplicaciones distintas. El CAD, entendido como una herramienta que puede ser utilizada en todas las fases del diseño de un producto, ya es conocimiento. Todos podemos hacer uso de él. Menospreciarlo, evitar salir en la foto, es quedarse fuera de contexto.

Teniendo esto en mente, cobran más importancia las iniciativas como la presente guía, una recopilación de aplicaciones de todos los ámbitos del diseño asistido por ordenador. Esperemos que le pueda ser útil, puesto que en ella conocerá las tendencias que mandan en cada uno de los sectores de aplicación. Incluso podrá compararlos entre sí, para conocer cuál de ellos aprovecha mejor los avances tecnológicos que se producen, que arrastran irremisiblemente a un ritmo de vértigo.

Si hojea rápidamente esta guía se dará cuenta que nunca las siglas CAD habían querido decir tantas cosas. Hay aplicaciones de todo tipo, algunas aprovechando tecnología de diseño estándar como base, otras utilizando su propia tecnología, otras que ven la luz gracias a la unión de esfuerzos entre distintas tecnologías,... el abanico es interminable. En cuanto a los sectores de aplicación, las líneas de evolución han tomado caminos distintos, aunque algunos de ellos se cruzan y sacan partido de ello.

Por otro lado, no podemos dejar de agradecer a las empresas que han participado en la confección de esta guía, que nos han facilitado todo tipo de información y enviado puntualmente las fichas para poder confeccionar esta herramienta de información para vuestro trabajo diario que tenéis en vuestras manos.

Y para terminar, sólo os queda dar un vistazo a las secciones en las que se divide esta guía y lo entenderéis mejor.

Ángel Salada
Editor

aec

Bajo estas siglas encontraremos todo tipo de aplicaciones relacionadas con la arquitectura, la ingeniería civil y la construcción. Desde librerías de objetos para ahorrar horas de trabajo diario en los campos anteriormente mencionados hasta la más completa aplicación que automatiza todos los procesos de composición de un proyecto arquitectónico. Y sin olvidarnos de las aplicaciones de ingeniería civil, que permiten hacer proyectos de movimientos de tierras, de nuevas carreteras, de nuevos ferrocarriles, etc. como quien dice, con sólo marcar la directriz de la obra. Son tareas que se prestan a una cierta cooperabilidad, por lo que muchas veces incluyen herramientas de gestión documental e intentan utilizar cada vez más estándares de compartición de datos.

mecánica

En esta sección encontraremos aplicaciones de modelado de sólidos 3D y de superficies, además de aplicaciones para la simulación de procesos mecánicos. La gran industria implantada en nuestro país exige un gran nivel en este tipo de aplicaciones, y la competencia es elevada en este sector. Hay aplicaciones paramétricas para la creación de todo tipo de piezas y ensamblajes, de cálculo de moldes, librerías de piezas mecánicas, etc. La mayoría de estas aplicaciones exigen una gran potencia de cálculo y una no menos importante presentación final, por lo que las exigencias tecnológicas son determinantes.

gis

Uno de los sectores que ha experimentado una mayor evolución en los últimos tiempos, en gran parte debido a su compleja estructura, que aprovecha lo mejor de los sistemas de CAD y lo mejor de los Sistemas de Información. Dentro de los Sistemas de Información Geográfica encontraremos todo tipo de aplicaciones en las que el territorio es una parte importante en el proceso de negocio. Desde aplicaciones de posicionamiento global hasta aplicaciones de gestión de redes de servicios, pasando por aplicaciones catastrales, para la administración pública, etc. En el sector del GIS las tecnologías Internet han causado gran impacto, puesto que la red es un escaparate fantástico y una herramienta sencilla para sacar el mejor provecho de unos vistosos resultados.

cae

Las siglas CAE, o Ingeniería Asistida por Ordenador, dan nombre a un conjunto de aplicaciones con mucha historia. Aunque se han asociado muchas veces a aplicaciones mecánicas (simulación de procesos, de choques, de tensiones, de fuerzas sobre los materiales, etc.), también encontramos aplicaciones de este tipo en campos como la arquitectura, como por ejemplo cálculo de estructuras. La mayoría de ellas se basan en cálculos de fuerzas que se aplican a lo largo de un cuerpo. Los cálculos por elementos finitos, la clave en este tipo de aplicaciones, encapsulan algoritmos matemáticos complejos, en los que se tienen en cuenta muchos parámetros. Son aplicaciones que exigen altas prestaciones en cuanto a velocidad de proceso y memoria.

3d

Otro sector que ha evolucionado considerablemente en los últimos años. Muy exigentes desde el punto de vista tecnológico, las aplicaciones 3D producen los resultados más espectaculares que podemos pedir a un sistema de diseño asistido por ordenador. Nos estamos refiriendo a todo tipo de aplicaciones multimedia, de modelado, de animación, de *render*, de postproducción de películas, etc. En este tipo de aplicaciones no sólo prima la construcción espacial, sino también los resultados de una buena iluminación, de una correcta aplicación de texturas o de una correcta elección de efectos visuales y sonoros. Internet también ha supuesto una gran ventana para dar a conocer estos sistemas, pero la red tendrá que evolucionar mucho más para poder sacar el máximo provecho de este tipo de aplicaciones.

pdm

En este apartado encontraremos aplicaciones que si bien no se han concebido como aplicaciones de diseño, sí que trabajan con objetos de este tipo. Aquí caben todo tipo de aplicaciones de gestión orientados a los programas de diseño. Por ejemplo, las herramientas de gestión documental, que permiten poner orden en los proyectos que manejan multitud de documentos gráficos y administrativos.

otros

Y queda un último apartado en el que se incluyen todos los programas que no han cabido en las secciones anteriores. Pretenden dar soluciones a sectores minoritarios, aunque no por esto menos importantes. Un ejemplo de aplicaciones de este tipo son las que automatizan procesos de patroneo textil.

ELECTRICAL Designer Pro	16	Vector Works	42
ELECTRICAL Designer Solo	16	VectorWorks Architect	42
ELECTRICAL Designer LT	17	VectorWorks Landmark	43
ACERI S.A.		Nemetschek España S.A.	
eiMaster	17	TurboCAD v7 Professional	43
Cadmax Systems		IMSI	
ArchiTerra	18	RCAD Acero	44
ArchiCAD	18	RCAD Hormigón	44
ArchiForma	32	INGECIBER S.A.	
ArchiCAD España		CLIP	45
CYPECAD	19	HYPNET, redes de abastecimiento	45
Infraestructuras Urbanas	20	CIES	46
Cypelec	20	TOOL S.A.	
Elementos Estructurales	21	TCP-Modelo Digital del Terreno v 4.0	46
Elementos de Aislamiento	21	TCP Informática y Topografía	
Elementos de Contención	22	CADKEY GraphX 20	48
Elementos de Cimentación	22	ARQUI PUNTO SYS S.L.	
CYPE Ingenieros S.A.		MicroStation v.8	48
MidePlan 8.0	23	MicroStation TriForma	49
Arktecad	23	PowerDraft	49
Tricalc 5.2	24	Architecture para MicroStation TriForma	50
Arktec S.A.		HVAC para MicroStation TriForma	50
CADdy.E3	24	Structural para MicroStation	51
CADdy E ³ .Cables	25	Bentley Redline	51
CADdy E ³ .Armarios	25	MicroStation I/RAS B	52
CADdy Spain S.L.		MicroStation PowerScope	52
Autodesk Architectural -		Bentley View	53
Desktop y AutoARQ Desktop	26	ActiveAsset Inquirer	53
AutoARQ Mediciones	26	ActiveAsset Planner	54
ModelCAD Urbanismo	28	InRail	54
Pipe 2D	28	InRoads Bridge	55
Vectory	29	InRoads Site	55
AutoManager View	29	InRoads Storm & Sanitary	56
AutoARQ 2000+	30	InRoad Survey	56
AutoARQ Paisajismo	30	IsoExtractor	57
Cadpipe	31	PlantSpace SupportModeler	57
Asuni CAD		PlantSpace Instrumentation	58
Cad2000	31	PlantSpace P&ID	58
PROMONAL S.L.		MicroStation Descartes 59	
DDCAD	32	Bentley ProjectWise	59
APLICAD		MicroStation GeoWasterWater	60
EiDesign	32	MicroStation GeoWater	60
Piranesi 3	33	MicroStation Schematics	61
EICAD S.A.		Bentley Dynamic Animator	61
MX Rail 2.5	33	Bentley Enterprise Navigator	62
MX Road 2.5	34	EED Power	62
MX Renew 2.5	34	MicroStation ERPSCOPE/S	63
MX Site 2.5	35	MicroStation ERPIntegrator/S	63
Semiconductore y Sistemas S.A.		Digital InterPlot	64
AutoCAD LT 2002	35	Bentley Publisher	64
AutoCAD 2002	36	Elementary Electrical Diagrams	65
Autodesk Inventor Series	36	Bentley Model Streaming	65
Autodesk Architectural Desktop	37	ActiveAsset Reports	66
Autodesk		InRoads	66
PlanDesign FT	37	IsoExtractor for PDS	67
Allplan FT	38	MicroStation CivilPAK	67
Allplot FT	38	MicroStation Raceways	68
MobileCAD	40	PlantSpace Piping	68
MyOffice	40	Bentley Systems Ibérica	
Allplan FT Paisajismo	41		
Allplan FT Urbanismo	41		

ELECTRICAL Designer Pro

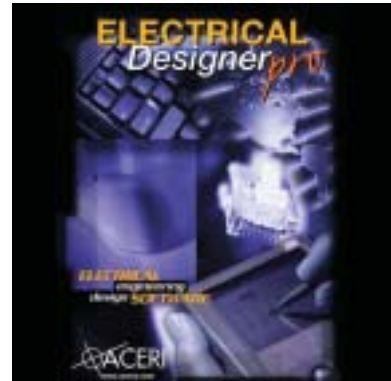
Descripción

ELECTRICAL Designer Pro es el miembro original de la familia de soluciones para el diseño eléctrico ELECTRICAL Designer de ACERI.

Características principales

Compatible 100% con AutoCAD 2000(i) /2002, en entornos Windows XP/2000/98 y Windows NT. Es la solución más potente. Dispone de 5 módulos que se pueden combinar según sus necesidades.

La principal ventaja de ED respecto a sus competidores radica en que trabaja 100% con AutoCAD Nativo, generando archivos de extensión .dwg (los mismos que AutoCAD). Con ED será capaz de realizar un proyecto y directamente, sin ningún proceso intermedio, cualquier usuario de AutoCAD podrá abrirlo e incluso manipularlo, para luego volver a revisarlo con ED. Los cambios realizados serán comprobados y asimilados al 100%. ED utiliza bases de datos en formato estándar tipo DBASE.



Idioma: Español, Inglés, Francés, Alemán

Opera: AutoCAD 2002/ 2000(i)

Plataforma: Windows XP/ 2000/ 98/ NT

Precio: Desde 1.500 €

ACERI, S.A

Balmes, 113, Entlo. 1ª - 08008 Barcelona
Tel. 93.453.12.06 - Fax 93.453.82.52

Contacto: Esther Voltà

www.aceri.com

infospa@aceri.com

ELECTRICAL Designer solo

Descripción

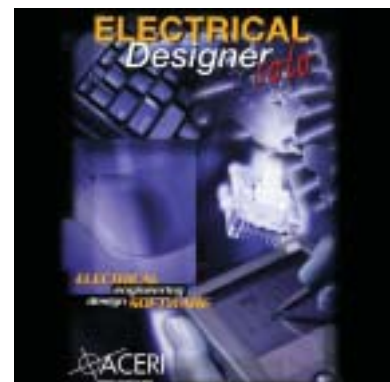
La solución completa para la ingeniería de hoy; ELECTRICAL Designer solo, con motor gráfico incorporado.

Características principales

ED solo es una potente plataforma de diseño en 2D/3D. Incorpora la última tecnología del motor gráfico AutoDesk OEM. ED solo es 100% compatible con AutoCAD 2000(i)/2002 y AutoCAD LT 2000(i)/2002.

Sus esquemas son idénticos a aquellos de la versión pro de ELECTRICAL Designer. Esto significa que dispone de la librerías eléctricas IEC, DIN, ANSI, BS, JIC, UNE, por mencionar algunas. Los ingenieros pueden utilizar ED solo para crear, visualizar, gestionar, imprimir y compartir dibujos inteligentes. Utiliza la innovadora tecnología de programación de objetos, Object ARX.

No existe un límite de número de proyectos o planos, permitiéndose crear cuantos sea preciso.



Idioma: Español, Inglés, Francés, Alemán

Opera: AutoCAD

Plataforma: Windows XP/NT/2000/98

Precio: Desde 1600 €

ACERI, S.A

Balmes 113, Entlo. 1ª - 08008 Barcelona
Tel. 934531206 - Fax 934538252

Contacto: Esther Voltà

www.aceri.com

infospa@aceri.com

EdgeCAM	70	Moldflow Adviser	90
EusCAD Sistemas S.L.		Semiconductores y Sistemas S.A.	
Mastercam	70	CADDS5	90
TECNOCIM		Division	91
Lantek Expert	71	Pro/Desktop	91
Lantek Flex3D 5X	71	Pro/ENGINEER	92
Lantek Automatización S.L.		Pro/MECHANICA	92
SolidWorks	72	ICEM Surf	93
Solidworks spain &Portugal		PTC	
AutoForm-DieDesigner	72	COSMOS/Motion	93
AutoForm-OneStep	73	IBERISA	
AutoForm-Incremental	73	ISODRAW	94
AutoForm Engineering S.L.		VALIDAT	94
SolidEdge	74	VOBES	95
Unigraphics	74	CATIA V4/V5	95
EDS		MODVER	96
Pro/Engineer Foundation	76	gedas iberia s.a.	
Integral Cad Cam S.L.		MSC VisualNastran 4D	96
Tebis CAD	76	MSC Software Simulating Reality	
CADCEUS	77	CADKEY Workshop 20	98
Metromec	77	Arqui Punto SYS S.L.	
DeltaCAD S.L.		VectorWorks Mechanical	98
MODCOR	80	Nemetschek España, S.A.	
Ingeniería de Producción S.L.		Modcor Top	99
Virtual Gibbs	80	SICAM	99
C4 Centro Competencia CAD CAM S.A.		MODDES	100
ProCAM/CAMWorks	81	SIBEND	100
DELCAM	81	COPRA MetalBender Inventor TD-i	101
Goitek Manufacturing S.L.		COPRA MetalBender Analyser TD-i	101
HyperMILL	82	COPRA Rollform	102
HyperFORM	82	Ingeniería de Producción, S.L.	
Tailor	83	Fe-Fatigue	102
Think Design	83	Stampack	104
hyperCUT	84	SID INGENIERIA	
CIMCO DNC MAX	84	Predator DNC	104
AutoNEST	85	Predator Virtual CNC	105
Vericut	85	Análisis y Simulación, S.L.	
SAMEC		Cimatron	105
AutoCAD Mechanical 6	66	QuickConcept	106
Autodesk Mechanical Desktop 9	86	QuickNC	106
Autodesk		Cimagrafi	107
DesignXplorer	87	SpinFire	107
Atlantic Devices		Cimatech, S.L.	
DesignSpace	87	Fikus	108
Ingeciber S.A.		MetalCAM, S.L.	
MechSoft	88	WorkNC	108
SPI	88	Sescoi	

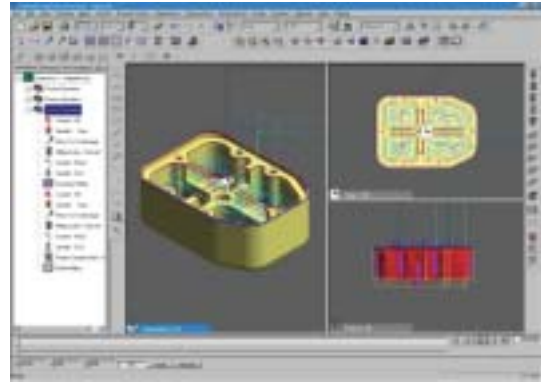
EdgeCAM

Descripción

EdgeCAM es uno de los programas de mecanizado más comercializados en el mundo. Genera código CNC para Fresa 2.5 - 5 ejes, Torno 2 - 4 ejes y eje C&Y, Hilo 2 - 4 ejes.

Características principales

Reconocimiento automático de características de modelos sólidos de los sistemas de diseño Inventor, SolidEdge, SolidWorks y Pro/Engineer. Esto permite que EdgeCAM reconozca los cambios realizados en el diseño, y que adapte las trayectorias del mecanizado al nuevo modelo. Dispone de un módulo pensado para la gestión de informes de trabajos, un potente Almacén de Herramientas con representación gráfica, y el Simulador de Trayectorias con detección de colisiones y marcas en el material. El Generador de Código permite al usuario crear sus propios postprocesadores y con el Editor de CNC ver y modificar el código generado. Además importa ficheros DXF, IGES, ACIS, VDA y CATIA, está totalmente integrado en Windows y es fácil de usar e intuitivo.



Idioma: Inglés, Castellano

Opera: Principales sistemas de CAD

Plataforma: Windows 2000 - XP

Precio: Consultar

EusCAD Sistemas, S.L. (representante)

Sangróniz, 6 - Sondika - Bizkaia

Tel. 944531433 - Fax 944531476

Contacto: Marian García

www.euscad.com

euscad@euscad.com

Mastercam

Descripción

CAD/CAM para Fresado de 2 a 5 ejes, Torneado y Electroerosión Hilo 2 a 4 ejes

Características principales

CAD 2D 3D Superficies y Sólidos

Convertidores de formatos Parasolid,CATIA,IGES,Autodesk, etc.

CAM de Fresado asociativo, 2 ejes y eje giratorio básico

3 ejes alámbrico, trabajo con múltiples planos posicionales, ideal para taller subcontratación.

3 ejes solidos/superficies ideal para prototipos,utillajes,moldes y matrices.

5 ejes simultaneos, ideal para Aeronautica y trabajos de 5 ejes.

Electroerosión de Hilo

2 y 4 ejes simultaneos

Enhebrado automático

Múltiples figuras simultaneas

Definición de retales

Postprocesadores y librerías de tecnologías de corte para

Charmilles, Ona, Mitsubishi, Agie, Sodick, Fanuc, etc.

Torneado 2 ejes, Eje C, Htas. motorizadas

Personalización de cualquier módulo para problemas especiales del Cliente.



Idioma: Castellano

Opera: Windows 98, 2000, XP

Plataforma: PC Pentium, Amd

Precio: 3.000 a 17.000 €

TECNOCIM (representante)

Esparreguera

Tel. 937775274 - Fax 937774690

Contacto: Hector Soler

www.tecnocim.com

info@tecnocim.com

VisualMapInternet Server	110
VisualMap Profesional	110
VisualMap Profesional OCX	111
Visual Gis Engineering	
GeoMedia	111
GeoMedia Profesional	112
GeoMedia Web Map	112
IntelliWhere On Demand	113
GeoMedia Web Enterprise	113
Intergraph España	
SpatialDirect	114
RTM-PYME	114
FME	115
Fieldnotes 32	115
Recursos Técnicos de Madrid S.L.	
Aplicad Urbana	116
Aplicad Urbanismo	116
Aplicad Rústica	118
Aplicad Catrasto	118
Aplicad DIGCU1	119
Aplicad	
AutoARQ Topografía	119
Asuni CAD	
SIGcatastro	120
SIGurbanismo	120
SIGcallejero	121
DTEC Consulting S.L.	
SITBUS	121
SITEP	
SAM	122
Geograma, S.L.	
Net4wAx5	122
Stress Analysis Ingenieros S.L.	
CORA	124
Servitecs S.L.	
SIGTECO	124
SIGURB	125
SICAT	125
Mapas de Recursos	126
SADIM	
e.MAP	126
TAO	
Autodesk OnSite Enterprise 2	127
Autodesk Land Desktop 3	127
Autodesk Raster Design	128
Autodesk Survey	128
Autodesk MapGuide 6	130
Autodesk Map Series	130
Autodesk Civil Design 3	131
Autodesk	
CURVADO	131
TOOL S.A.	
Image Series	132
IDIX, S.L.	
Find.it!	132
SYSIGSA	
cartoManager	133
SGSmap	
MicroStation GeoOutlook	134
MicroStation Geographics V8	134
Bentley Systems Ibérica	

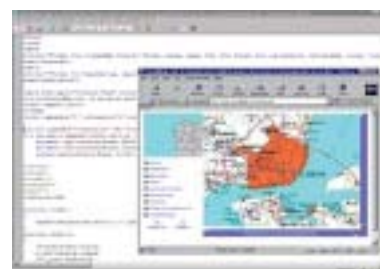
VisualMap Internet Server

Descripción

El servidor de mapas de Internet.

Características principales

VisualMap Internet Server es la solución ofrecida por Visual Gis a la necesidad de publicar datos geográficos en la red de Internet o en redes Intranet. Cuando la información a publicar tiene un claro componente geográfico, la presentación gráfica sobre un mapa le añade una dimensión de la que difícilmente podría prescindir. Con el editor VisualMap Profesional (incluido), el usuario completará los mapas incorporando su información relevante. Mediante los applets de Java programables, la página incluirá los mapas con su información relevante y funciones de consulta y gestión de los mismos. Opcionalmente, VisualMap Internet Server puede incluir cartografía no sólo de Europa, sino también de EE.UU. y Sudamérica.



Idioma: Español

Opera: IIS 4 ó superior

Plataforma: Windows NT o superior

Precio: 11869,99 €

Visual Gis Engineering

Basauri, 17 (La Florida) 28023 Madrid
Tel. 913729920 - Fax 913728504
Contacto: Carolina de Lorenzo
<http://www.visualgis.com>
marketing@visualgis.com

VisualMap Profesional

Descripción

La dimensión geográfica de sus datos.

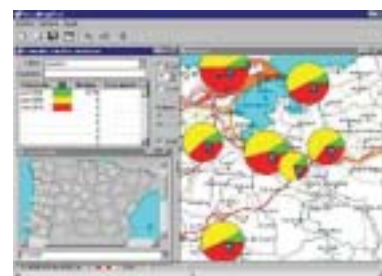
Características principales

VisualMap Profesional es la herramienta de Visual Gis para soluciones cartográficas en la organización. Ofrece funciones que permiten integrar en la base cartográfica la información relevante de la organización, aportando a sus datos la dimensión geográfica que hoy se hace imprescindible.

VisualMap Profesional - VisualMap Lite

VisualMap Profesional y VisualMap Lite se complementan para dar a la organización la solución completa en mapas: con el primero de ellos se desarrolla o actualiza el proyecto, mientras que VisualMap Lite es la solución económica para quienes demandan puestos de consulta.

Ambos productos, opcionalmente, pueden incorporar no sólo mapas de carreteras y callejeros de ciudades europeas, entre las que se incluyen cientos de poblaciones españolas, sino también de EE.UU. y Sudamérica.



Idioma: Español

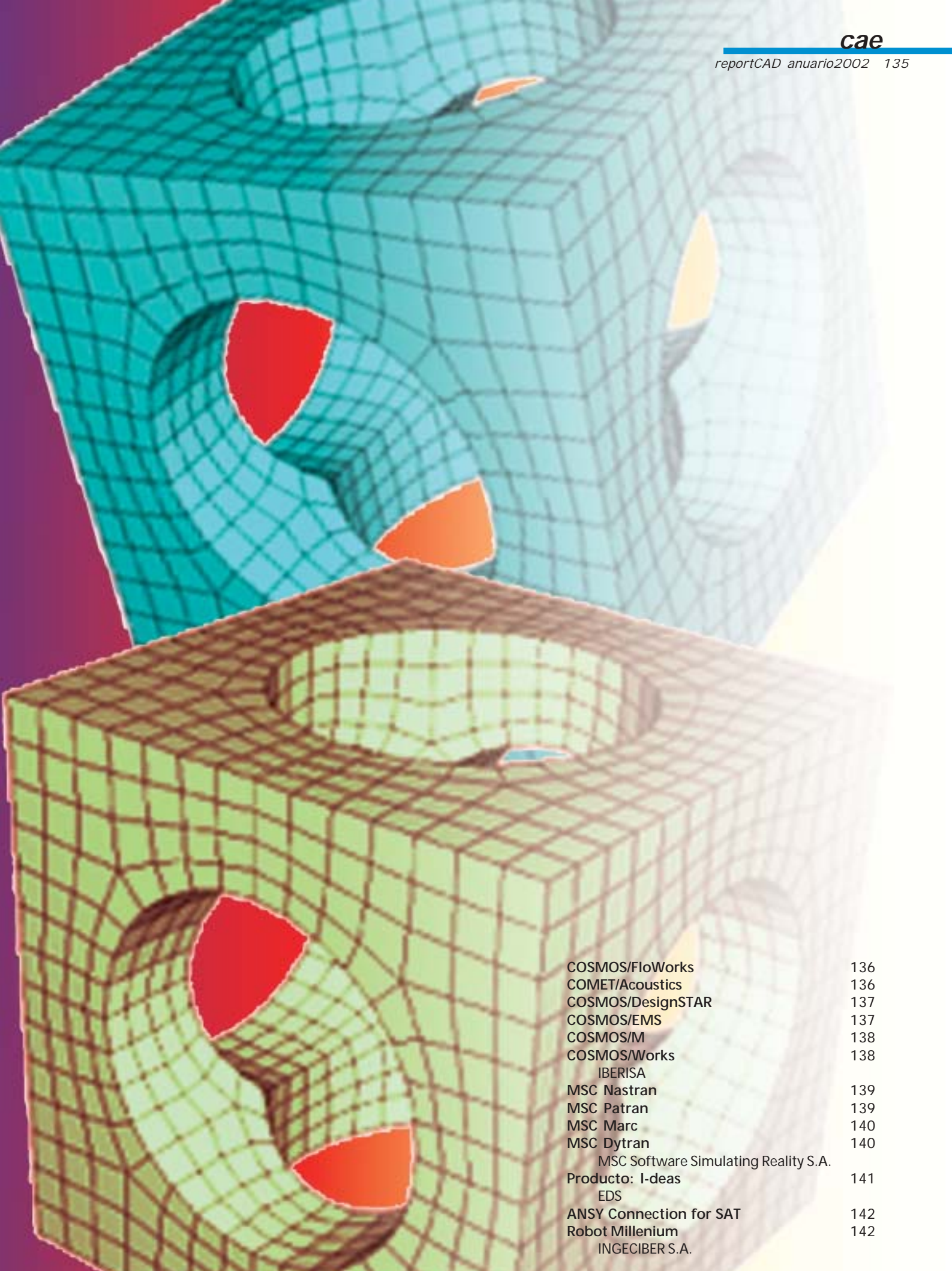
Opera: Windows 95,98, NT, 2000 ó supe

Plataforma: IBM PC y compatibles

Precio: 871,47 €

Visual Gis Engineering

Basauri, 17 (La Florida) 28023 Madrid
Tel. 913729920 - Fax 913728504
Contacto: Carolina de Lorenzo
<http://www.visualgis.com>
marketing@visualgis.com



COSMOS/FloWorks	136
COMET/Acoustics	136
COSMOS/DesignSTAR	137
COSMOS/EMS	137
COSMOS/M	138
COSMOS/Works	138
IBERISA	
MSC Nastran	139
MSC Patran	139
MSC Marc	140
MSC Dytran	140
MSC Software Simulating Reality S.A.	
Producto: I-deas	141
EDS	
ANSY Connection for SAT	142
Robot Millenium	142
INGECIBER S.A.	

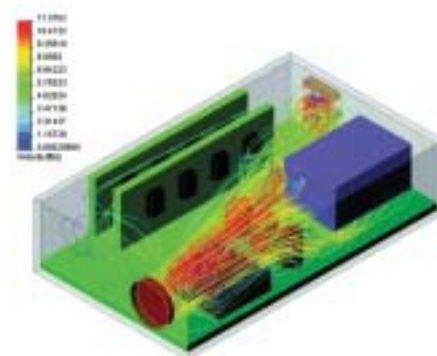
COSMOS/FloWorks

Descripción

Análisis de Fluidos y Transmisión de Calor integrado en SolidWorks

Características principales

COSMOS/FloWorks es el primer programa de Análisis de Fluidos y Transmisión de Calor integrado totalmente dentro del interface de SolidWorks, desde la definición del problema, ejecución del análisis hasta el postprocesador de resultados. Extremadamente fácil de usar, va dirigido al usuario de SolidWorks que trabaje en el análisis y validación de nuevos diseños de piezas o ensamblajes relacionados con el flujo de gases, líquidos, transmisión de calor y cálculo de fuerzas en cuerpos sólidos sumergidos o por los que circula el fluido.



Idioma: Inglés

Opera: Windows XP, 2000, 98, NT

Plataforma: PC Pentium

Precio: Consultar

IBERISA (representante)

Rodríguez Arias, 23-3º dpto. 19
48011 BILBAO

Tel. 94 410 65 50 - Fax 94 470 26 34

Contacto: Blas Molero Hidalgo

www.iberisa.com

info@iberisa.com

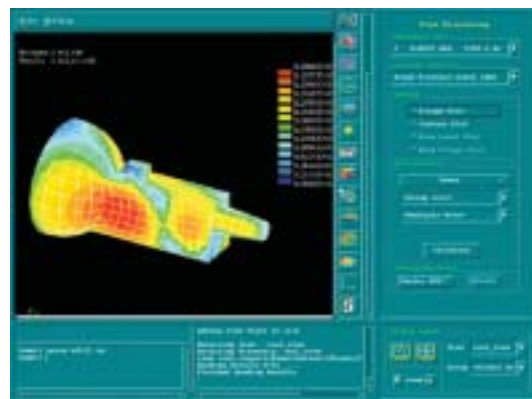
COMET/Acoustics

Descripción

Análisis Acústico

Características principales

COMET/Acoustic predice la radiación de sonido dentro y fuera de un producto, simultánea o separadamente. Con COMET podrá analizar un modelo acústico o acústico-estructural y calcular el ruido irradiado por la estructura o componente. Además, podrá evaluar modificaciones del diseño o el efecto de dispositivos de atenuación del sonido y mejorar las prestaciones acústicas reduciendo la construcción de costosos prototipos. Además de incluir la capacidad de Análisis Directo de Multi-Dominios mediante el Método de Elementos de Contorno, COMET ofrece la aproximación BEM Indirecta que permite la solución de problemas de diseño complejos -por ejemplo, estructuras con refuerzos u orificios- que otros programas basados en el Método de Análisis por Elementos Finitos o Elementos de Contorno no pueden manejar de forma eficiente y exacta. Por añadidura, COMET resuelve el problema vibro-acústico acoplado, combinando modelos acústicos y estructurales.



Idioma: Inglés

Opera: Windows XP, 2000, 98, NT

Plataforma: PC Pentium

Precio: Consultar

IBERISA (representante)

Rodríguez Arias, 23-3º dpto. 19
48011 BILBAO

Tel. 94 410 65 50 - Fax 94 470 26 34

Contacto: Blas Molero Hidalgo

www.iberisa.com

info@iberisa.com



Alias Wavefront	144	AdeROJAS	152
gedas iberia S.A.		AdeROJAS standard architecture	
AzuCAD	144	Modular Integra2	152
PROMONAL S.L.		Modular Cocinas	153
TopMold	145	Modular Baños	153
TopSolid	145	Modular Software S.L.	
CADMOL		Visuclip, Modelos Sólidos 3D	154
MobleCAD	146	Tool S.A.	
APLICAD		Autodesk VIZ 4	154
Metal 3D	146	Autodesk	
CYPE Ingenieros S.A.		Cinema 4D	155
Flamingo	147	BodPaint 3D	155
Rhinoceros	147	Nemetschek España S.A.	
McNeel Europe		Autokitchen LT	156
Art•lantis render	148	Autokitchen 2000i	156
ArchiCAD España		Microcad Informática	
ModelCAD Vehículos	148	Floorplan 3D v7	158
ModelCAD Mobiliario	149	Atlantic Devices	
ModelCAD Of. y Locales Comer.	149	JetaReyes	158
ModelCAD Cocinas y Baños	150	ClothReyes	159
AccuRender	150	DirtyReyes	159
Asuni CAD		MetaReyes	160
		NPR1Reyes	160
		SurfReyes	161
		Reyes Infográfica S.L.	
		Cyclone™ cloudworx™	161
		Leica Geosystems, SL	
		WorkNC-CAD	162
		Sescoi Iberia	
		Maya	162
		SGO	
		FloorPlan3D Home Design v.6	163
		ISMI	
		gmax	164
		Character Studio 3	164
		3ds max 5	165
		Combustion 2	165
		PLasma	166
		Discreet	
		Deco Design	166
		Art-lantis Render	168
		Deco Office	168
		ACA España	

Alias Wavefront

Descripción

Software de diseño

Características principales

Alias es un modelador de superficies enfocado a la exploración y la visualización en 3D de conceptos, ideas o esbozos. Dispone de todas las herramientas para modelar superficies de una manera rápida e intuitiva. Dispone además del modulo de renderizado de mayores prestaciones del mercado, consiguiendo así unos resultados espectaculares, cercanos a la realidad.



Idioma: Inglés

Opera: Unix,NT

Plataforma: PC

Precio: Según Módulos

gedas iberia s.a (*representante*)
 Zona Franca Calle 2 Sector A N°1
 08040 Barcelona
 Tel. 93 261 75 36 - Fax 93 402 88 57
 Contacto: Jacqueline Fernandez
www.gedas.com
cax-tis@gedas.es

AzuCAD

Descripción

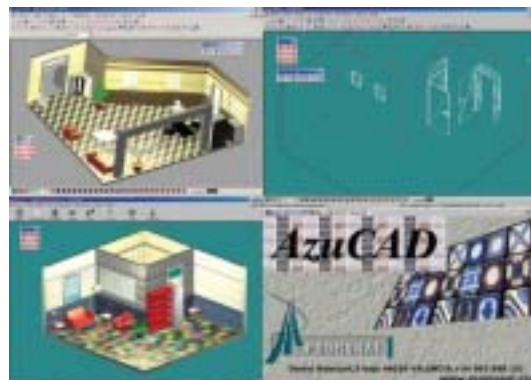
Diseño Virtual de Ambientes con Azulejos

Características principales

La definición de las distintas piezas (aseos, dormitorios, salones...) se puede realizar de forma automatizada, utilizando modelos predefinidos fáciles de usar, tales como habitaciones rectangulares, en forma de L, en forma de U o en forma de T, cuyas dimensiones pueden ser definidas numéricamente.

Las herramientas de CAD proporcionan elementos de dibujo básico tales como puntos, líneas, rectángulos, arcos, círculos, etc. elementos constructivos (líneas círculos y rejillas) así como elementos tridimensionales tales como tabiques, suelos, cubos, esferas, cilindros y conos.

También se pueden definir objetos tridimensionales por extrusión de cualquier elemento plano en cualquier dirección, sin más que definir su altura y posición. (Por ejemplo para crear bancadas en aseos ó cocinas).



Idioma: castellano

Opera: Windows 98,NT 4.0

Plataforma: PC

Precio: 1.150 €

PROMONAL S.L.
 Daniel Balaciart,3 bajo - 46020 Valencia
 Tel. 963 898 151 - Fax 963 898 152
 Contacto: Gustavo Esteve
www.promonal.com
calculo@promonal.com

Smart Team	170
gedas iberia S.A. - Cadtech Ibérica	
ENOVIA VPM	170
gedas iberia S.A.	
ELECTRICAL Designer Manager	171
ACERI S.A.	
ADAGES 8.0	171
ADA COMPUTER S.A.	
Segur	172
Gest 8.1	172
Arktec S.A.	
Windchill	173
Windchill ProjectLink	173
PDMLink	174
PTC	
GeoMedia Public Works	174
Intergraph España	
Aplicad Visual CU1 LT	175
Aplicad	
e.Change	175
ARCHIBUS/FM	176
Semiconductores y Sistemas S.A.	
PRESTO 8.4	176
SOFT S.A.	
SISPRES Profesional	177
SISPRES Estandar	177
TOOL S.A.	
X-World	178
Nemetschek España S.A.	
Arquímedes y Control de Obra	178
CYPE Ingenieros S.A.	
AutoManager Workflow	179
Asuni CAD	
Imagination	179
IDIX	
Teamcenter	180
EDS	
WorkPLAN	180
Sescoi	

Smart Team

Descripción

Nueva generación de soluciones PDM para ingeniería y fabricación

Características principales

Fácil de aprender, rápido de instalación y que se integra con los programas CAD más populares y con todas las aplicaciones Office. Para la gestión de los datos de diseño, fabricación y mantenimiento del producto. Soporta las bases de datos más populares: Oracle, Microsoft SQL server e Interbase Borlan.



Idioma: Español, Inglés, francés, alemán

Opera: Los principales programas CAD

Plataforma: Windows 95, 98, NT y Java

Precio: Consultar

gedas iberia s.a (representante)
Zona Franca Sector A, Calle2, nº1
08040 Barcelona
Tel. 93 261 75 36 - Fax 93 402 88 57
Contacto: Jacqueline Fernández
www.gedas.com
cax-tis@gedas.com

CADTECH IBÉRICA (representante)
María Tubau, 5
Tel.91 358 86 88 - Fax 91 358 94 58
Contacto: Javier López
www.cadtech.es
jlopez@cadtech.es

ENOVIA VPM

Descripción

● ENOVIA VPM es una solución PDM /CPC(Product Data Management/ Collaborative Product Commerce)

Características principales

Este sistema facilita la colaboración de las personas en los proyectos, la seguridad de los datos tanto en accesos como en almacenaje y el control.

Eliminación de actividades no productivas como:

- Esperas por documentos/planos.
- Trabajar con versiones obsoletas.
- Envío de notificaciones.
- Seguimiento de aprobaciones.
- Búsqueda de documentos/planos existentes.

Potenciación de actividades como:

- Mayor y mejor control sobre los cambios.
- Mejorar la distribución de los datos / documentos relacionados con el producto.
- Garantizar el uso de la información correcta dentro de la compañía.
- Incrementar el uso de piezas existente.



Idioma: Español

Opera: UNIX

Plataforma: PC

Precio: Consultar

gedas iberia s.a (representante)
Zona Franca Sector A, Calle2, nº1 08040
Barcelona
Tel. 93 261 75 36 - Fax 93 402 88 57
Contacto: Jacqueline Fernández
www.gedas.com
cax-tis@gedas.com



Patroneo	182
Patrón CAD S.L.	
Autodesk OnSite View 2	182
Autodesk	
TALUD, estabilidad de taludes	183
TOOL S.A.	
VectorWorks SpotLight	183
Nemetschek España, S.A.	
Jaleo	184
SGO	
Conductos	184
Cube IQ	186
Plan IQ	186
SICIM	187
Ingeniería de Producción, S.L.	
Scandy Scan-to-Copy	187
IDIX, S.L.	
Cleaner 6	188
Discret	

Patroneo

Descripción

Software para el patronaje industrial y a medida de prendas de vestir

Características principales

Creación, introducción y digitalización de patrones.

Transformaciones para realizar las modificaciones típicas de patrones en el proceso de diseño de prendas.

Escalado u obtención de diferentes tallas de los patrones: proporcional, diferencial y automático.

Marcada ó preparación de conjuntos de patrones para el corte según los procedimientos usuales en la confección industrial:

Manual y Automática (módulo opcional)

Utilidades: funciones de cometido diverso que facilitan el trabajo con patrones: modificación de propiedades, edición, consulta, etc.



Idioma: Español

Opera: PC

Plataforma: AutoCAD 2000/2000i/2002

Precio: Consultar

PatrónCAD, S.L.

C. Francos, 43, bajo dcha

Tel. 956 326 132 - Fax 956 324 291

Contacto: Ignacio Trigo Caparrini

www.patroneo.com

patroneo@patroneo.com

Autodesk OnSite View 2

Descripción

permite transmitir e intercambiar datos de diseño a través de dispositivos móviles

Características principales

-facilita las operaciones comerciales, de negocio, la atención al cliente y, en general, todas aquellas áreas donde se precise de un acceso rápido y eficaz a la información.

-interfaz de usuario que muestra el proceso de streaming o flujo de información y avanzadas herramientas de marcación basadas en XML, que permiten, por ejemplo, introducir comentarios de voz y símbolos de marcación definidos por el usuario

-el usuario también puede revisar y hacer marcaciones sobre el terreno en formato AutoCAD DWG y DXF y sincronizar el intercambio de información entre un ordenador de sobremesa y un portátil mediante la tecnología Microsoft ActiveSync.



Idioma: Castellano e Inglés

Opera: Windows

Plataforma: PC

Precio: 145 €

Autodesk

Constitución, 1 S.J. Desvern (Barcelona)

Tel. 93 4803380 - Fax 93 4733352

Contacto: Alicia Iglesias

www.autodesk.es

infospain@autodesk.com