



**Gobierno de la Ciudad de Buenos Aires**  
**Secretaría de Promoción Social**  
**Dirección General de la Mujer**

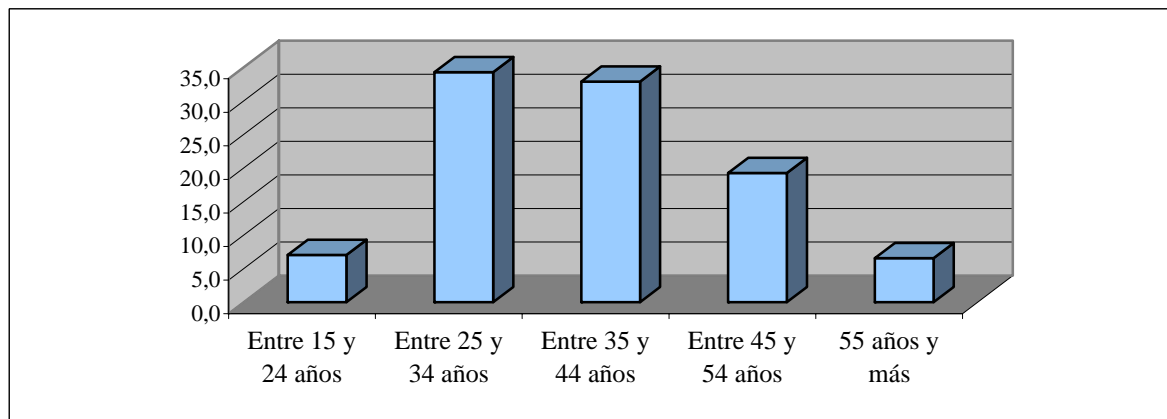
**Programa de Prevención de la Violencia Familiar**

Perfil sociodemográfico de hombres que ejercen maltrato a mujeres  
 Período enero de 1997 a junio de 2002. Ciudad Autónoma de Buenos Aires

Nacionalidad	Casos	Porcentaje
<b>Total</b>	<b>180</b>	<b>100,0</b>
Argentina	143	79,4
Extranjera	37	20,6

Estado civil	Casos	Porcentaje
<b>Total</b>	<b>215</b>	<b>100,0</b>
Casado	114	53,0
Soltero	70	32,6
Concubino	5	2,3
Viudo	1	0,5
Separado	12	5,6
Divorciado	13	6,0

Grupos de edad	Casos	Porcentaje
<b>Total</b>	<b>213</b>	<b>100,0</b>
Entre 15 y 24 años	15	7,0
Entre 25 y 34 años	73	34,3
Entre 35 y 44 años	70	32,9
Entre 45 y 54 años	41	19,2
55 años y más	14	6,6



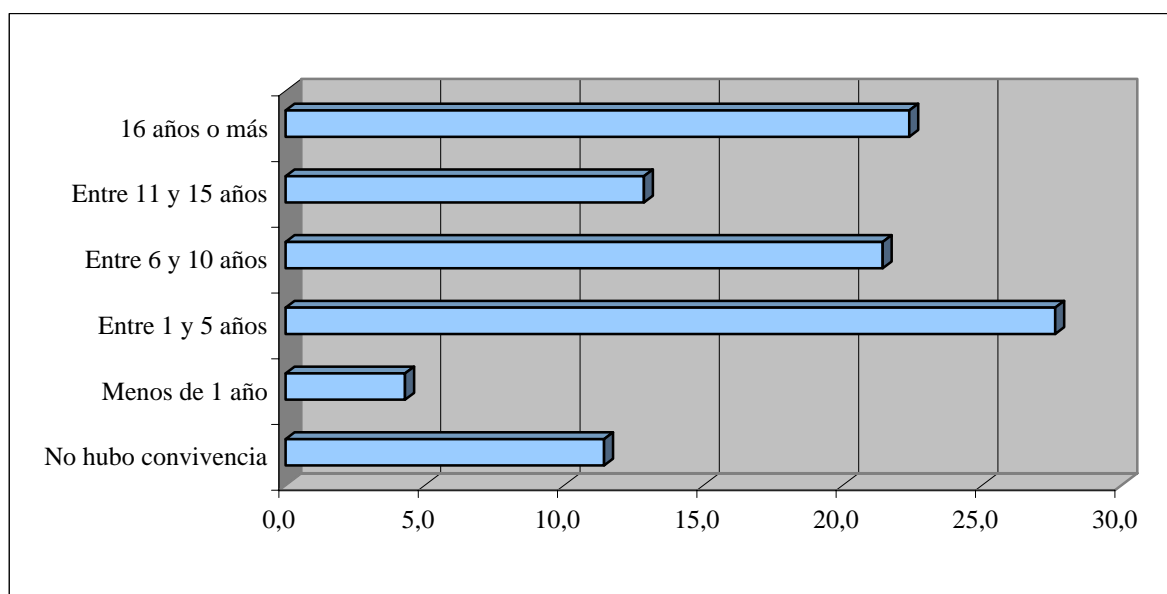
Nivel educativo	Casos	Porcentaje
-----------------	-------	------------

<b>Total</b>	<b>204</b>	<b>100,0</b>
No lee ni escribe		0,0
Primario incompleto	2	1,0
Primario completo	68	33,3
Secundario incompleto	23	11,3
Secundario completo	84	41,2
Terciario incompleto	10	4,9
Terciario completo	17	8,3

<b>Localidad</b>	<b>Casos</b>	<b>Porcentaje</b>
<b>Total</b>	<b>206</b>	<b>100,0</b>
Ciudad de Buenos Aires	174	84,5
Prov. de Buenos Aires	32	15,5

<b>Convivencia de la víctima con el agresor</b>	<b>Casos</b>	<b>Porcentaje</b>
<b>Total</b>	<b>186</b>	<b>100,0</b>
Sí	168	90,3
No	18	9,7

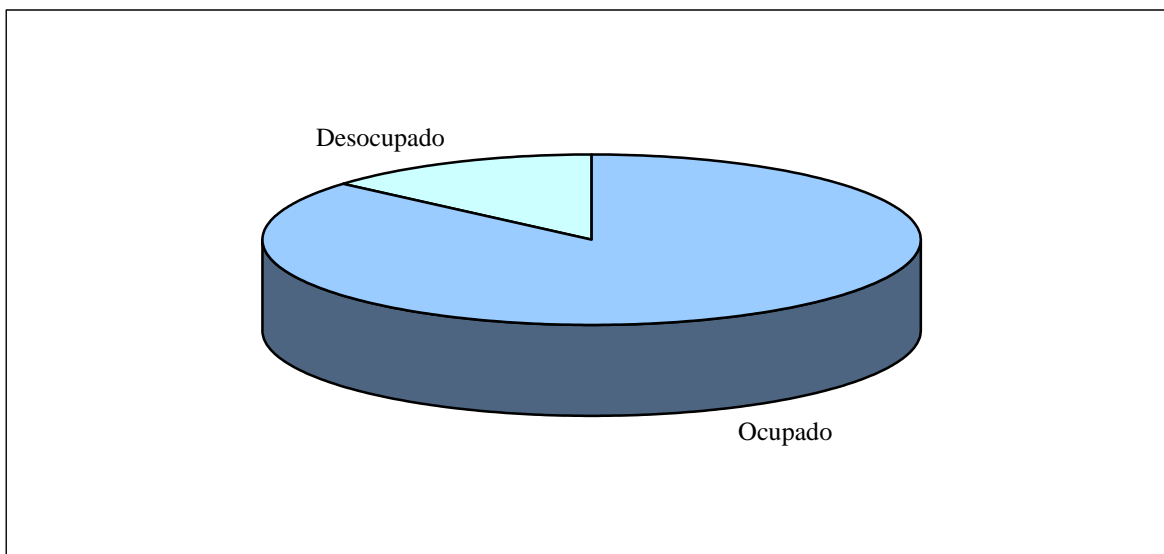
<b>Tiempo de convivencia</b>	<b>Casos</b>	<b>Porcentaje</b>
<b>Total</b>	<b>210</b>	<b>100,0</b>
No hubo convivencia	24	11,4
Menos de 1 año	9	4,3
Entre 1 y 5 años	58	27,6
Entre 6 y 10 años	45	21,4
Entre 11 y 15 años	27	12,9
16 años o más	47	22,4



<b>Condición laboral</b>	<b>Casos</b>	<b>Porcentaje</b>
<b>Total</b>	<b>215</b>	<b>100,0</b>
Ocupado	186	86,5

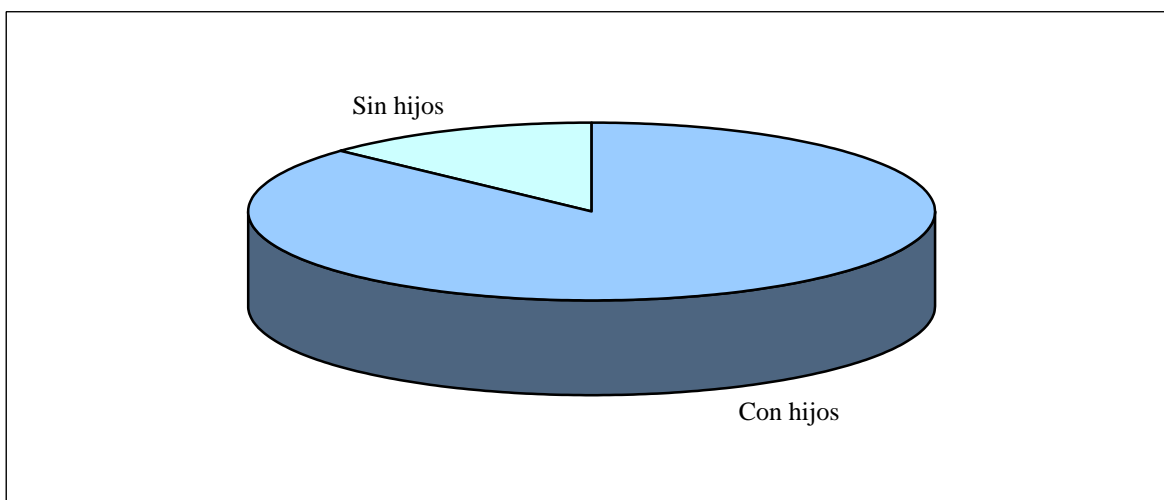
Desocupado <sup>1</sup>	29	13,5
-------------------------	----	------

<sup>1</sup> Se hace referencia a los que se autodefinieron como desocupados, aunque no hayan buscado activamente trabajo en la semana previa al relevamiento del dato.



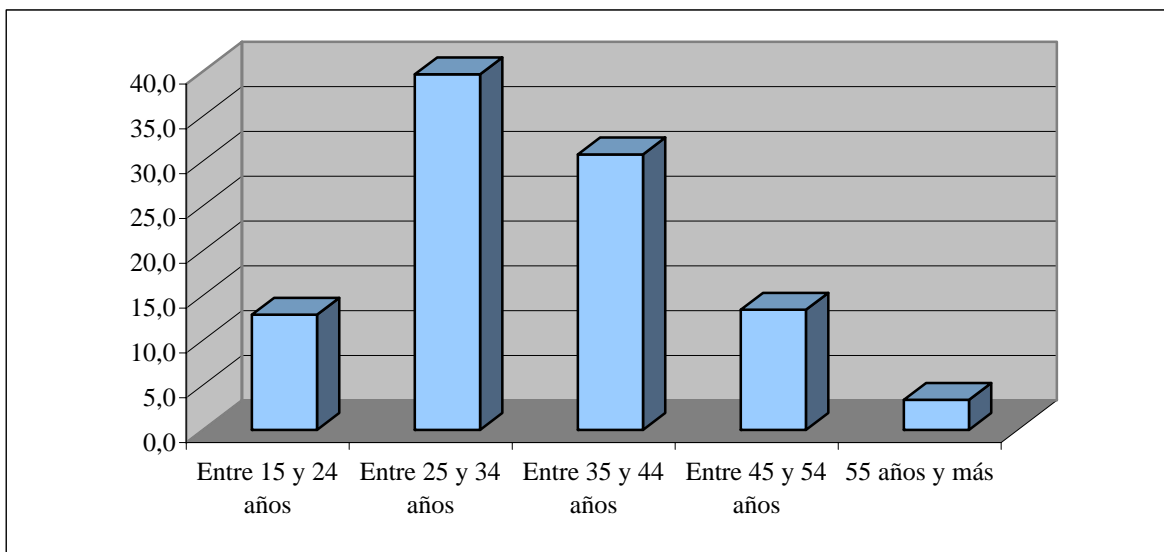
Tenencia de hijos <sup>2</sup>	Casos	Porcentaje
<b>Total</b>	<b>216</b>	<b>100,0</b>
Con hijos	188	87,0
Sin hijos	28	13,0

<sup>2</sup> No se hace referencia a la tenencia legal de los hijos.



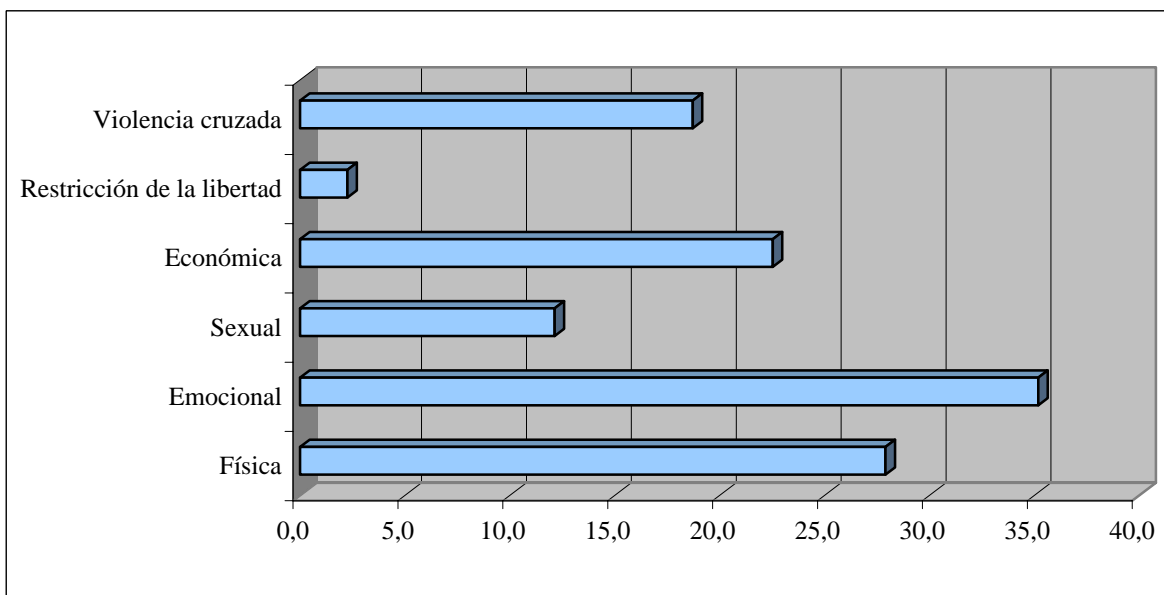
Vínculo con la víctima	Casos	Porcentaje
<b>Total</b>	<b>207</b>	<b>100,0</b>
Esposo	108	52,2
Ex esposo	4	1,9
Concubino	77	37,2
Ex concubino	7	3,4
Novio	11	5,3
Grupos de edad de la víctima	Casos	Porcentaje
<b>Total</b>	<b>179</b>	<b>100,0</b>
Entre 15 y 24 años	23	12,8
Entre 25 y 34 años	71	39,7
Entre 35 y 44 años	55	30,7

Entre 45 y 54 años	24	13,4
55 años y más	6	3,4



Tipo de violencia	Casos	Porcentaje
<b>Total</b>	<b>577</b>	<b>100,0</b>
Física	161	27,9
Emocional	203	35,2
Sexual	70	12,1
Económica	130	22,5
Restricción de la libertad	13	2,3
Violencia cruzada	108	18,7

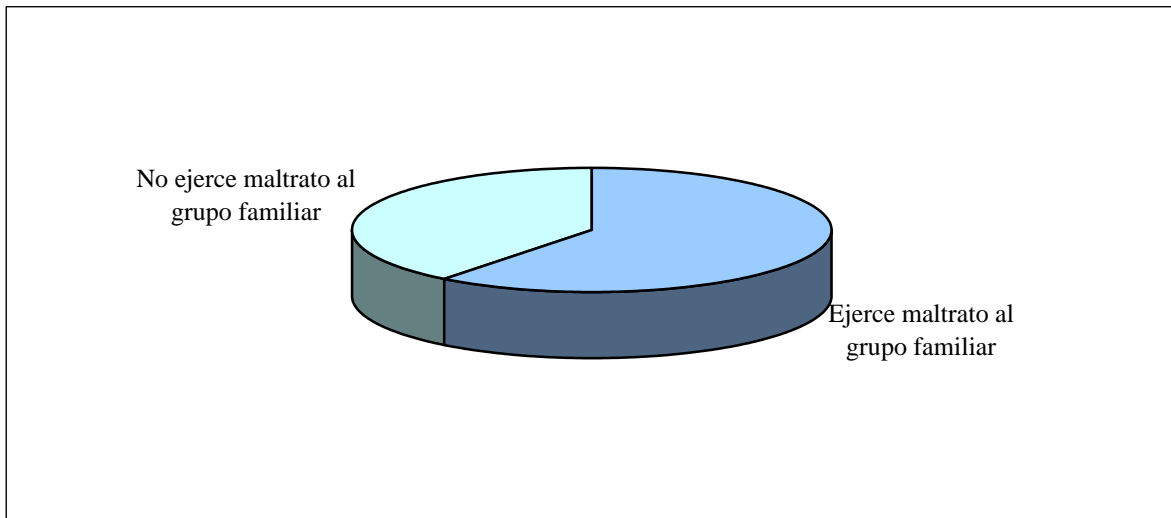
**Nota:** la sumatoria por tipo es mayor a los casos debido a que pueden ejercer más de un tipo de violencia.



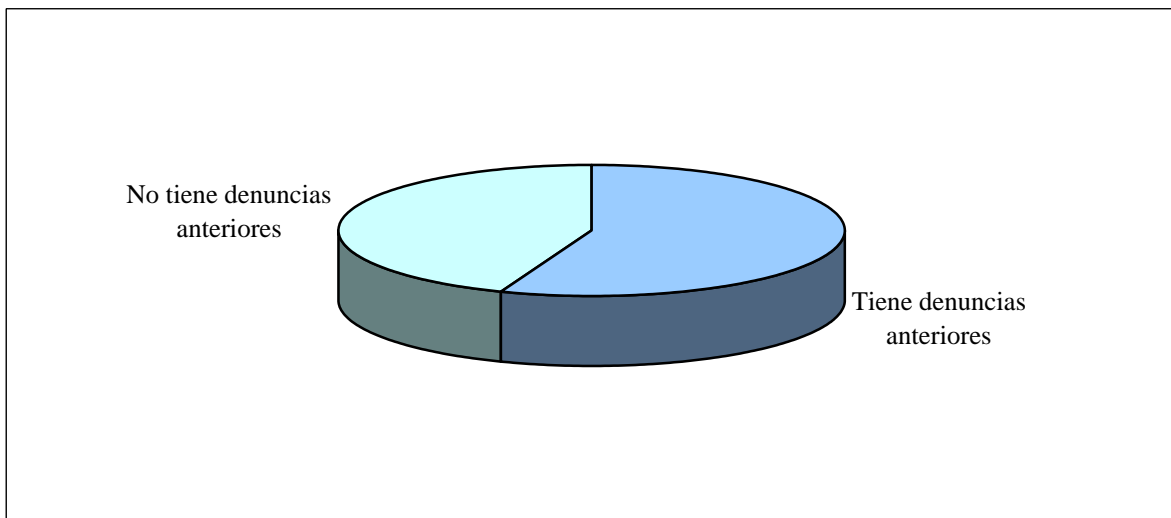
Proviene de familia violenta	Casos	Porcentaje
<b>Total</b>	<b>160</b>	<b>100,0</b>
Sí	76	47,5
No	84	52,5

Maltrato extendido al grupo familiar	Casos	Porcentaje
--------------------------------------	-------	------------

<b>Total</b>	<b>208</b>	<b>100,0</b>
Si	126	60,6
No	82	39,4



Denuncias anteriores	Casos	Porcentaje
<b>Total</b>	<b>122</b>	<b>100,0</b>
Si	68	55,7
No	54	44,3



**Nota:** La población en estudio se compone de 216 casos.

En los cuadros presentados no fueron incluidos los casos sin datos, correspondiendo por lo tanto el 100% en cada variable a aquellos con respuesta.

**Fuente:** Dirección General de la Mujer, G.C.B.A.