

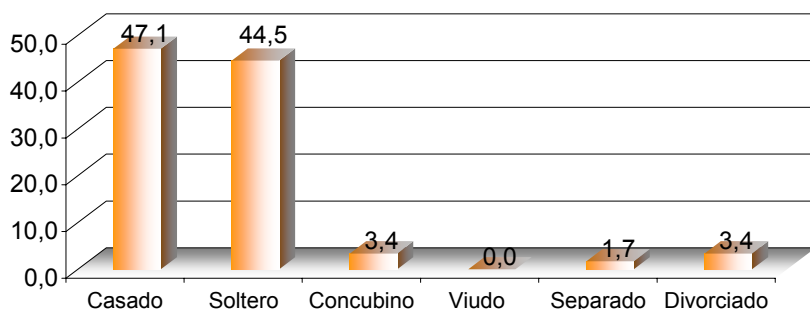


Gobierno de la Ciudad de Buenos Aires
Secretaría de Promoción Social
Dirección General de la Mujer

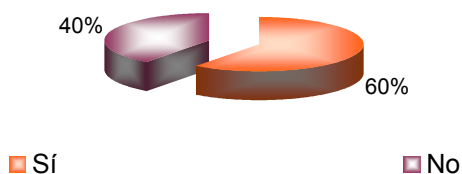
Programa de Prevención de la Violencia Familiar

Perfil sociodemográfico de hombres judicializados que ejercen maltrato a mujeres
 Período 1997- 1º Semestre 2004. Ciudad Autónoma de Buenos Aires

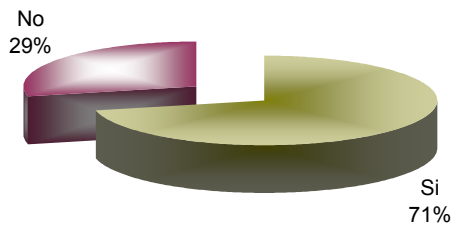
Estado civil	Porcentaje
Total	100
Casado	47,1
Soltero	44,5
Concubino	3,4
Viudo	0,0
Separado	1,7
Divorciado	3,4



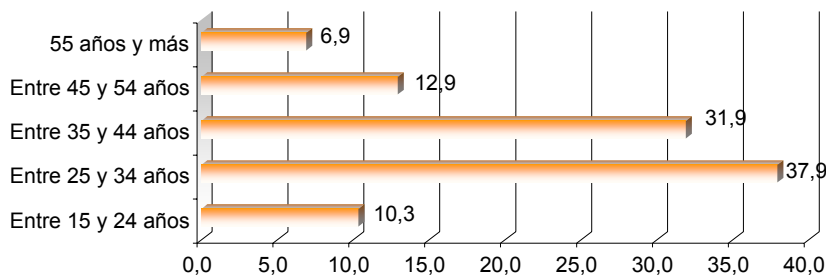
Convivencia de la víctima con el agresor	Porcentaje
Total	100
Sí	60,4
No	39,6



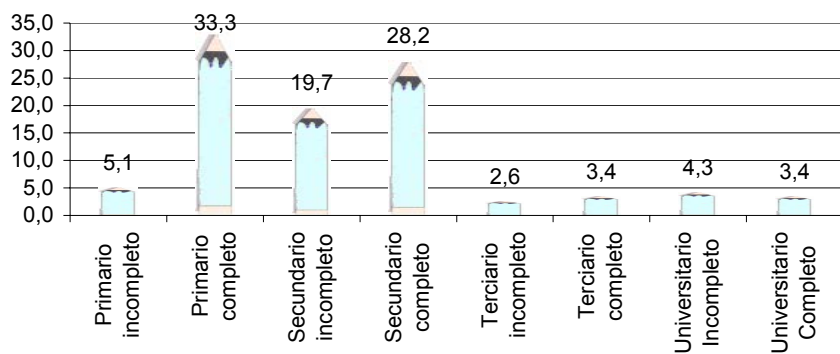
Maltrato extendido al grupo familiar	Porcentaje
Total	100
Si	71,4
No	28,6



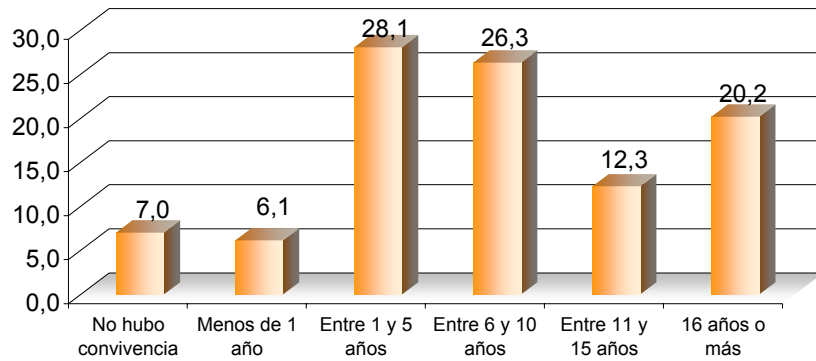
Grupos de edad	Porcentaje
Total	100
Entre 15 y 24 años	10,3
Entre 25 y 34 años	37,9
Entre 35 y 44 años	31,9
Entre 45 y 54 años	12,9
55 años y más	6,9



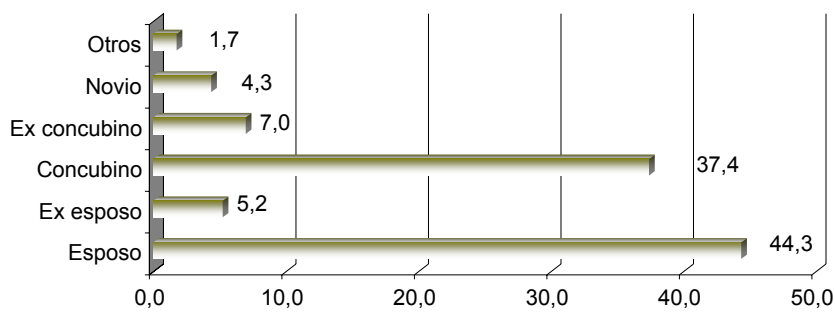
Nivel educativo	Porcentaje
Total	100
No lee ni escribe	0
Primario incompleto	5,1
Primario completo	33,3
Secundario incompleto	19,7
Secundario completo	28,2
Terciario incompleto	2,6
Terciario completo	3,4
Universitario Incompleto	4,3
Universitario Completo	3,4



Tiempo de convivencia	Porcentaje
Total	100
No hubo convivencia	7,0
Menos de 1 año	6,1
Entre 1 y 5 años	28,1
Entre 6 y 10 años	26,3
Entre 11 y 15 años	12,3
16 años o más	20,2



Vínculo con la víctima	Porcentaje
Total	100
Esposo	44,3
Ex esposo	5,2
Concubino	37,4
Ex concubino	7,0
Novio	4,3
Otros	1,7



SK

Tenencia de hijos ²	Porcentaje
Total	100
Con hijos	95,0
Sin hijos	5,0

² No se hace referencia a la tenencia legal de los hijos.

Nota: La población en estudio se compone de 119 casos.

El total de judicializados es de 126 hombres.

En los cuadros presentados no fueron incluidos los casos sin datos, correspondiendo por lo tanto el 100% en cada variable a aquellos con respuesta.

Fuente: Dirección General de la Mujer, G.C.B.A.