

# Reino Animal

## Cnidários

---



Prof. Fernando  
Curso e Colégio Energia



DROGAS...



# Características Gerais

---

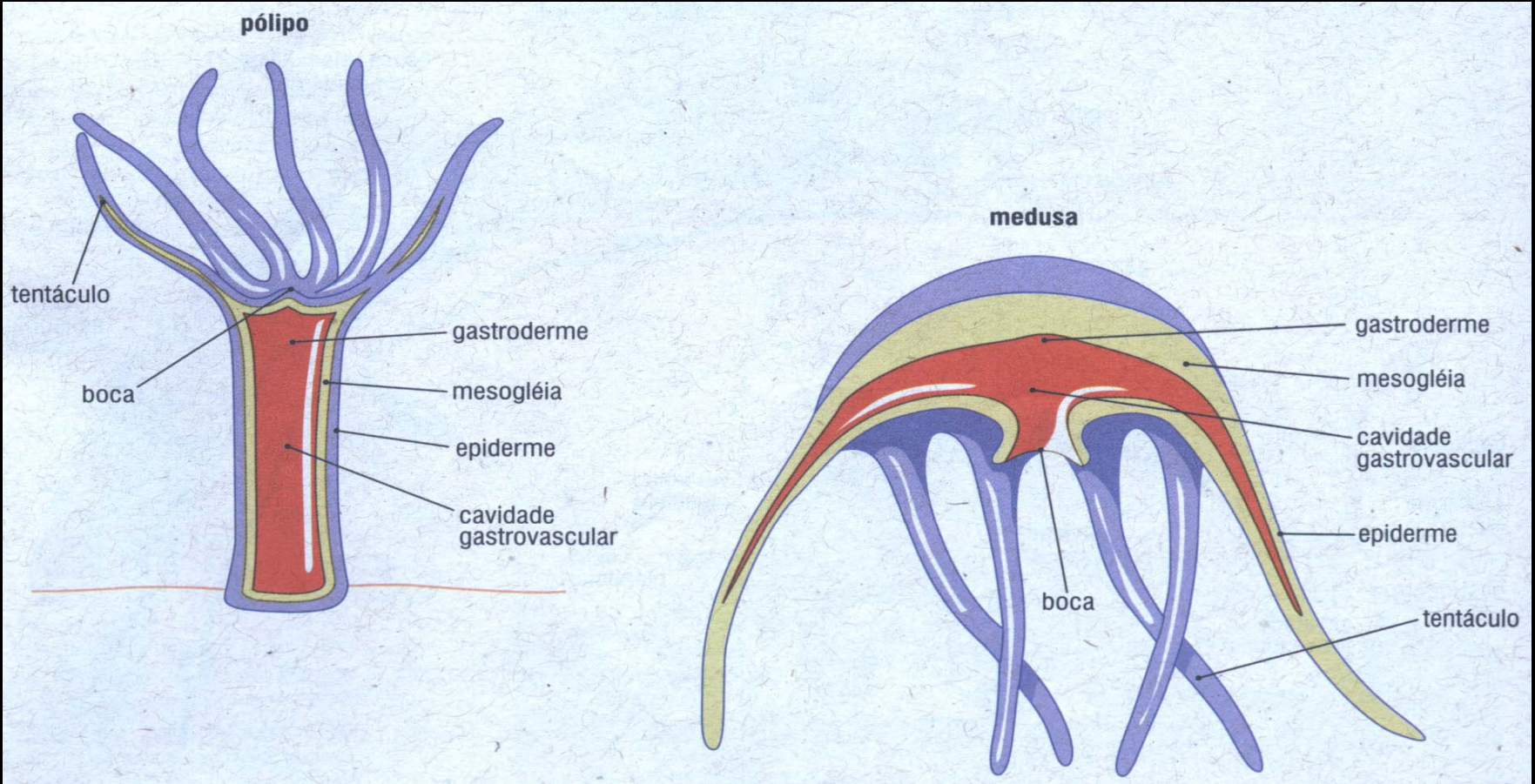
- Eumetazoários
- Diblásticos
- Acelomados
- Protostômios (Blastóporo origina a boca)
- Neuromiários
- Simetria radial ou assimetria
- Sem metameria

# Características Gerais

---

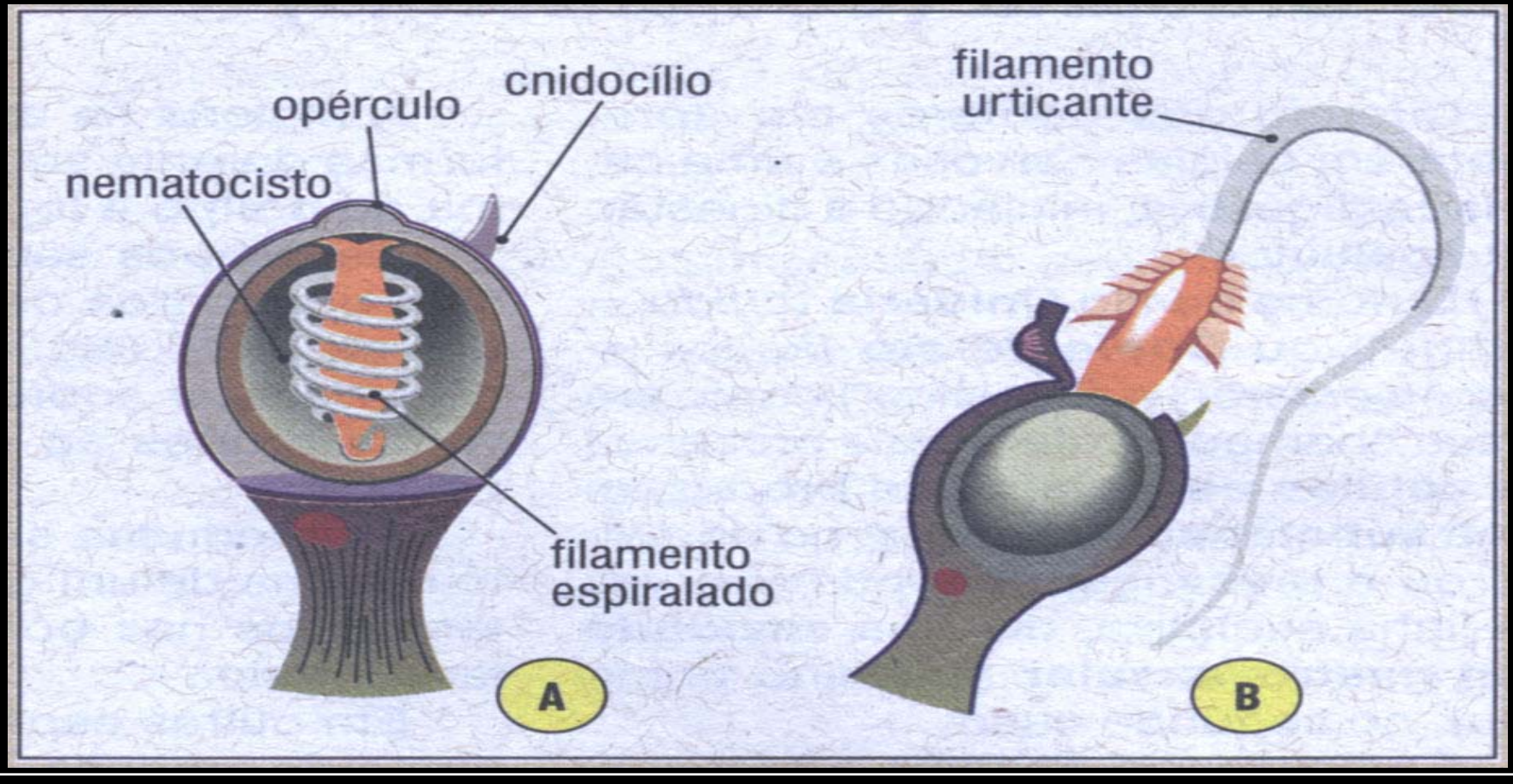
- Com células urticantes → cnidócitos
- Isolados ou coloniais
- Formas: Pólipos (fixas) e Medusas (móveis)
- Exclusivamente aquáticos; maioria marinhos
- Boca circundada por tentáculos moles ligada a uma cavidade digestiva (cavidade gastrovascular) em forma de saco que pode ser ramificada ou dividida por septos; sem ânus.

# Pólipos e Medusa





# Cnidócito → Defesa e Captura de Alimentos



# Características Gerais

---

- Corpo com 2 camadas de células, uma epiderme externa e uma gastroderme interna, com pouca ou muita mesogléia intercalada.
- Esqueleto calcário (corais) ou ausente.
- Sistemas:
  - **Digestório:** presente e incompleto; com boca, sem ânus; digestão extracelular.
  - **Circulatório, Respiratório e Excretor:** ausentes; difusão.
  - **Nervoso:** presente; sistema difuso (sem órgão centralizador).

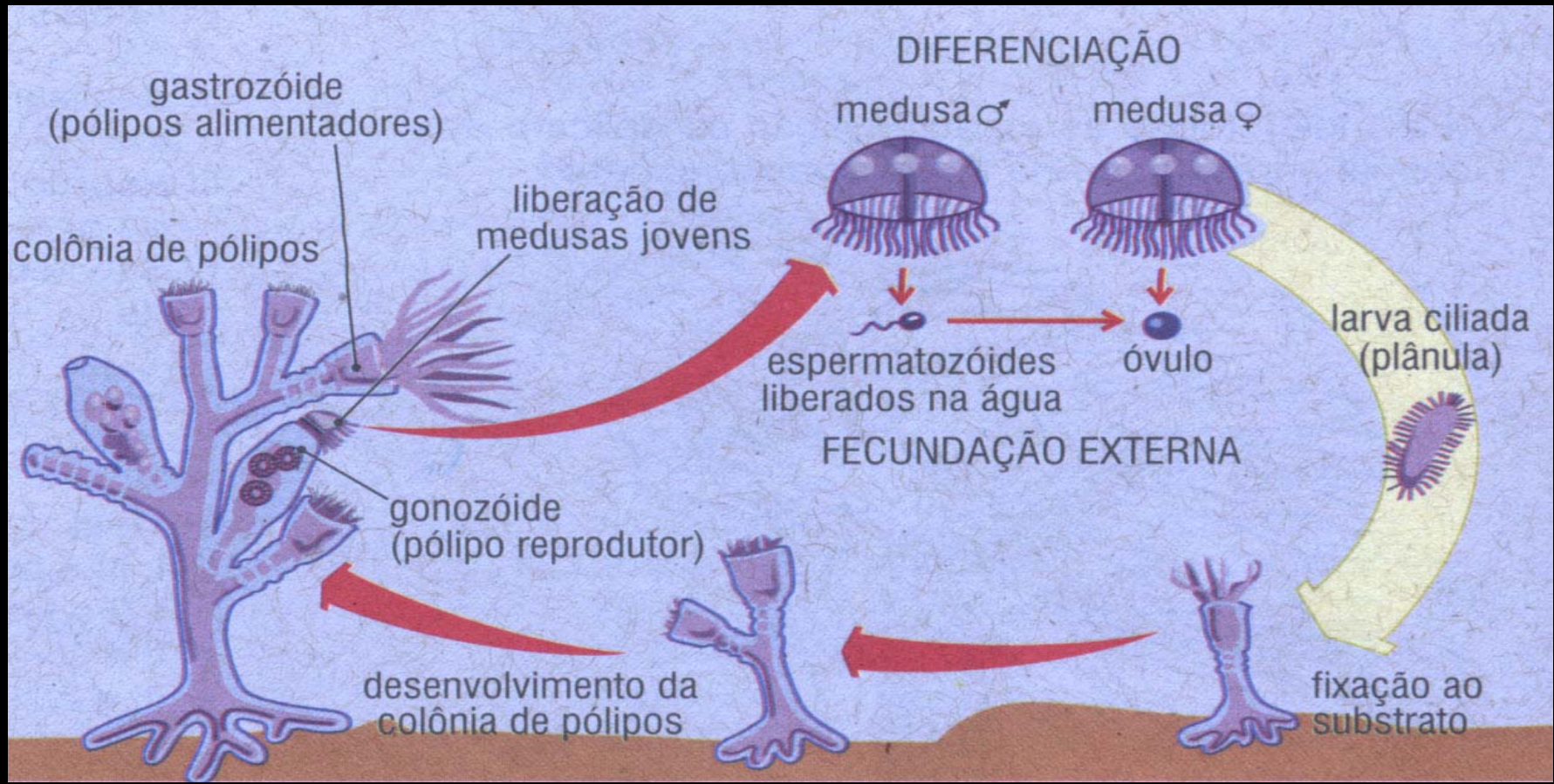
# Características Gerais

---

- Reprodução: Maioria com Metagênese ou Alternância de Gerações.
  - Assexuada: geralmente nos pólipos. Estrobilização (Scyphozoa), Brotamento (Hydrozoa) e Cissiparidade e Laceração (Anthozoa).
  - Sexuada: fecundação externa e interna; desenvolvimento direto e indireto (larva ciliada natante plânula).
- Classes:
  - Hydrozoa (Hidrozoários): predomínio os pólipos; representantes dulcícolas e marinhos. Ex.: *Obelia* sp., *Hydra* sp., *Physalia* sp. (caravela-portuguesa → colônia polimórfica com pólipos para natação, flutuação, captura de alimentos e defesa.).
  - Scyphozoa (Cifozoários): predominam as medusas; exclusivamente marinhos e apresentam metagênese típica. Ex.: *Aurelia aurita* (água-viva).
  - Anthozoa (Antozoários): apenas pólipos; isolados ou coloniais; sem metagênese. Ex.: anêmonas-do-mar e corais.

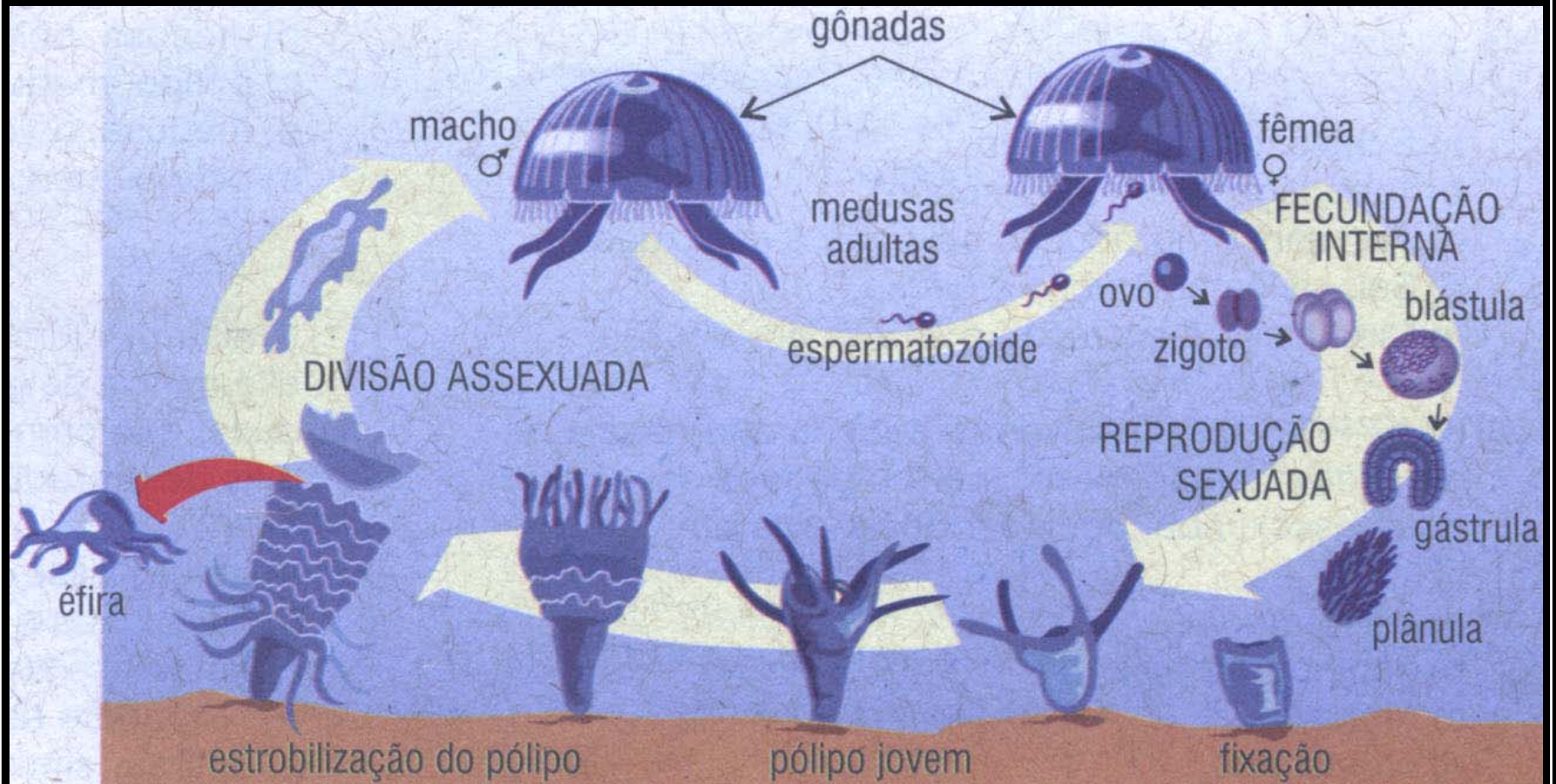


# Metagênese – *Obelia* sp.





# Metagênese – *Aurelia aurita*



# Hidrozoários

---



**Caravela**

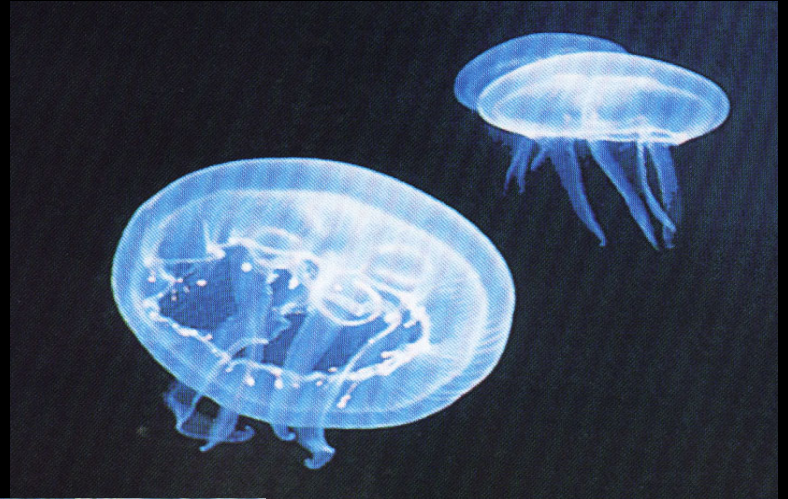
©2002 Casey Dunn



**Hidra**



# Cifozoários



Água-Viva



# Antozoários

---



**Anêmona-do-mar**



**Coral**





**FIM**