

Reino Animal

Poríferos



Prof. Fernando
Curso e Colégio Energia



DROGAS...



Características Gerais

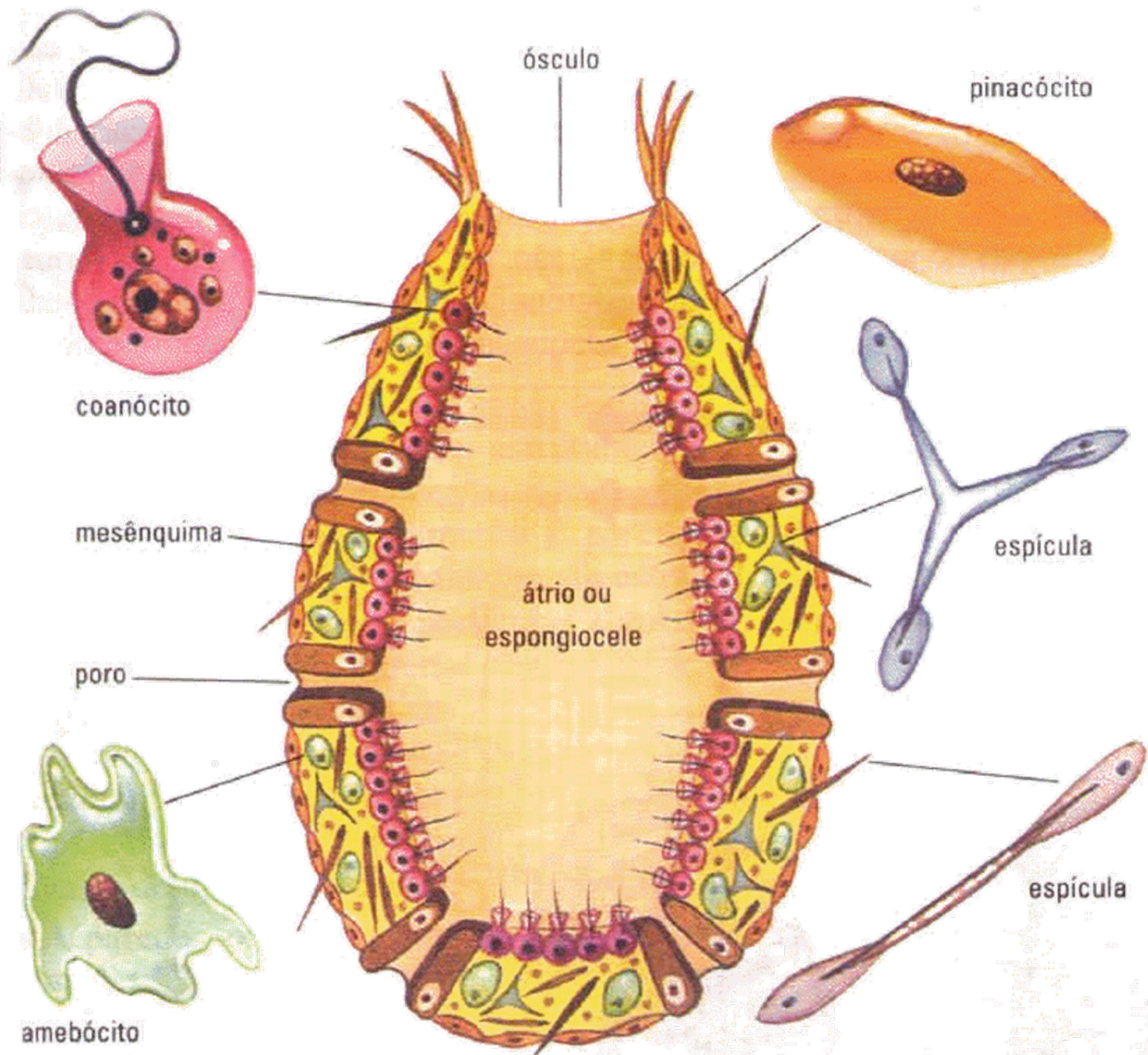


- Animais portadores de poros no corpo
- Parazoários (sem tecidos verdadeiros)
- Diblásticos (ectoderme e endoderme)
- Acelomados
- Sem boca ou ânus
- Aneuromiários (sem sistema nervoso e muscular)
- Simetria radial ou assimetria
- Sem metameria (corpo dividido em segmentos)

Características Gerais



- Filtradores
- Exclusivamente aquáticos; maioria marinho.
- Isolados ou coloniais; sésseis (fixos) ou vida livre.
- Células típicas:
 - **Coanócitos** (digestão intracelular, revestimento interno e circulação de água);
 - **Pinacócitos** (revestimento externo);
 - **Porócitos** (revestimento dos poros);
 - **Amebócitos** (crescimento, regeneração, armazenamento e transporte de alimentos, remoção de produtos de excreção, produção de espículas e espongina, originar células reprodutivas).
- Estrutura do Corpo: Poros ou Óstios (entrada de água), Átrio ou Espongiocelo (cavidade central) e Ósculo (saída de água), Mesênquima ou Mesoílo (parede do corpo).
- Elementos esqueléticos → Orgânicos (espongina – proteína macia); Inorgânicos [espículas silicosas – sílica; espículas calcárias (carbonato de cálcio)].

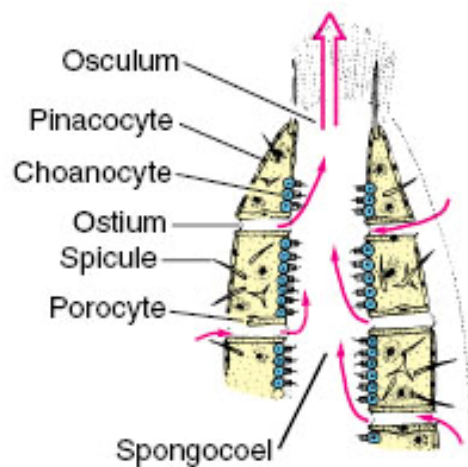


Características Gerais

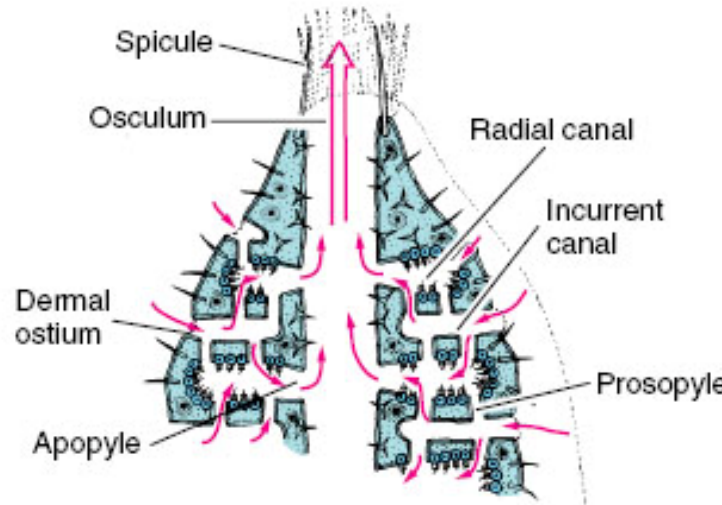


- **Sistemas:**
 - **Digestório:** Sem boca e sem ânus.
Coanócitos → digestão intracelular.
 - **Circulatório, Respiratório, Excretor** → ausente; difusão.
 - **Nervoso:** ausente; aneuromiários.
- **Tipos morfológicos:** Áscon – Sícon (canal radial) – Lêucon (câmaras vibráteis).

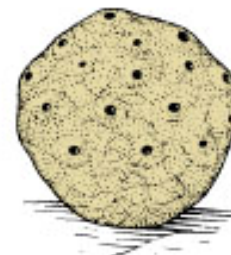
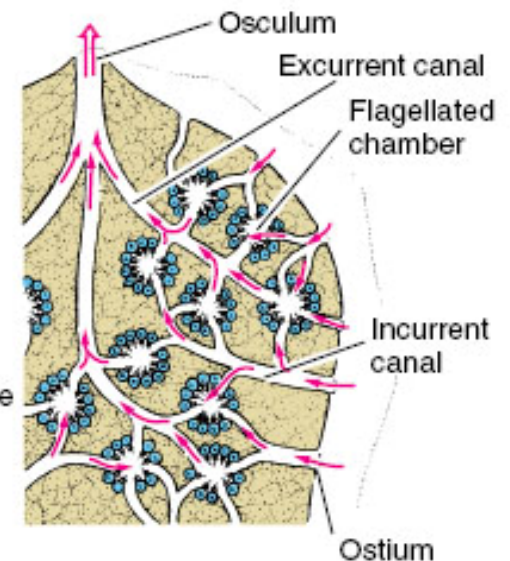
Tipos Morfológicos



Asconoid (*Leucosolenia*)



Syconoid (*Sycon*)



Leuconoid (*Euspongia*)

Classificação e Reprodução



■ Classes:

- Calcareia: espículas calcárias.
- Hexatinellida: espículas silicosas.
- Demospongiae: espículas silicosas + espongina ou ausentes.

■ Reprodução:

- Assexuada: brotamento, gemulação (gêmulas com arqueócitos), regeneração.
- Sexuada: espécies monóicas e dióicas, fecundação interna, desenvolvimento indireto (larva ciliada natante anfiblástula e parenquímula).

Poríferos



Esponjas



Poríferos



Esponjas





FIM