

# Reino Animal

## Anfíbios



Prof. Fernando  
Curso e Colégio Energia



DROGAS...



# Características Gerais

---

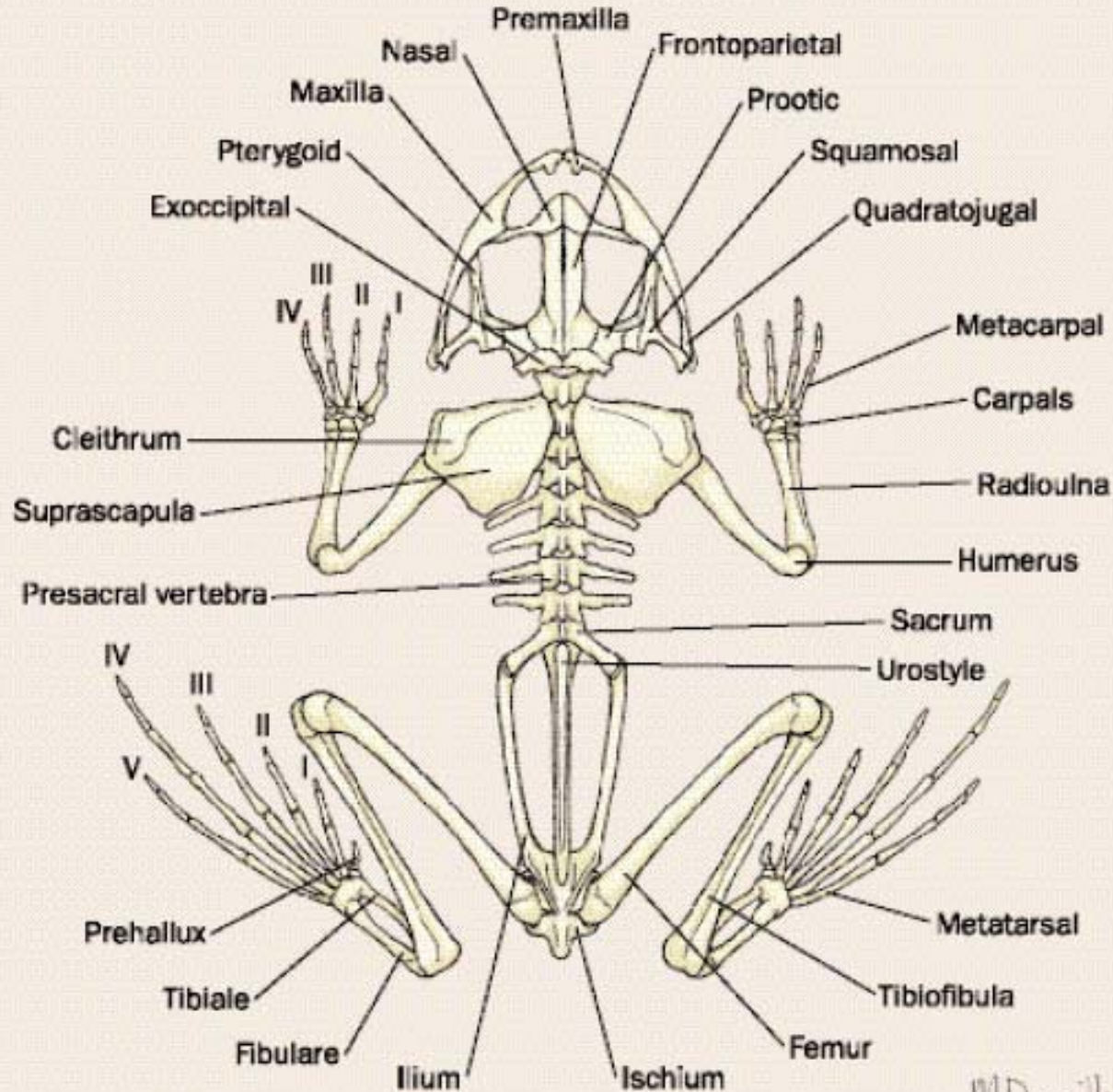
- ~ 4 mil espécies.
- Primeiros vertebrados a ocupar o ambiente terrestre, graças aos pulmões e dois pares de patas.
- Pele úmida, com muitas glândulas mucosas, sem escamas externas e pouca queratina.
- Dependentes da água para reprodução e respiração (pele úmida).
- Respiração branquial (larvas), cutânea e pulmonar em adultos.
- Língua presa na parte anterior da boca, usada na captura de insetos e outras presas.
- Glândulas paratóides (animais venenosos); veneno: bufotoxina ou bufotonina.
- Pecilotérmicos.

# Características Gerais

---

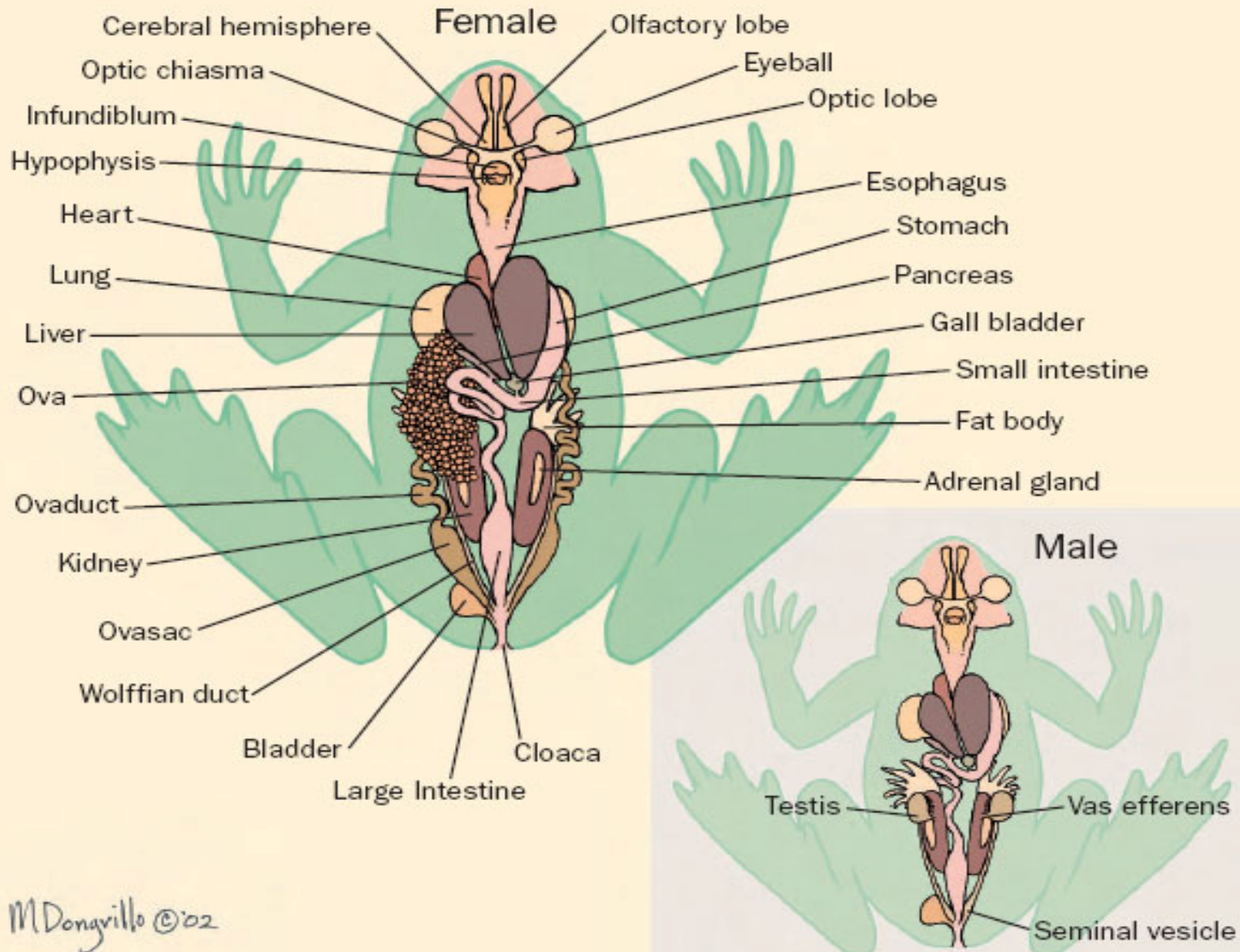
- Membrana timpânica externa.
- Tubo digestório completo, com cloaca.
- Circulação fechada, dupla e incompleta; coração tricavitário (2 átrios e 1 ventrículo).
- Hemácias ovais e nucleadas.
- Excreção: rins mesonéfricos (adultos) e pronéfricos (larvas); amoniotélicos (larvas), ureotélicos (adultos).
- Cordas vocais em sapos e rãs.
- Com membrana nictitante (terceira pálpebra transparente). Também presente em répteis e aves.
- Uróstilo: última vértebra alongada e fusionada.

# Esqueleto

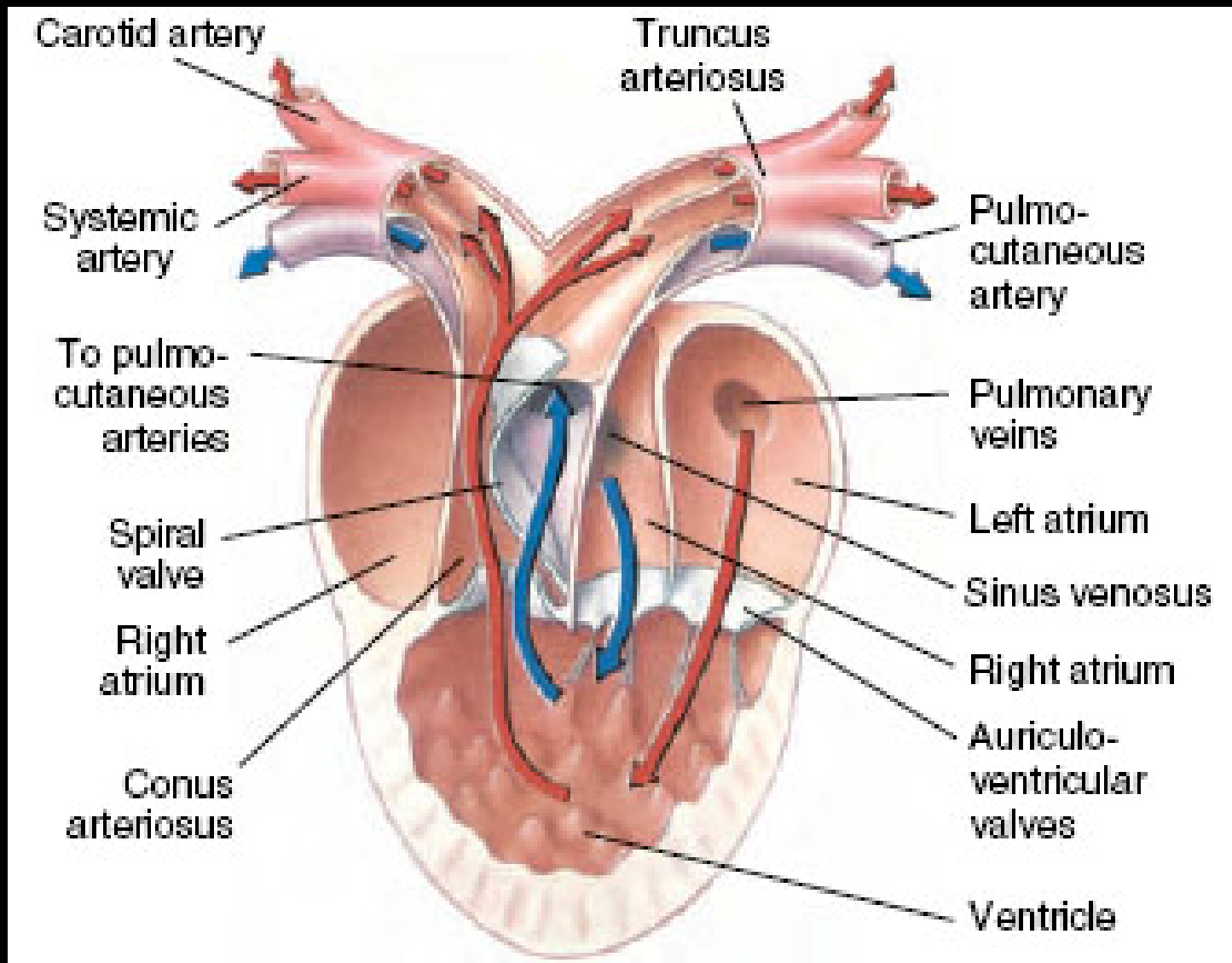


M. Donayilo ©02

# Anatomia Interna



# Coração



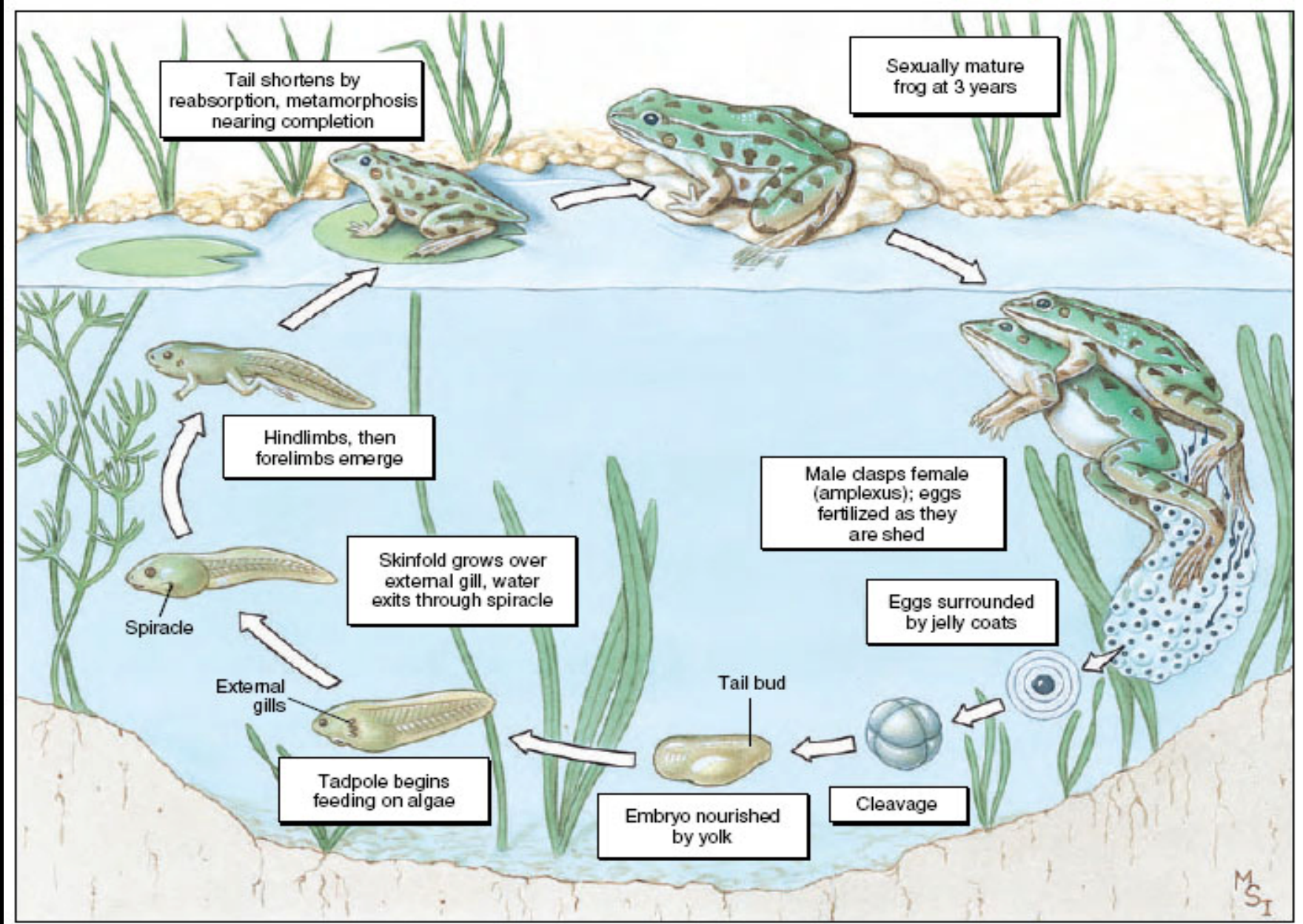


# Reprodução

---

- Dióicos.
- Geralmente com fecundação e desenvolvimento externos.
- Ovulíparos e ovíparos.
- Desenvolvimento indireto (girino, axolote).
- Metamorfose
- Sem âmnio, alantóide ou córion; somente saco vitelínico.
- Órgãos de Bidder → ovários em potencial e atrofiados sobre os testículos.

# Amplexo – Abraço Nupcial





# Ordens

---

- Gymnophiona (Apoda): corpo alongado, desprovido de patas, pele lisa. Ex.: cobra-cega (cecílias).
- Anura (Salientia): possuem 2 pares de patas (posteriores são maiores adaptados para saltar e nadar), sem cauda, sem nítida separação entre cabeça e tronco. Ex.: rãs, sapos e pererecas.
- Urodela (Caudata): cabeça, tronco e cauda, 4 patas com mesmo tamanho. Ex.: salamandras, tritões e proteus.

# Gymnophiona (Apoda)

---



# Gymnophiona (Apoda)

---





# Anura (Salientia)

---



# Anura (Salientia)

---





# Urodela (Caudata)

---



# Urodela (Caudata)

---





**FIM**