

O Curso Pretende Capacitar

Terapeutas Ocupacionais para:

Desenvolver ações de intervenção em reabilitação na atenção básica de saúde e na área de inclusão escolar, bem como na utilização de dispositivos de Recursos Tecnológicos (Apoio/ Assistiva ou de Assistência) adequados a essas áreas.

Será composto por VI módulos:

Módulo I - Corpo, ciência e construção do conhecimento: 60 horas

Módulo II - Processos de Segregação e Exclusão Social da pessoa com deficiência

e Políticas Públicas e a atenção à saúde da pessoa com deficiência no Sistema Único de Saúde: 40 horas.

Módulo III - Reabilitação e Recursos Tecnológicos como prática: reflexões sobre

a intervenção: 116 horas.

Módulo IV - Metodologia da Pesquisa e fundamentos epistemológicos para elaboração da monografia: 64 horas.

Módulo V - Prática: 192 horas.

Módulo VI - Supervisão da Prática: 48 horas

Objetivos

Refletir os conteúdos teórico-práticos dos temas corpo, deficiência, recursos tecnológicos e intervenção e suas interfaces.

Refletir as condições de segregação, exclusão social e acessibilidade a bens materiais e culturais das pessoas com deficiência no contexto social brasileiro.

Conhecer os diferentes modelos tecnológicos assistenciais de atenção à pessoa com deficiência no campo da saúde pública.

Conhecer as propostas e pressupostos teóricos das ações de Inclusão Escolar de pessoas com deficiência.

Conhecer e refletir sobre as diferentes modalidades de intervenção de terapia ocupacional em reabilitação na atenção básica e na inclusão escolar.

Conhecer e implementar estratégias resolutivas no campo dos recursos tecnológicos voltados para as pessoas com deficiência.

Refletir e desenvolver ações de trabalho intersetorial junto à pessoa com deficiência e práticas assistenciais interdisciplinares voltadas à incorporação dessa população nos serviços públicos de saúde e de educação.

Professores Responsáveis

Euclenir Fredini Rocha
Doutora em Psicologia Social
Mestre em Psicologia da Educação

Maria do Carmo Castiglioni
Doutora em Psicologia Social
Mestre em Psicologia da Educação

Professores Convidados:

Fátima Corrêa Oliver Doutora
em Saúde Pública

Isabel Sacco
Doutora em Educação Física

Carla Simone Moreira
Especialista em Adequação Postural

Renata Cristina Bertolozzi Varela
Especialista em Comunicação Alternativa

Marlito de Sousa Lima
Filósofo

Número de vagas: 24

Custo: 4.250,00

Matrícula: 50,00

Mensalidade: 12X350,00

Carga horária e duração do curso: total:

520 horas teórica: 280 horas

prática: 240 horas

Local: Cidade Universitária, Bloco 8 e Centro de
Docência e Pesquisa em Terapia Ocupacional.

Horário:

Aulas teóricas: 8 horas semanais, 5as. feiras, das
08:30 às 17:30 horas

Aulas Práticas e elaboração de monografia: 6
semanais

Período do curso: 22/03/2007 a 21/03/2008

Pré-inscrição: 02/01/2007 a 09/01/2007

Seleção: 26/02/2007

Matriculas: 05/03/2007 a 16/03/2007

Informações e inscrições:

CCEX/FMUSP-

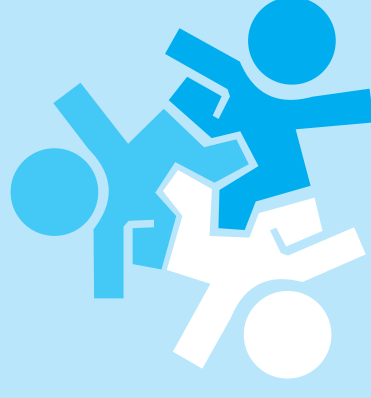
Av. Dr. Arnaldo, 455 - sala 2 - 1 o. andar

Horário de atendimento: das 09:00 às 12 horas e das
13:00 às 15:30 horas

Telefones: (11) 3066-7454 / 3066-7185

Curso de Especialização:

**Terapia Ocupacional em
Reabilitação, Recursos
Tecnológicos e Inclusão
Social da Pessoa com
Deficiência**



REATA

**REABILITAÇÃO E TECNOLOGIA
ASSISTIVA**

São Paulo 2007

***REATA- Laboratório de Estudo em
Reabilitação e Tecnologia Assistiva do
Depto. de Fisioterapia, Fonoaudiologia e
Terapia Ocupacional da Faculdade de
Medicina da Universidade
de São Paulo***

Universidade de São Paulo Departamento
de Fisioterapia, Fonoaudiologia e Terapia
Ocupacional Rua Cipotânea, 51. Cidade
Universitária - Butantã CEP: 05360-160.
São Paulo-SP

Contatos:

e-mail: cursoeespecializacaoreata@yahoo.com.br
<http://geocities.yahoo.com.br/cursodeespecializacaoreata>