

# Configuração do Emulador ePSXe

## Plugins

Primeiramente você deve saber que todos os plugins que você obtiver você deve colocar na pasta "plugins". Como são arquivos DLL pode ser que você não os veja depois de extrairlos. Dependendo de como estiverem suas configurações no WINDOWS. Você seleciona isso na opção "mostrar todos os arquivos, em:[ Iniciar=Configurações=Opções de pasta]--(aba "modos de exibição").

## Bios

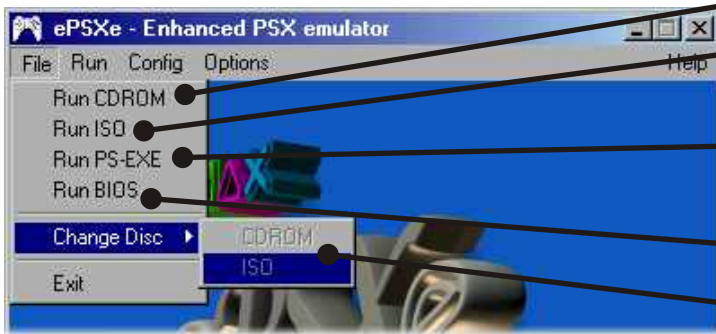
Agora o mais importante de tudo: se você não possuir a bios de PlayStation, o ePSXe não funciona. Você pode fazer download dela junto da seção de download do emulador.

É o arquivo SCPH1001. Existem outras, mas esta é considerada a melhor

## Save States

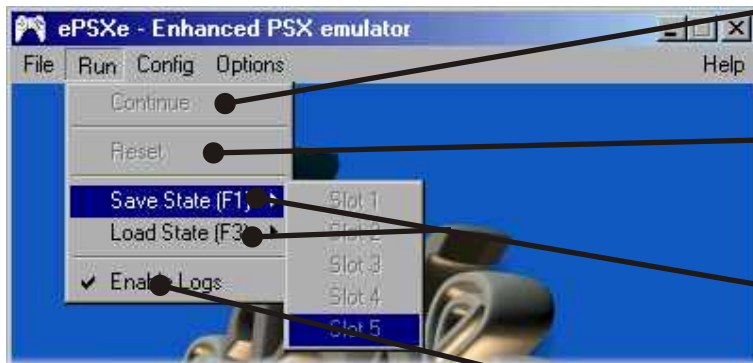
É, realmente a opção save state é muito bem vinda mas tome cuidado, pois esses arquivos geralmente são muito grandes. Você pode apagá-los na pasta "save state".

# FILE



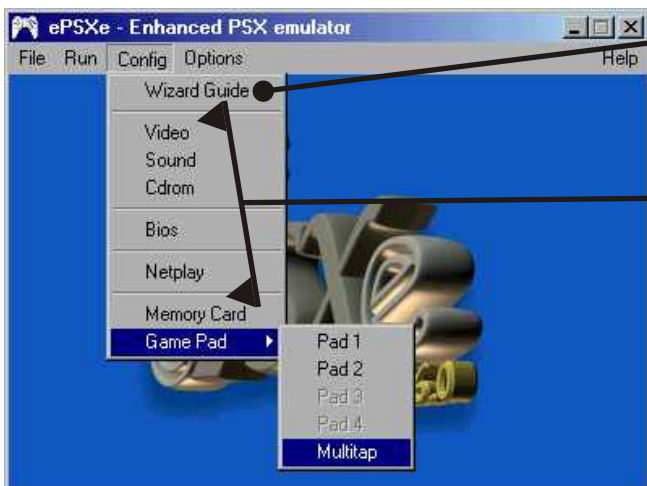
- Roda o CD de PS que está no seu drive
- Roda uma imagem de CD armazenada no seu HD
- Roda demos do PS que você encontra na internet
- Roda a bios de PS que você tiver
- Você seleciona um disco ou ISO para games com mais de um CD

# RUN



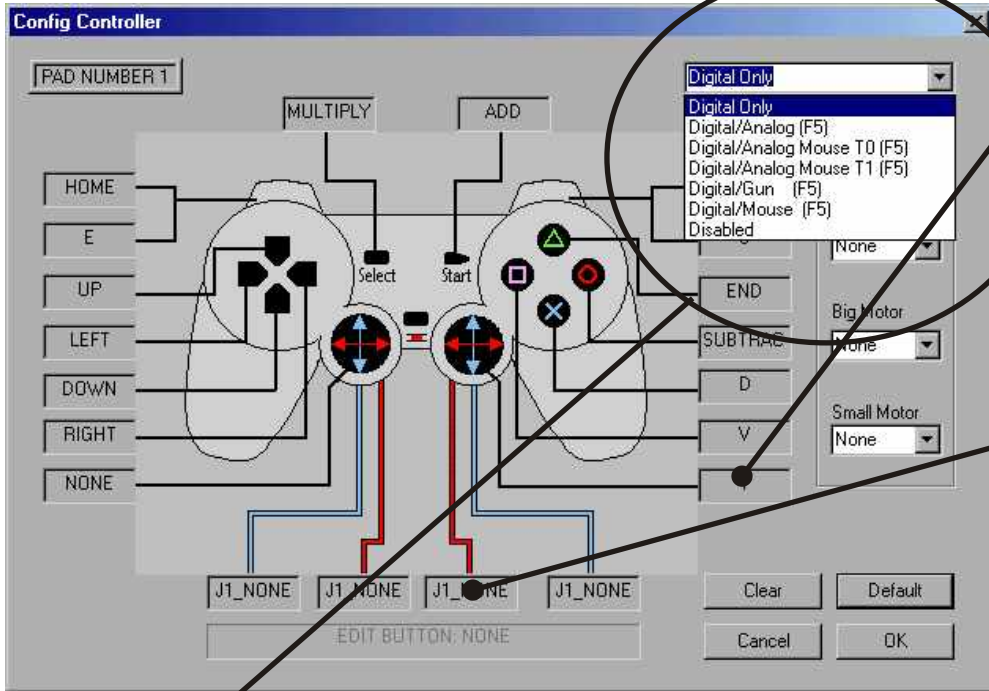
- Se você esta jogando e aperta esc, volta ao desktop. Para continuar use a opção Continue
- Reinicia o jogo
- Salvar e carregar o jogo em um dos slots, sendo o mesmo que você pressionar F1
- Nesta versão ativa uma janela do DOS com dados da emulação

# CONFIG



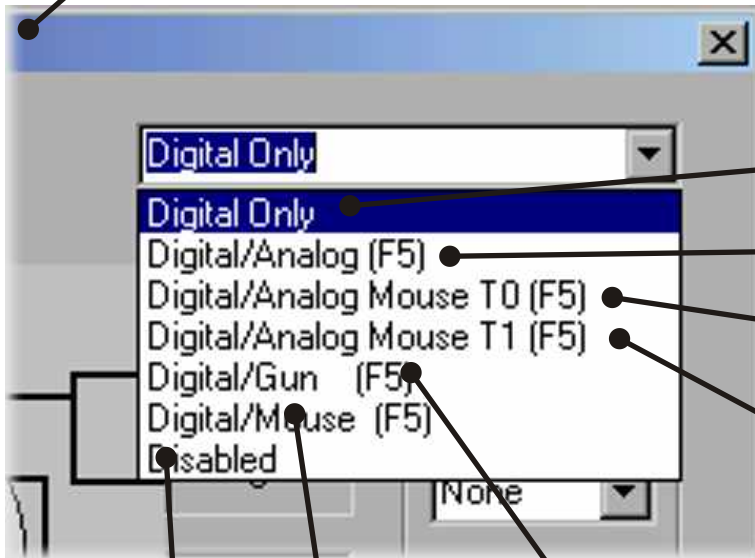
- Ativa um guia para configuração do ePSXe onde no decorre do caminho você seleciona os plugins.
- Aqui você pode configurar individualmente cada plugin controle e memory card.

# CONTROLES



Na configuração de uma tecla quando você pressionar o cursor do mouse, será exibido aqui o botão correspondente

Nem tente inserir um comando nos analógicos, pois isso não é possível. Sobre isso falarei abaixo.



Utiliza apenas teclado

Funciona se você tiver um controle adaptado

Utiliza o mouse como analógico esquerdo (F5 alterna)

Utiliza o mouse como analógico direito (F5 alterna)

Alterna entre o teclado e a pistola com F5

Utiliza o mouse como analógico esquerdo (F5 alterna)

Desativa a emulação do controle