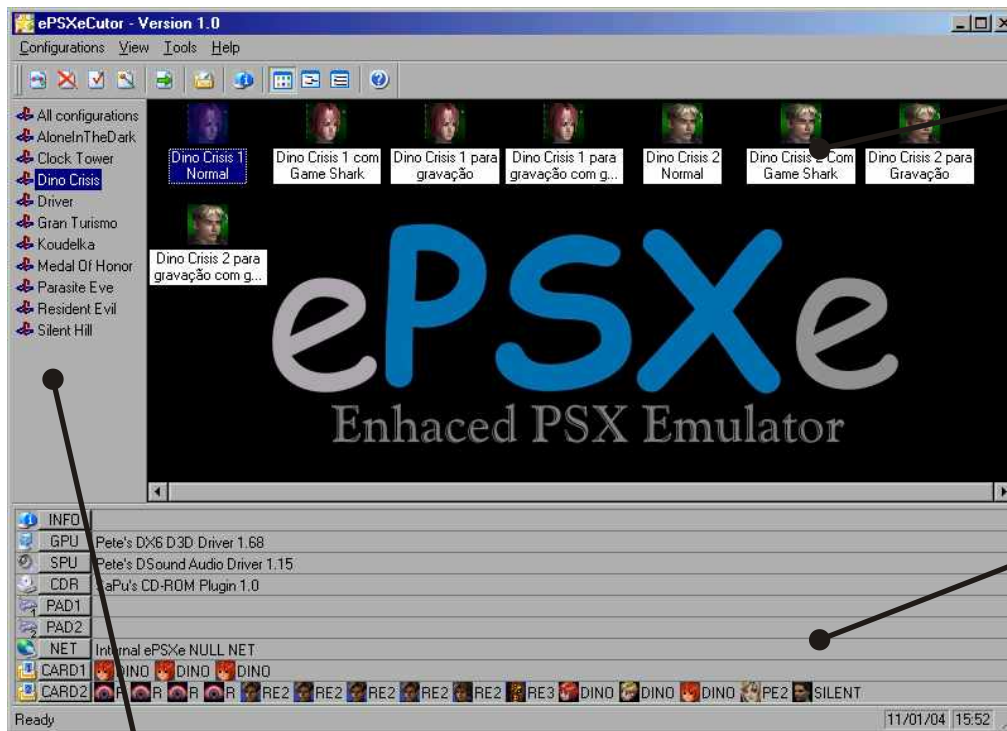


Configuração ePSXe Cutor



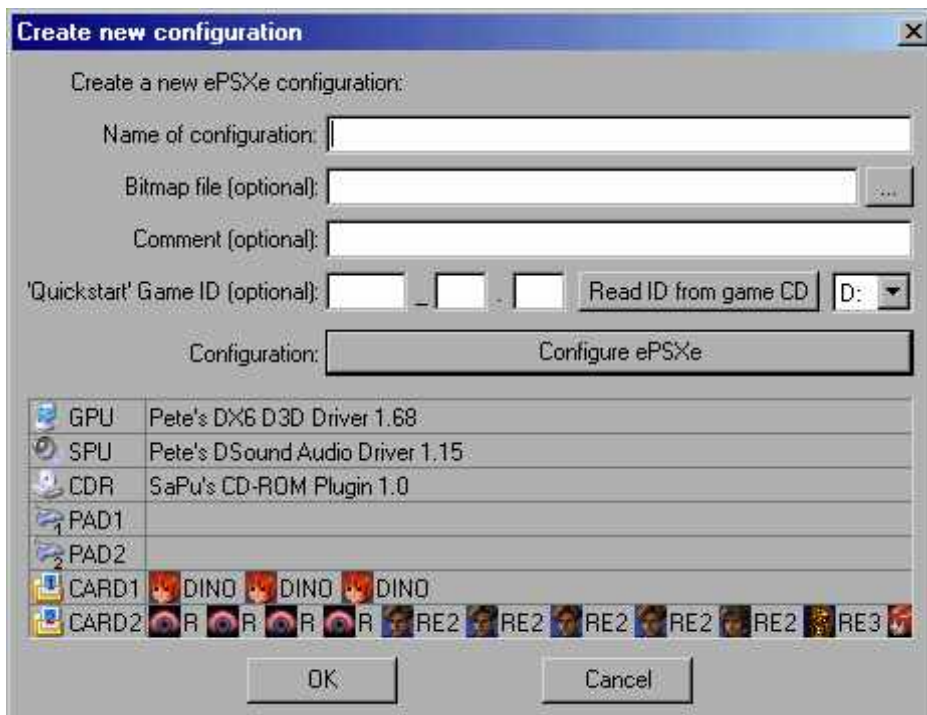
Exibe as configurações que você criou.

Informações de Configuração
Exibe uma lista com detalhes da configuração que você criou, mostrando quais plugins, e memorycards você escolheu.

Grupo de Configurações

Lista os grupos de configuração, você pode por exemplo criar um grupo chamado "Resident Evil", e neste você coloca as configurações dos jogos da série. Para criá-las pressione o botão direito do mouse sobre esta área.

NOVA CONFIGURAÇÃO



Quando você criar uma nova configuração aparecerá a seguinte janela, onde você pode selecionar o nome da configuração e uma figura de bitmap para representá-la. Um espaço para comentário, e um lugar para colocar o ID do jogo que serve para a opção Quick Start onde ao pressionar esse botão na janela principal você inicia a configuração do jogo que estiver no drive.