

ODBC

Open Data Base Connectivity

Implementação
SQL-CLI da Microsoft



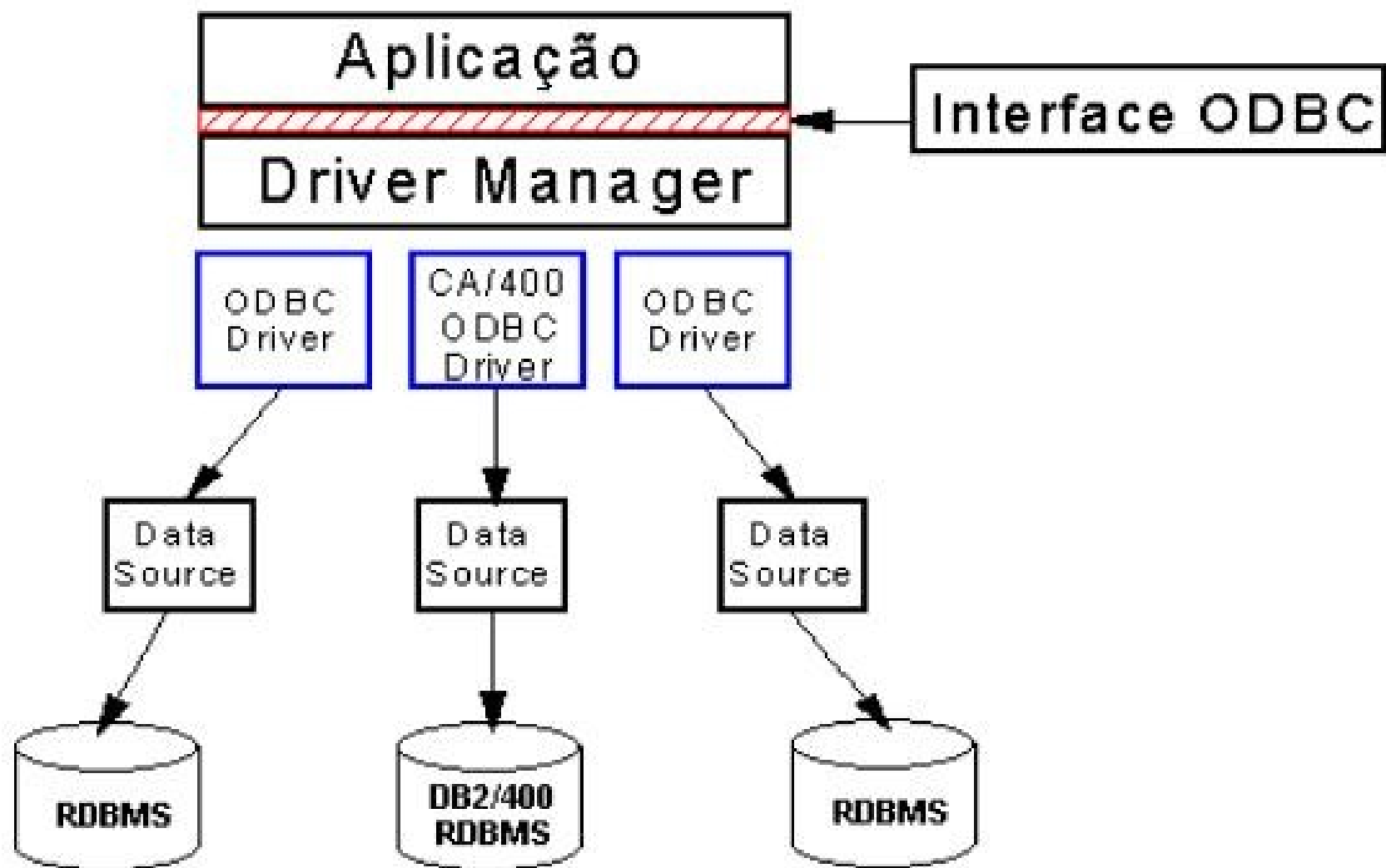


Figura A arquitetura ODBC

ODBC

Exemplo:

- Esquema do banco de dados **bd_projetos** / tabela **empregado**, criados em **MySQL**:

MySQL Table Editor

Table Name: empregado Database: bd_projetos Comment: InnoDB free: 10240 kB; ("COD_D

Columns and Indices Table Options Advanced Options

Column Name	Datatype	NOT NULL	AUTO INC	Flags	Default Value	Comment
COD_EMP	DECIMAL(8,0)	<input checked="" type="checkbox"/>	<input type="checkbox"/>	<input type="checkbox"/> UNSIGNED <input type="checkbox"/> ZEROFILL	0	
NOME_EMP	CHAR(50)	<input checked="" type="checkbox"/>	<input type="checkbox"/>	<input type="checkbox"/> BINARY <input type="checkbox"/> ASCII <input type="checkbox"/> UNIC		
COD_DEP	DECIMAL(8,0)	<input checked="" type="checkbox"/>	<input type="checkbox"/>	<input type="checkbox"/> UNSIGNED <input type="checkbox"/> ZEROFILL	0	

Indices Foreign Keys Column Details

PRIMARY FK_empregado_1

Index Settings

Index Name: PRIMARY Index Kind: PRIMARY Index Type: BTREE

Index Columns (Use Drag'n'Drop)

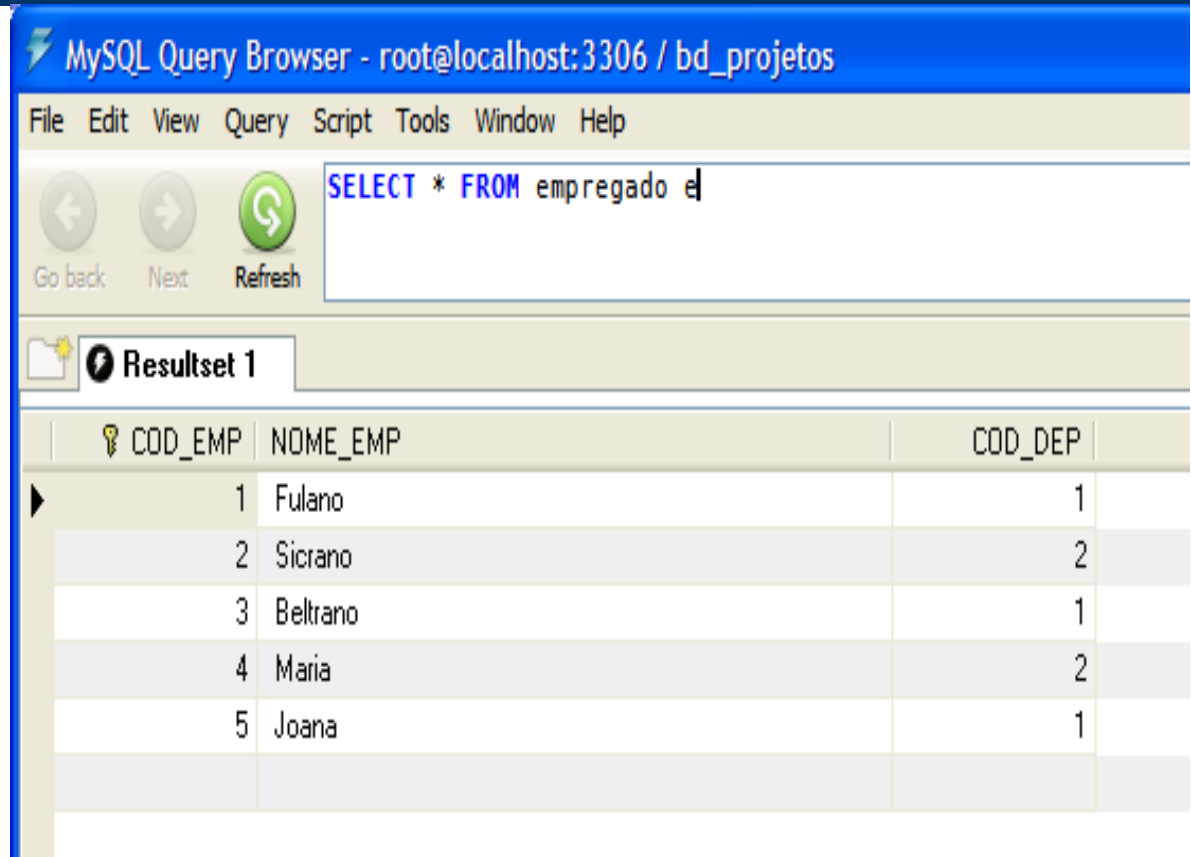
COD_EMP

Apply Changes Discard Changes Close

ODBC

Exemplo:

- Valores da instância de banco de dados **bd_projetos** / tabela **empregado**:



The screenshot shows the MySQL Query Browser interface. The title bar indicates the connection is to 'root@localhost:3306 / bd_projetos'. The menu bar includes File, Edit, View, Query, Script, Tools, Window, and Help. Below the menu bar are navigation buttons: 'Go back', 'Next', and 'Refresh'. The query editor contains the SQL statement: `SELECT * FROM empregado e`. Below the query editor, a tab labeled 'Resultset 1' is active. The results are displayed in a table with three columns: 'COD_EMP', 'NOME_EMP', and 'COD_DEP'. The table contains five rows of data.

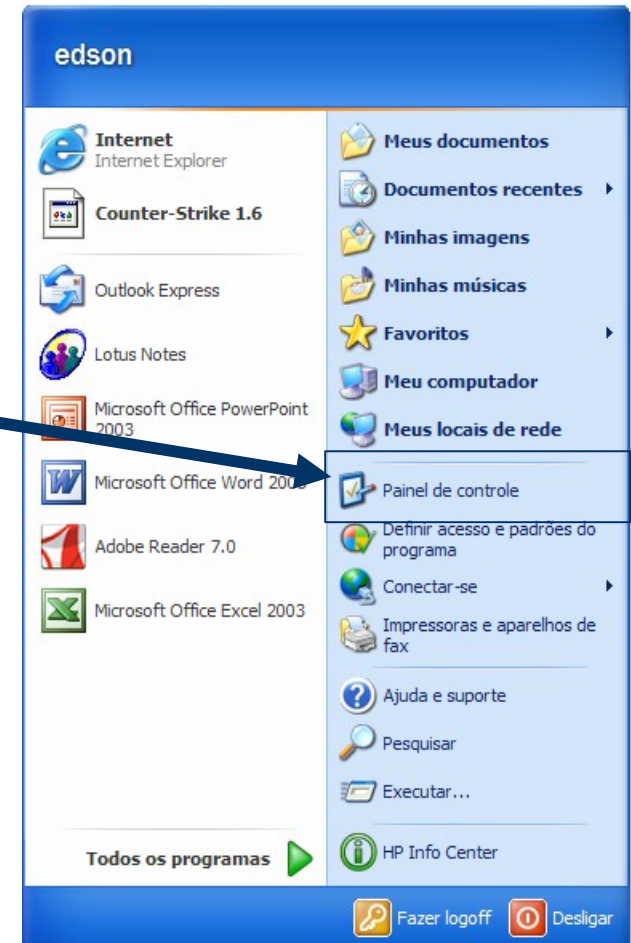
COD_EMP	NOME_EMP	COD_DEP
1	Fulano	1
2	Sicrano	2
3	Beltrano	1
4	Maria	2
5	Joana	1

ODBC

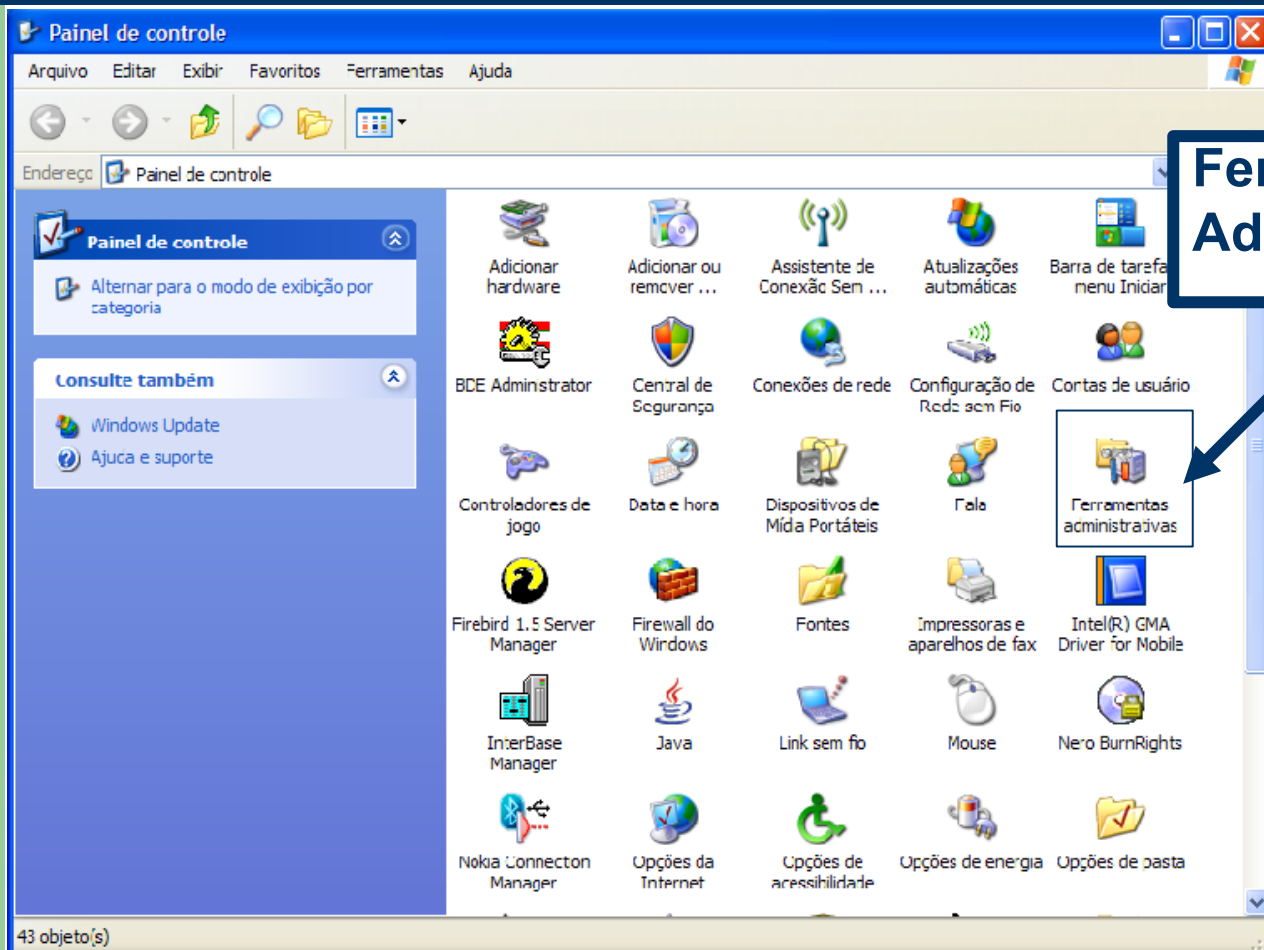
- Deseja-se acessar a tabela empregados via **ODBC**. Como o banco de dados está em **MySQL**, são necessárias algumas definições:
 - O nome da tabela é **empregado**
 - O nome do banco de dados é **bd_projetos**
 - O SGBD é do tipo **MySQL**. Portanto, deve haver um Driver ODBC para MySQL
 - Esse acesso deve ter um nome definido para ser acessível por qualquer aplicação

ODBC – Definição no Windows XP

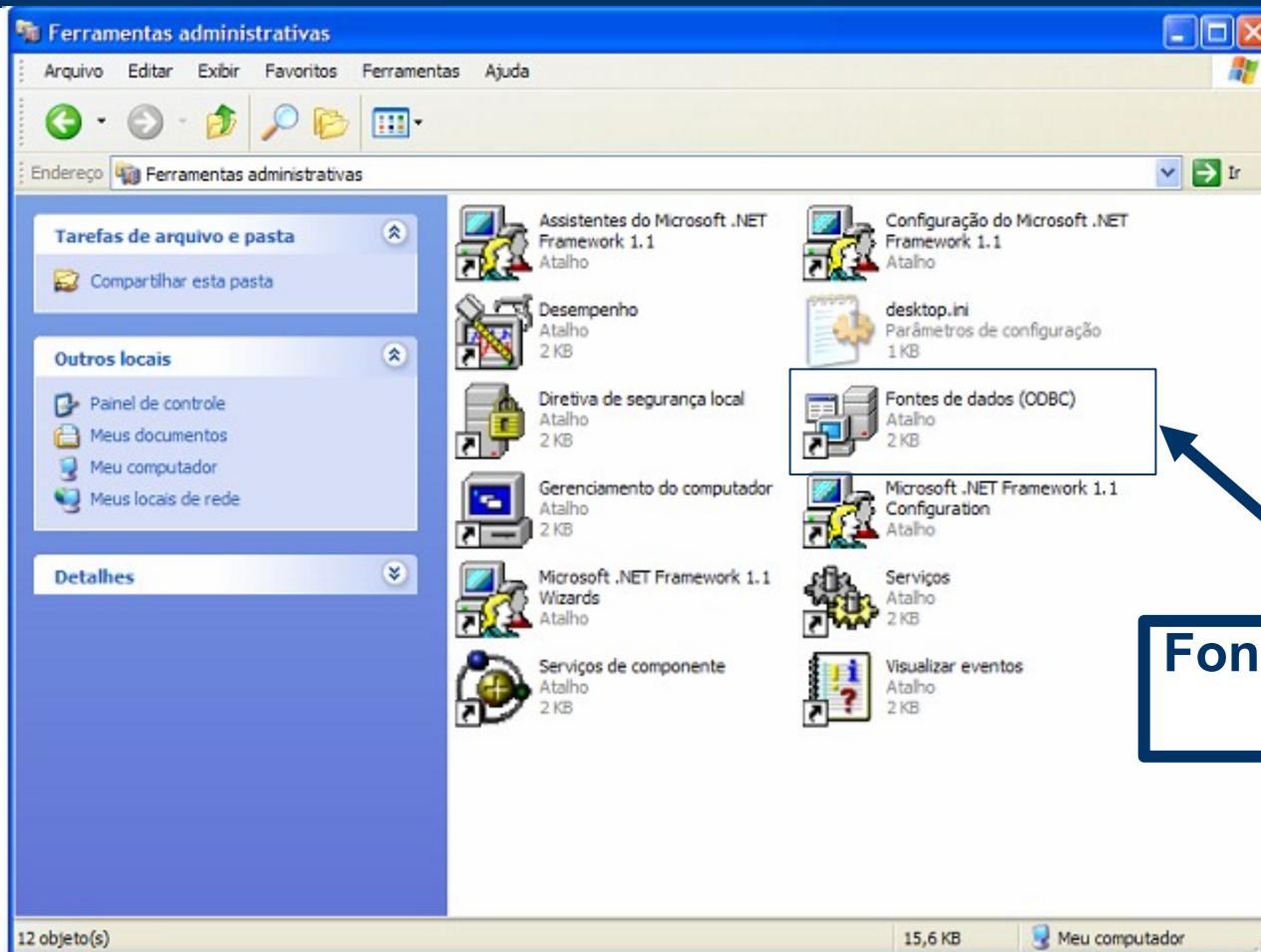
Painel de Controle



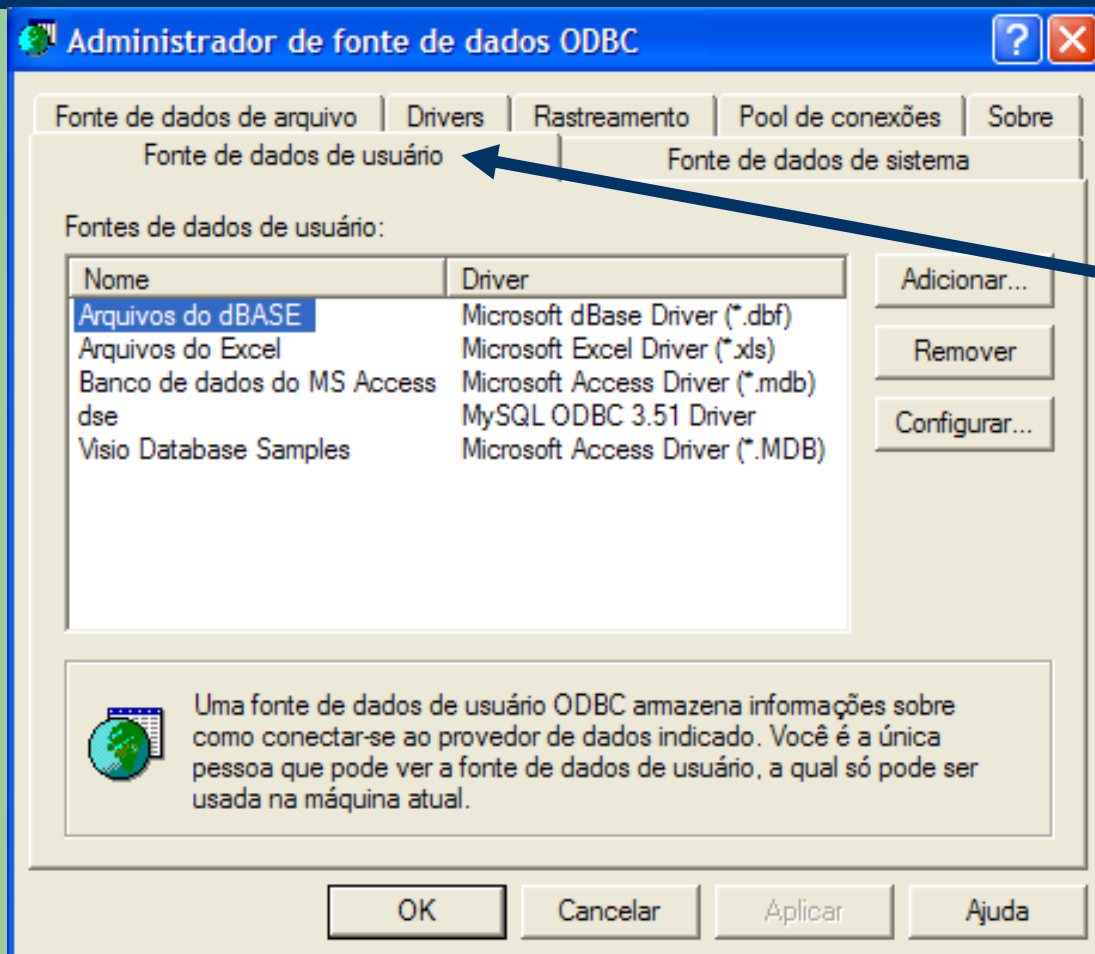
ODBC – Definição no Windows XP



ODBC – Definição no Windows XP

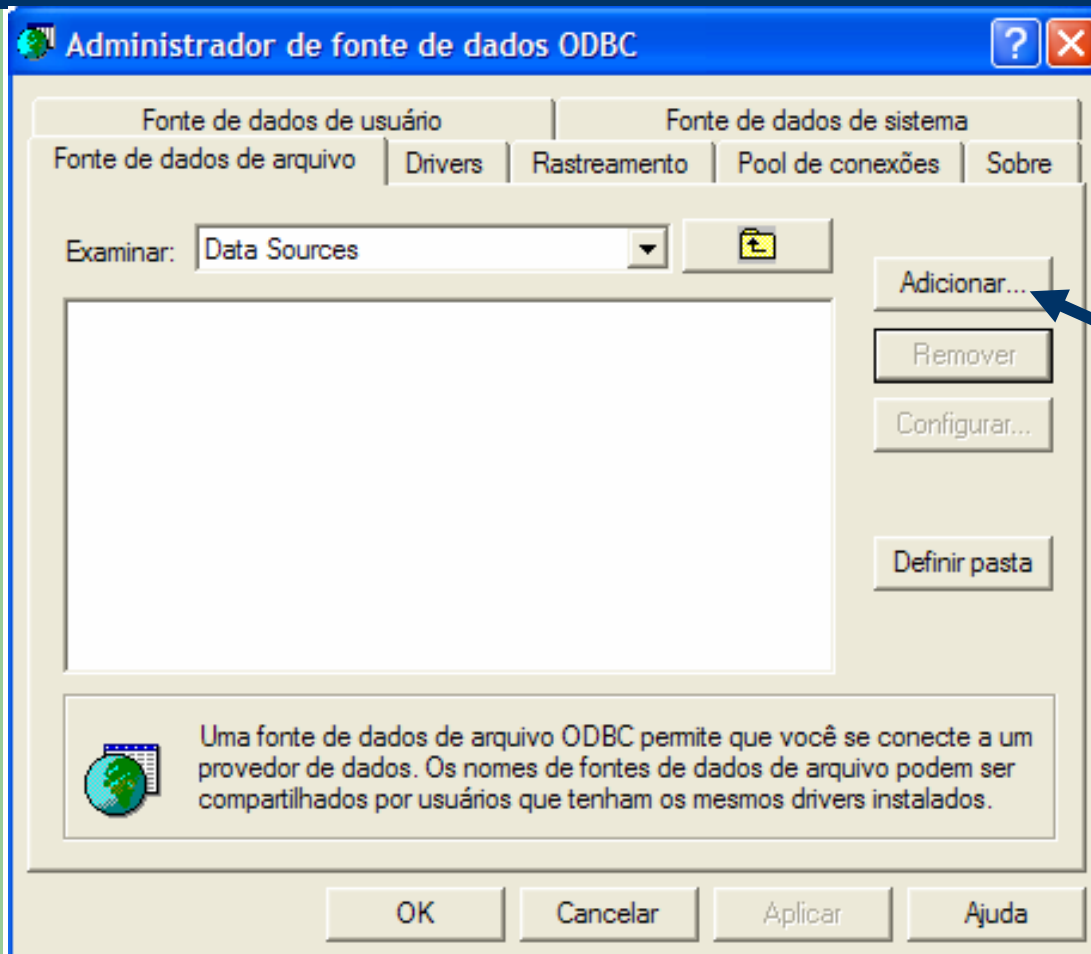


ODBC – Definição no Windows XP



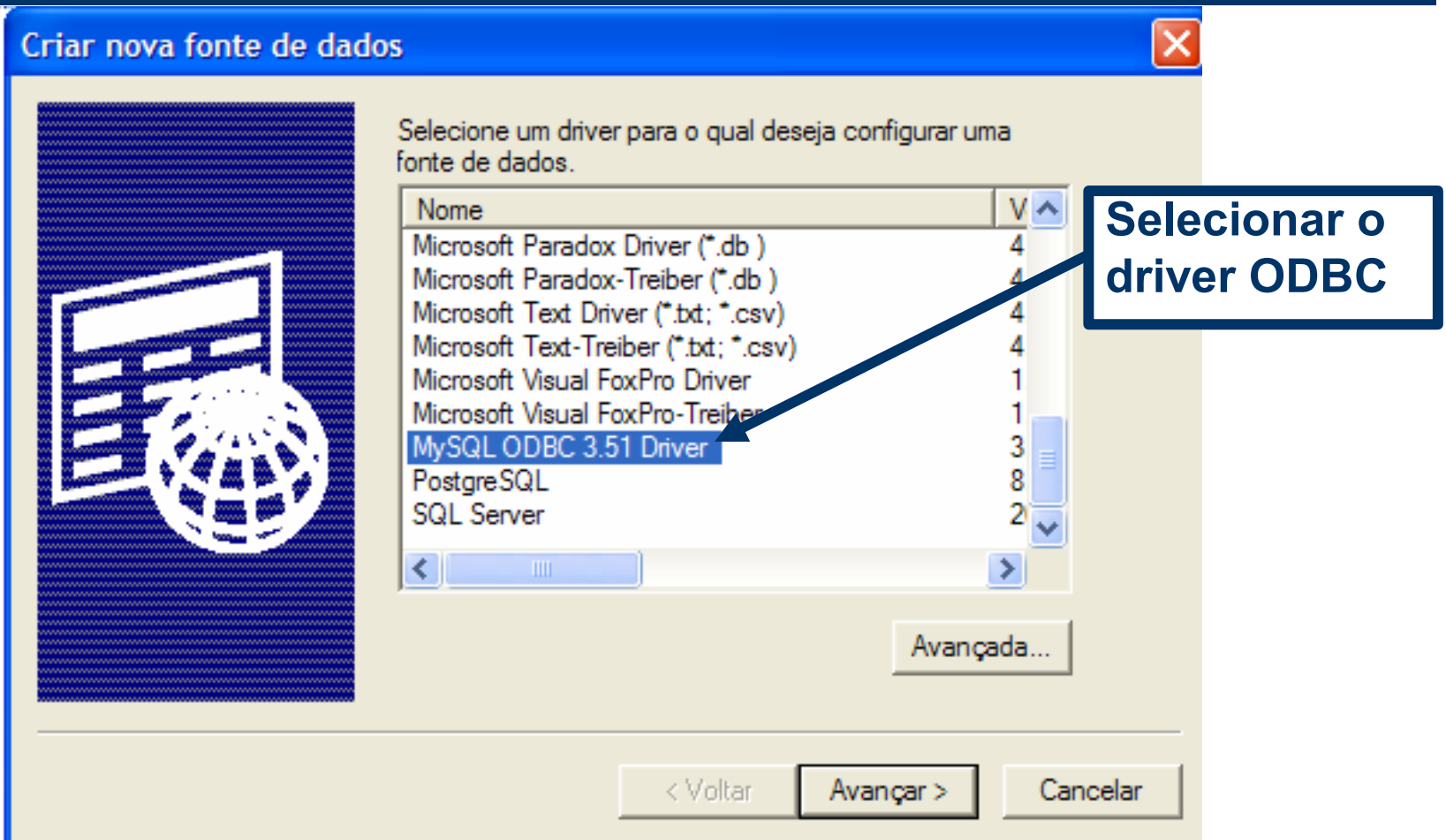
Fonte de dados de arquivo

ODBC – Definição no Windows XP

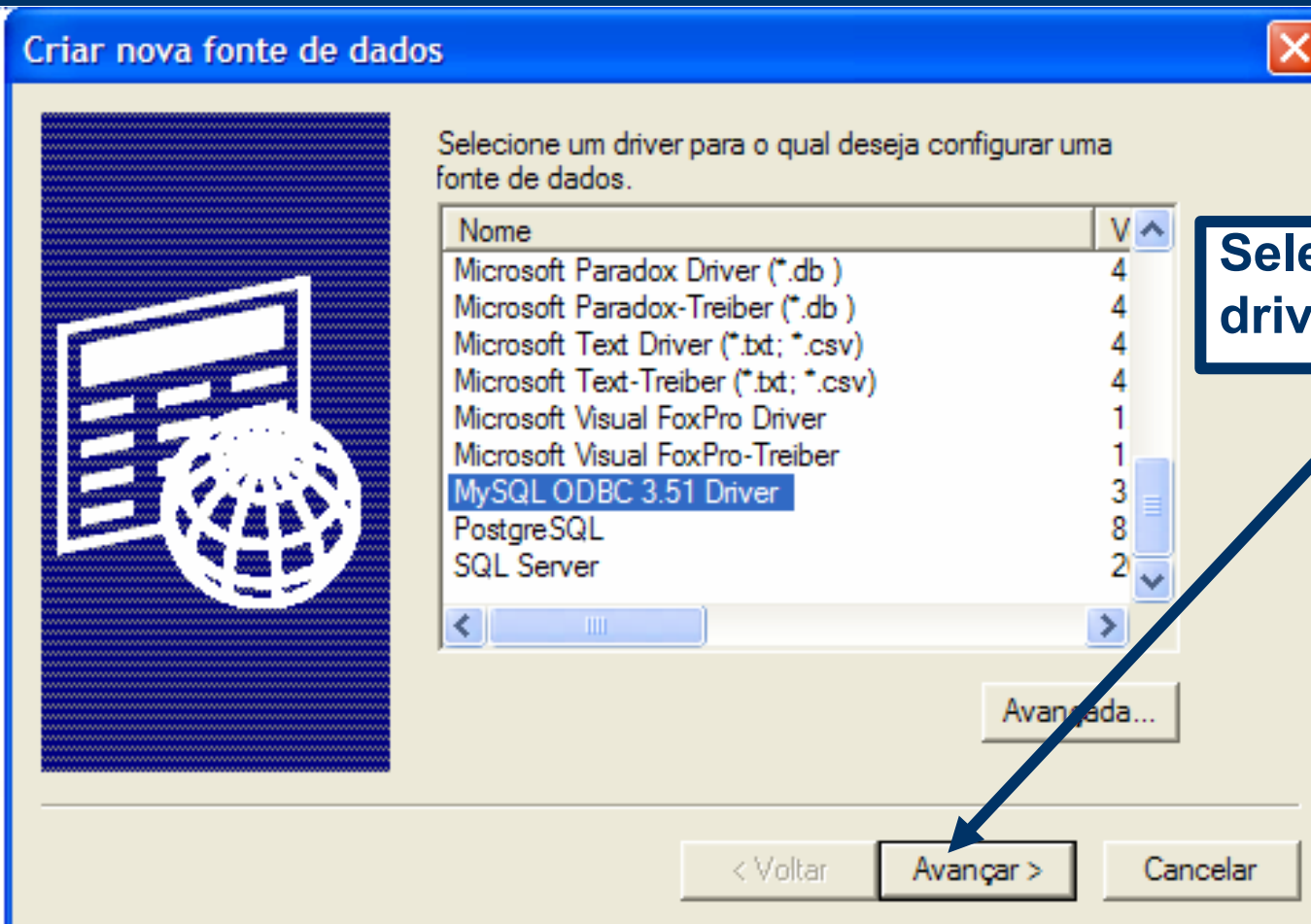


**Adicionar fonte
de dados**

ODBC – Definição no Windows XP



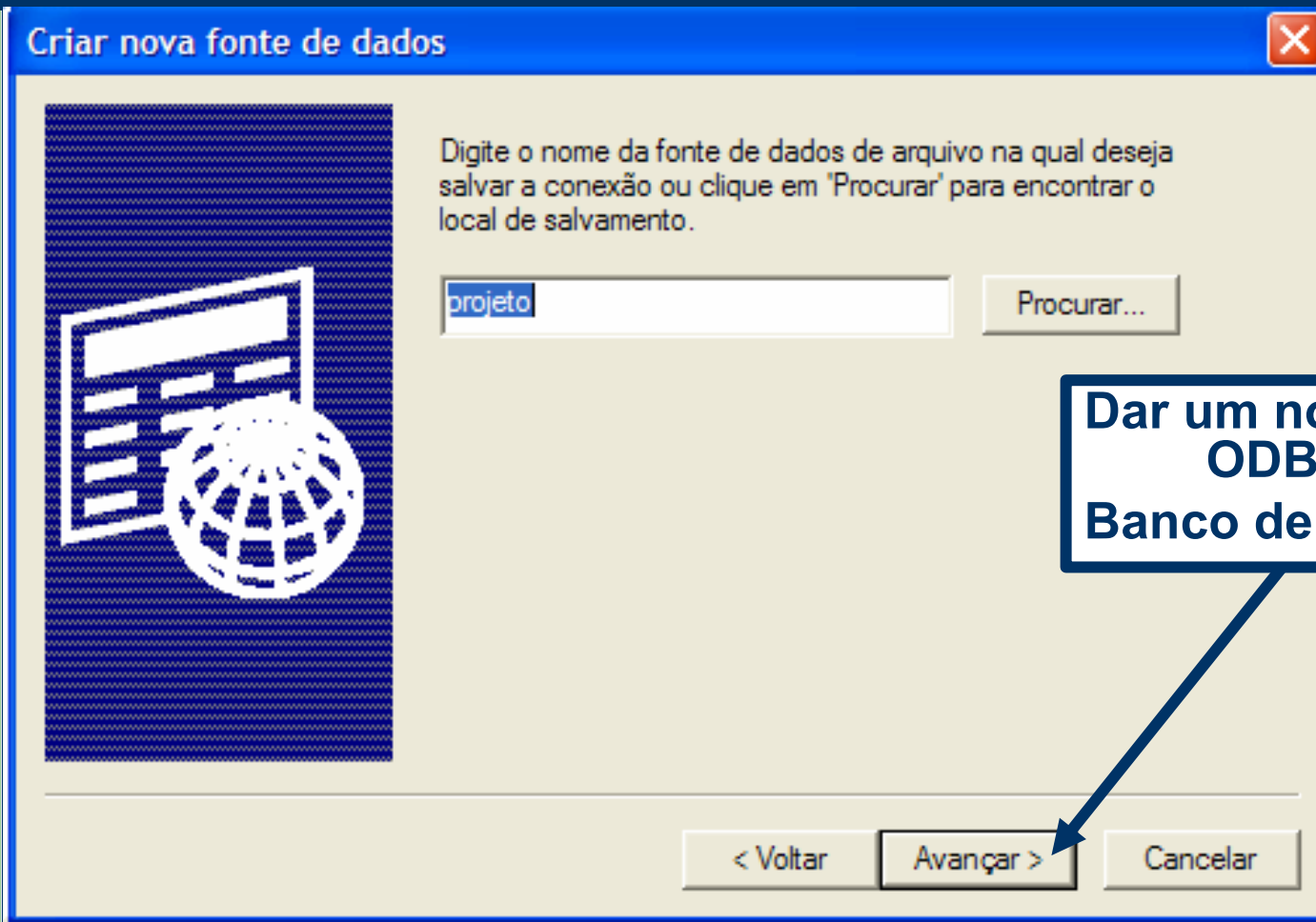
ODBC – Definição no Windows XP



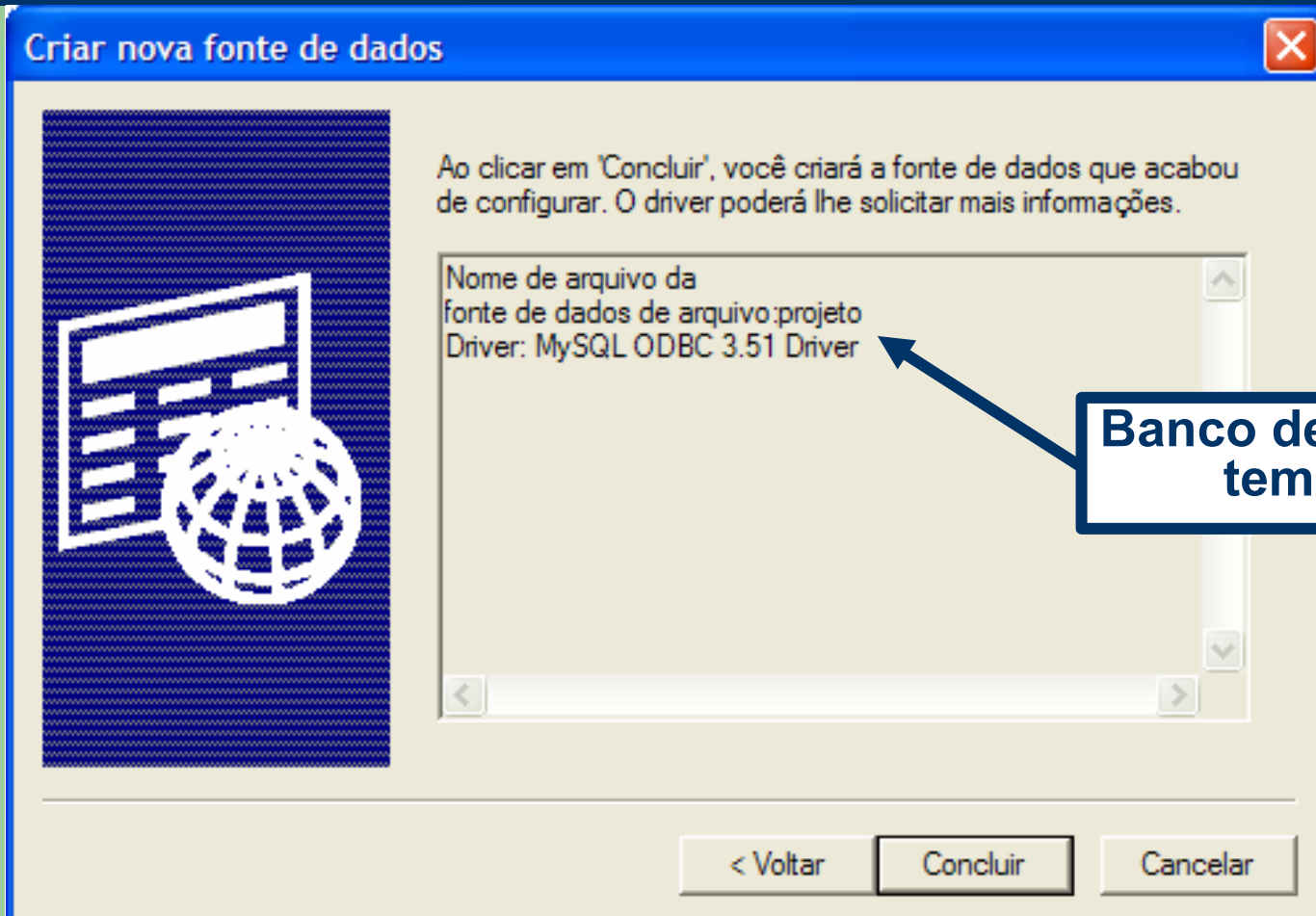
ODBC – Definição no Windows XP



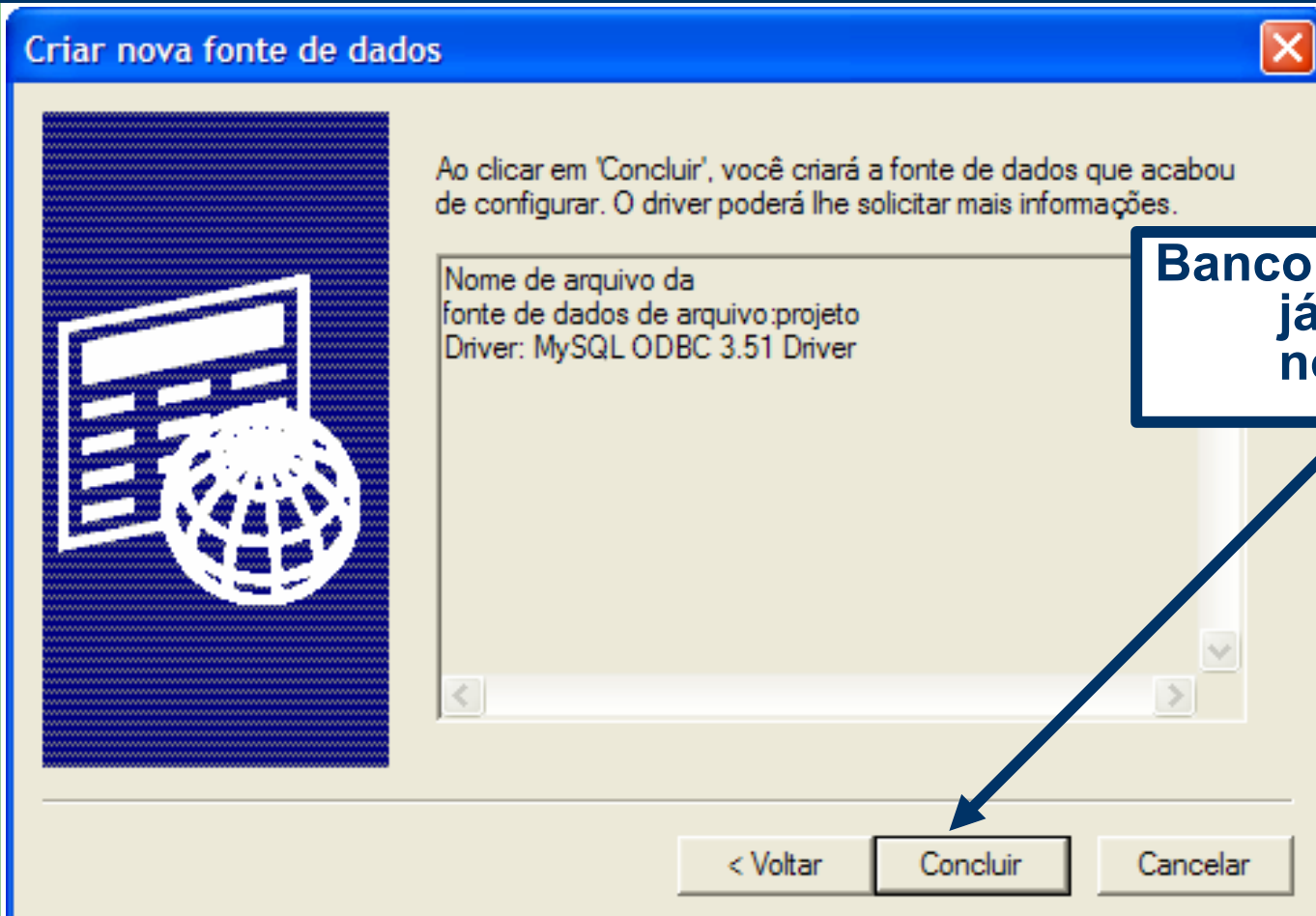
ODBC – Definição no Windows XP



ODBC – Definição no Windows XP



ODBC – Definição no Windows XP



**Banco de dados
já tem um
nome!**

ODBC – Definição no Windows XP

MySQL ODBC 3.51 Driver - DSN Configuration, Version 3.51.09

This dialog helps you in configuring the ODBC Data Source Name, that you can use to connect to MySQL server

DSN Information

Data Source Name:

Description:

MySQL Connection Parameters

Host/Server Name(or IP):

Database Name:

User:

Password:

Port (if not 3306):

SQL command on connect:

OK Cancel Options >> Test Data Source Help

**Dados de acesso
ao banco de
dados**

ODBC – Definição no Windows XP

MySQL ODBC 3.51 Driver - DSN Configuration, Version 3.51.09

This dialog helps you in configuring the ODBC Data Source Name, that you can use to connect to MySQL server

DSN Information

Data Source Name:

Description:

MySQL Connection Parameters

Host/Server Name(or IP):

Database Name:

User:

Password:

Port (if not 3306):

SQL command on connect:

OK Cancel Options >> Test Data Source Help

**Dados de acesso
ao banco de
dados**

ODBC – Definição no Windows XP

MySQL ODBC 3.51 Driver - DSN Configuration, Version 3.51.09

This dialog helps you in configuring the ODBC Data Source Name, that you can use to connect to MySQL server

DSN Information

Data Source Name:

Description:

MySQL Connection Parameters

Host/Server Name(or IP):

Database Name:

User:

Password:

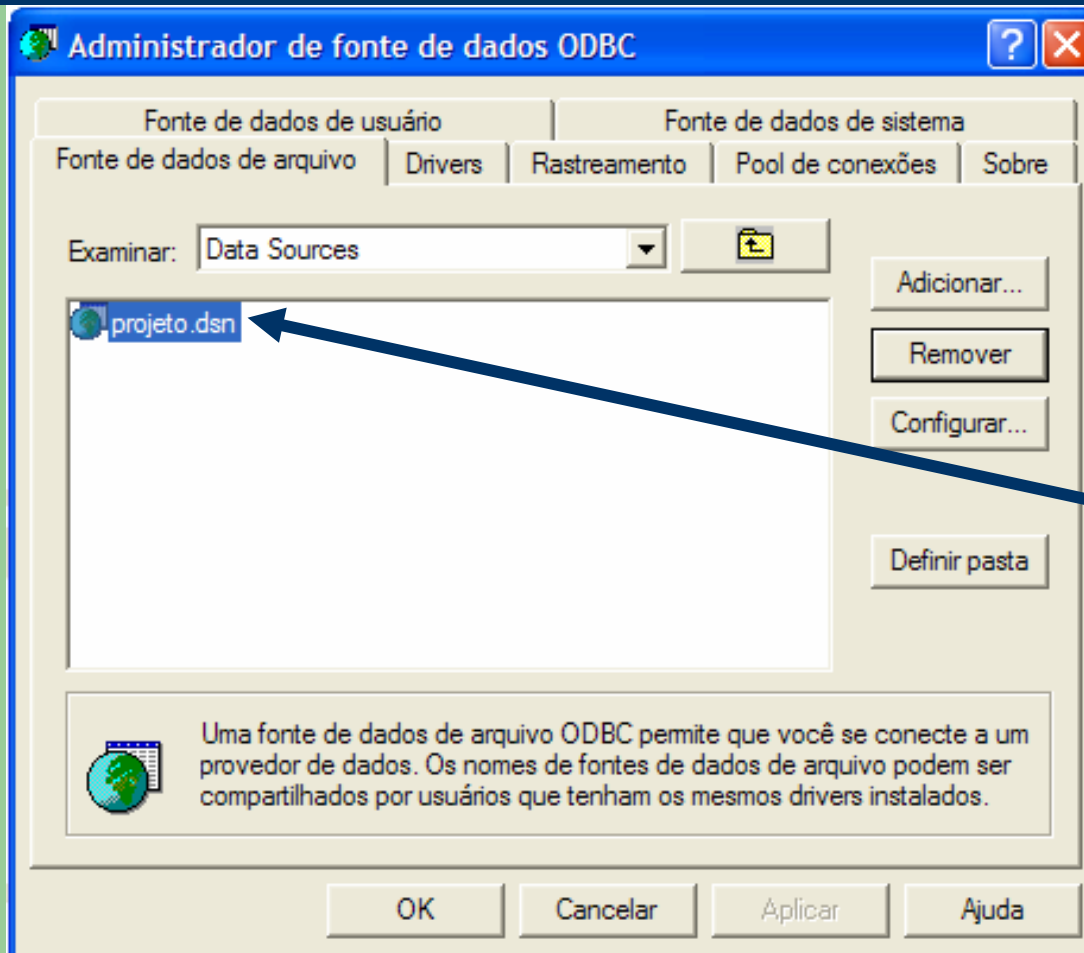
Port (if not 3306):

SQL command on connect:

OK Cancel Options >> Test Data Source Help

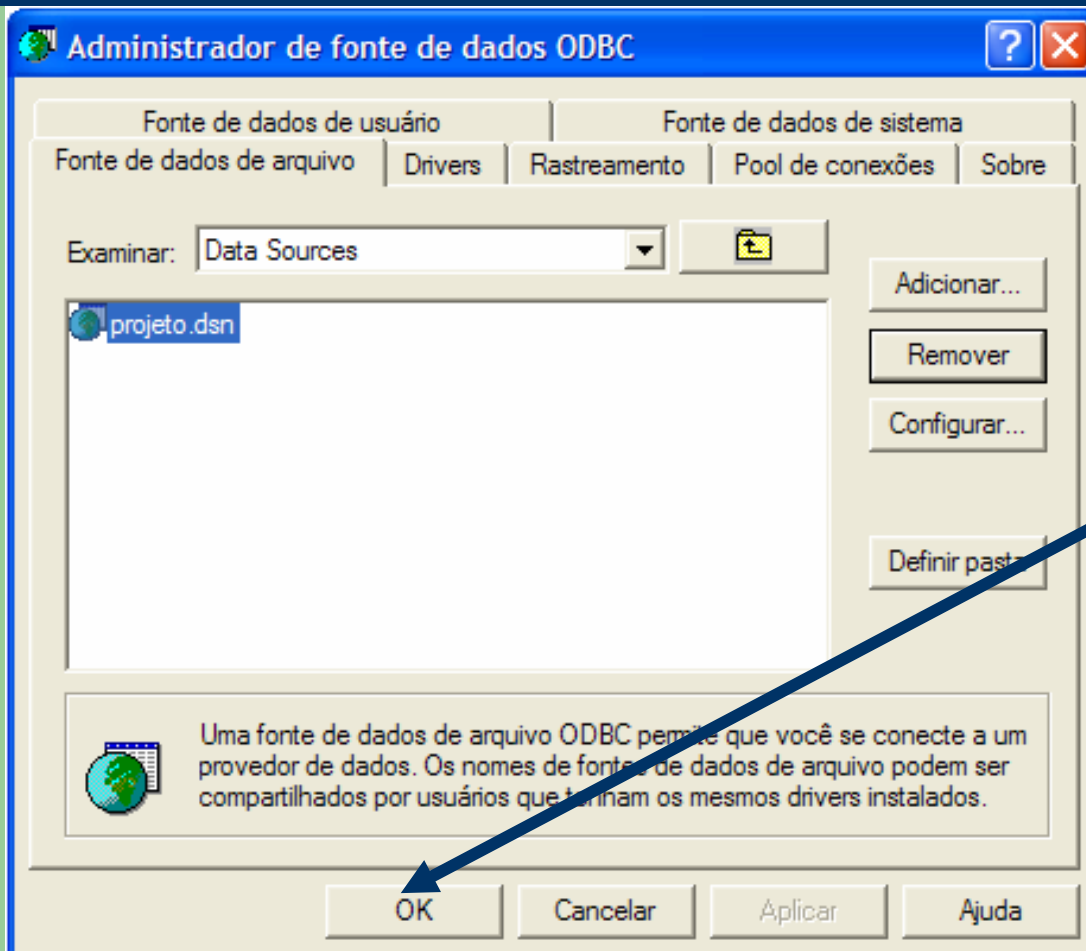
**Dados de
acesso ao
banco de
dados**

ODBC – Definição no Windows XP



**Configuração
ODBC
concluída!**

ODBC – Definição no Windows XP

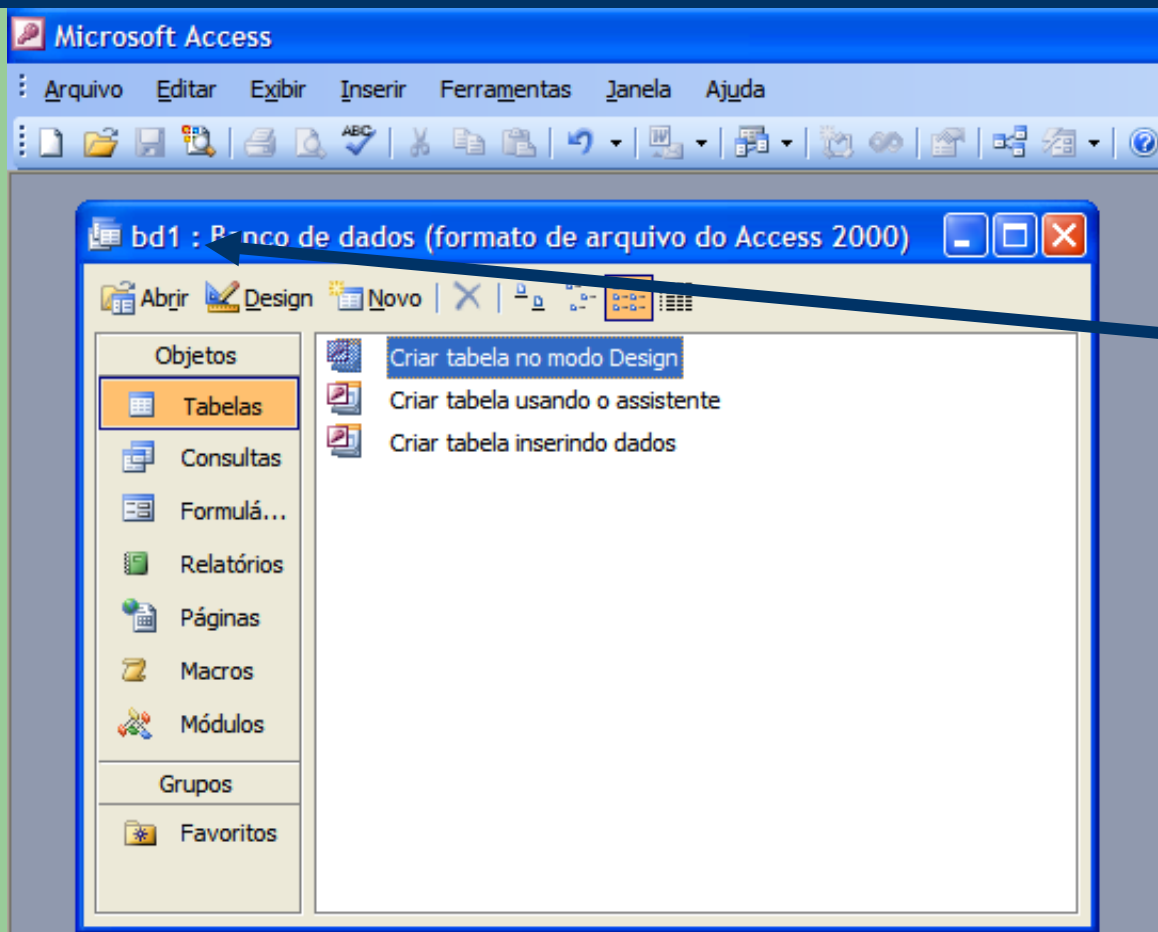


**Configuração
ODBC
concluída!**

ODBC

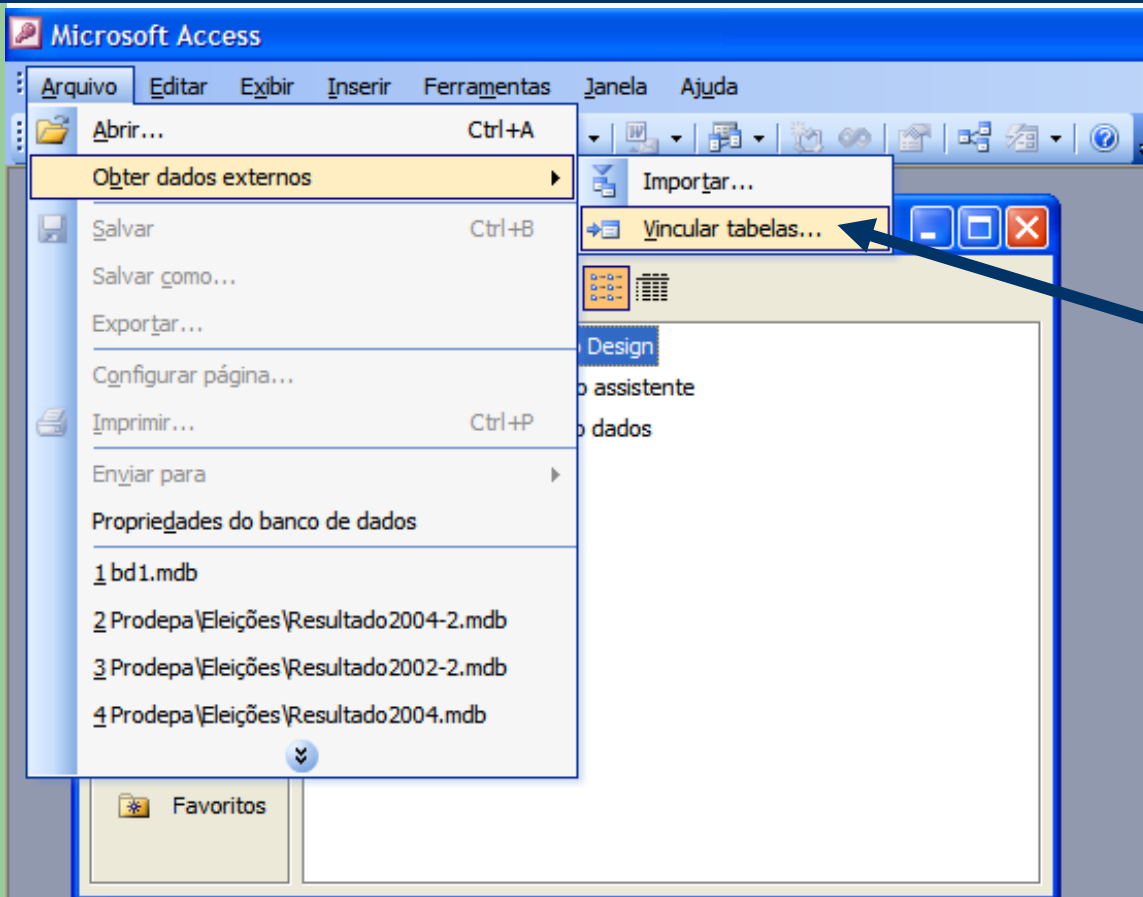
- Implementando o acesso à tabela empregado através do MS-Access:
 - Criar o banco de dados no MS-Access ou acrescentar a tabela a um banco de dados já existente
 - Fazer a inclusão da tabela no banco de dados por “vinculação”
 - A tabela será vista pelo MS-Access para qualquer tipo de atualização ou acesso.

ODBC – Implementação no MS-Access



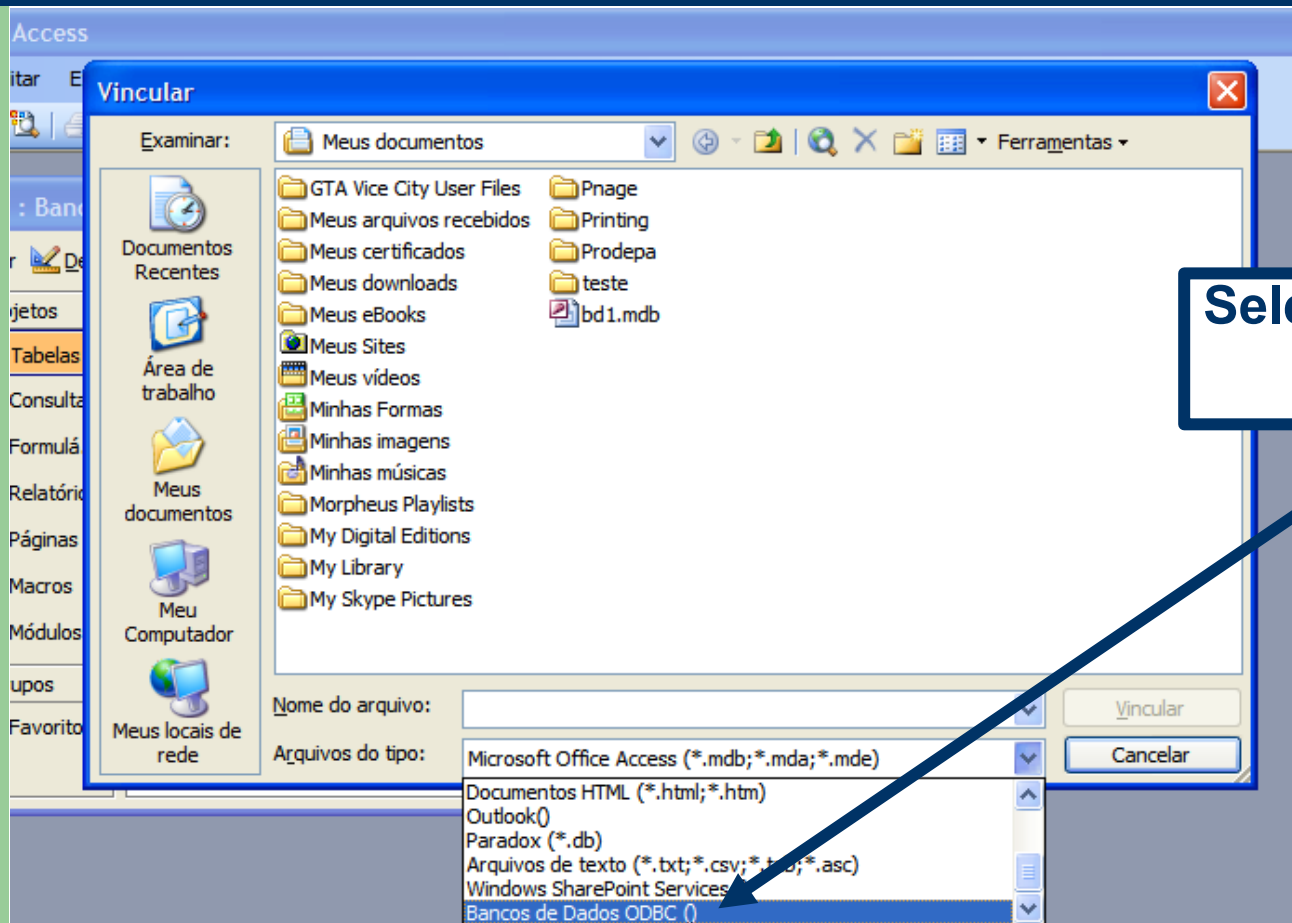
**Banco de dados
bd1 foi criado
no MS-Access**

ODBC – Implementação no MS-Access



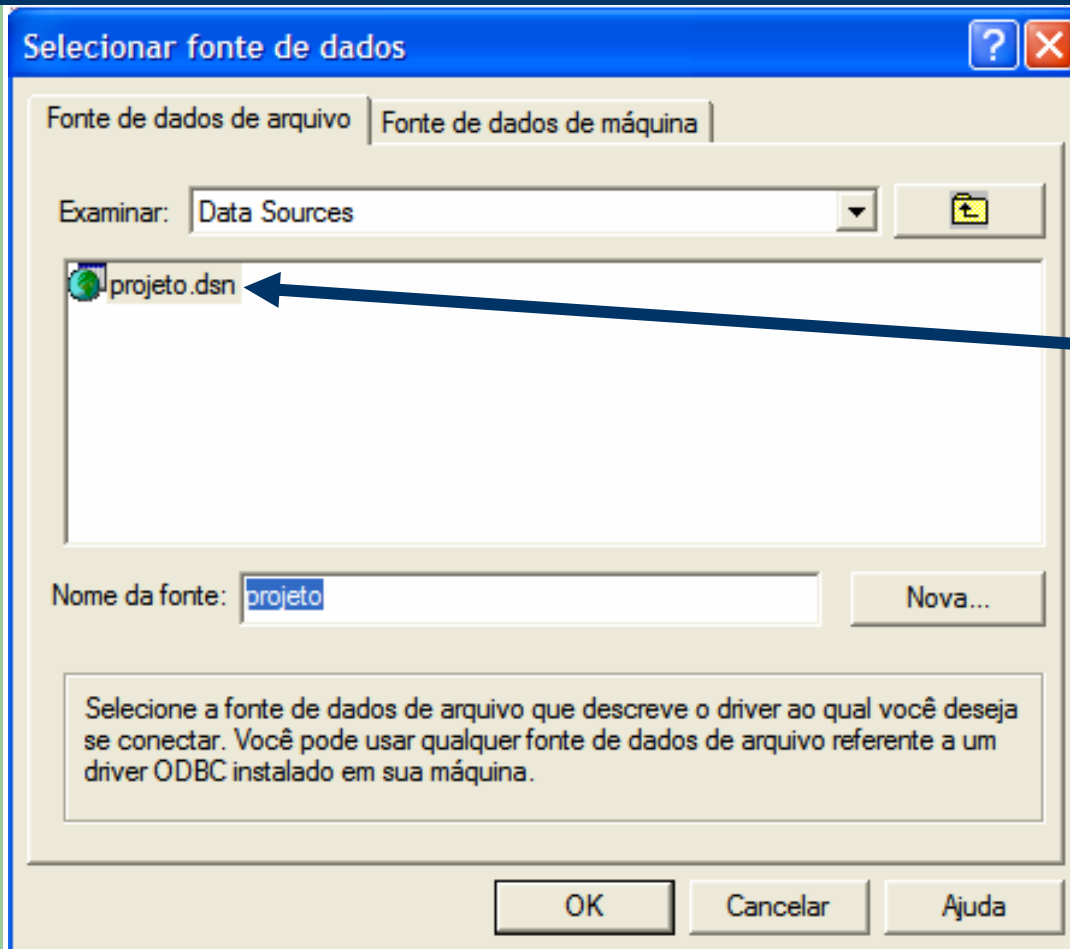
Vincular tabela ao banco de dados (bd1) criado.

ODBC – Implementação no MS-Access



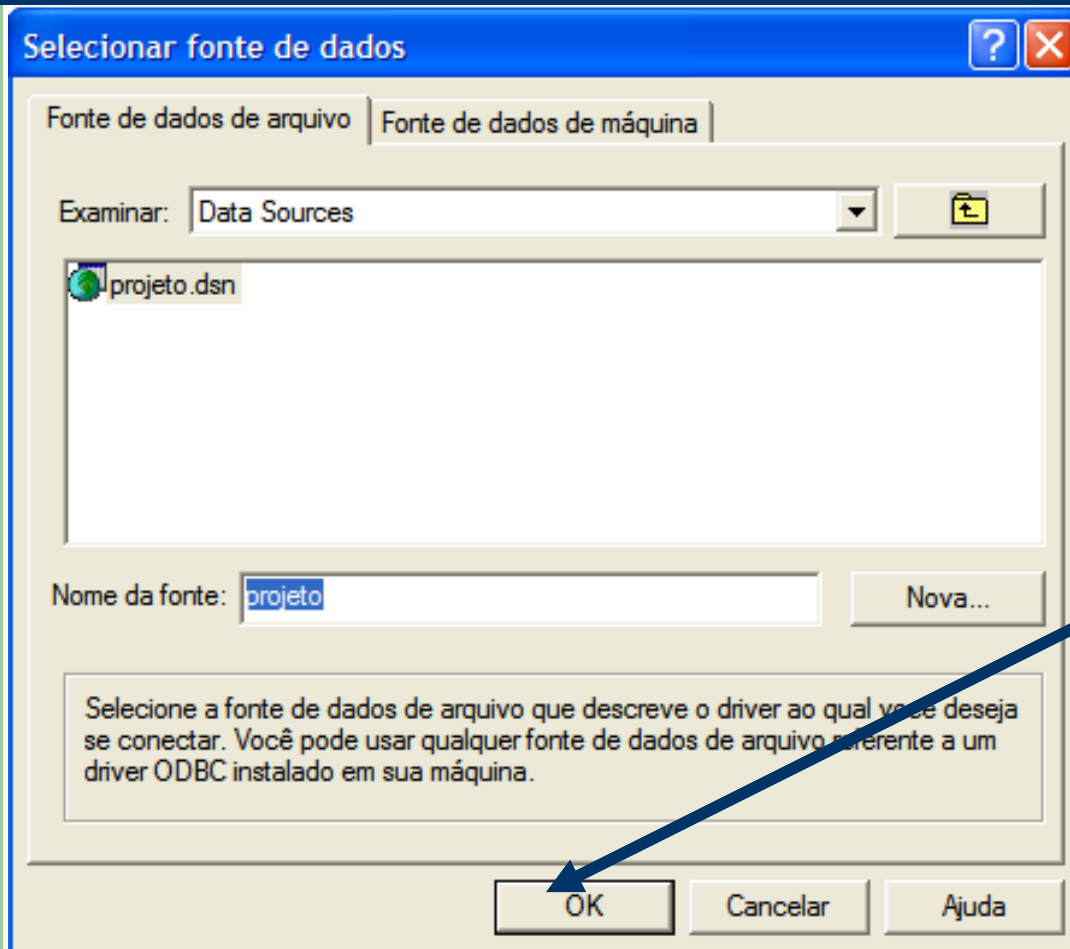
**Selecionar acesso
via ODBC**

ODBC – Implementação no MS-Access



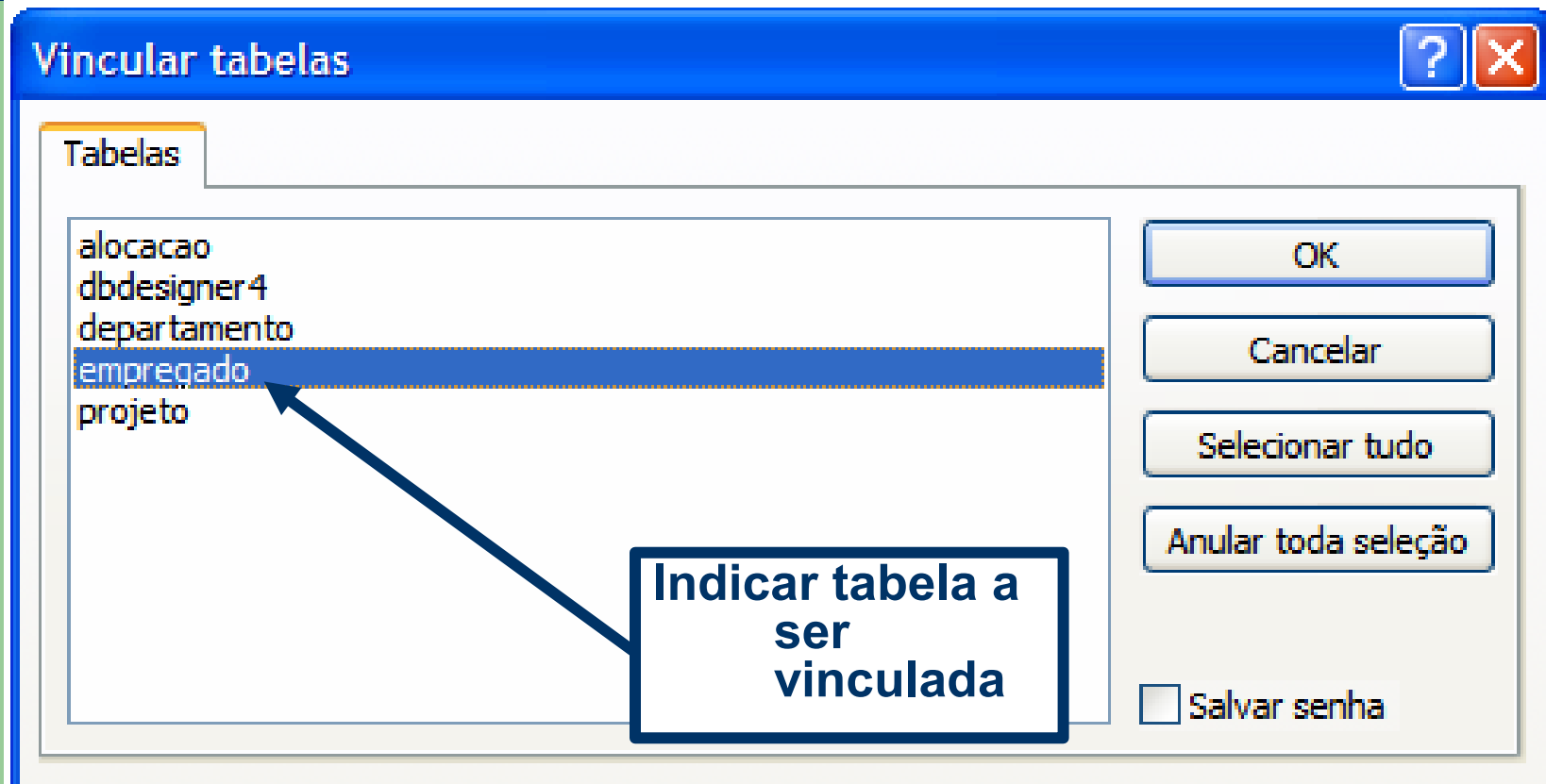
**Selecionar fonte de dados
(previamente criada)**

ODBC – Implementação no MS-Access

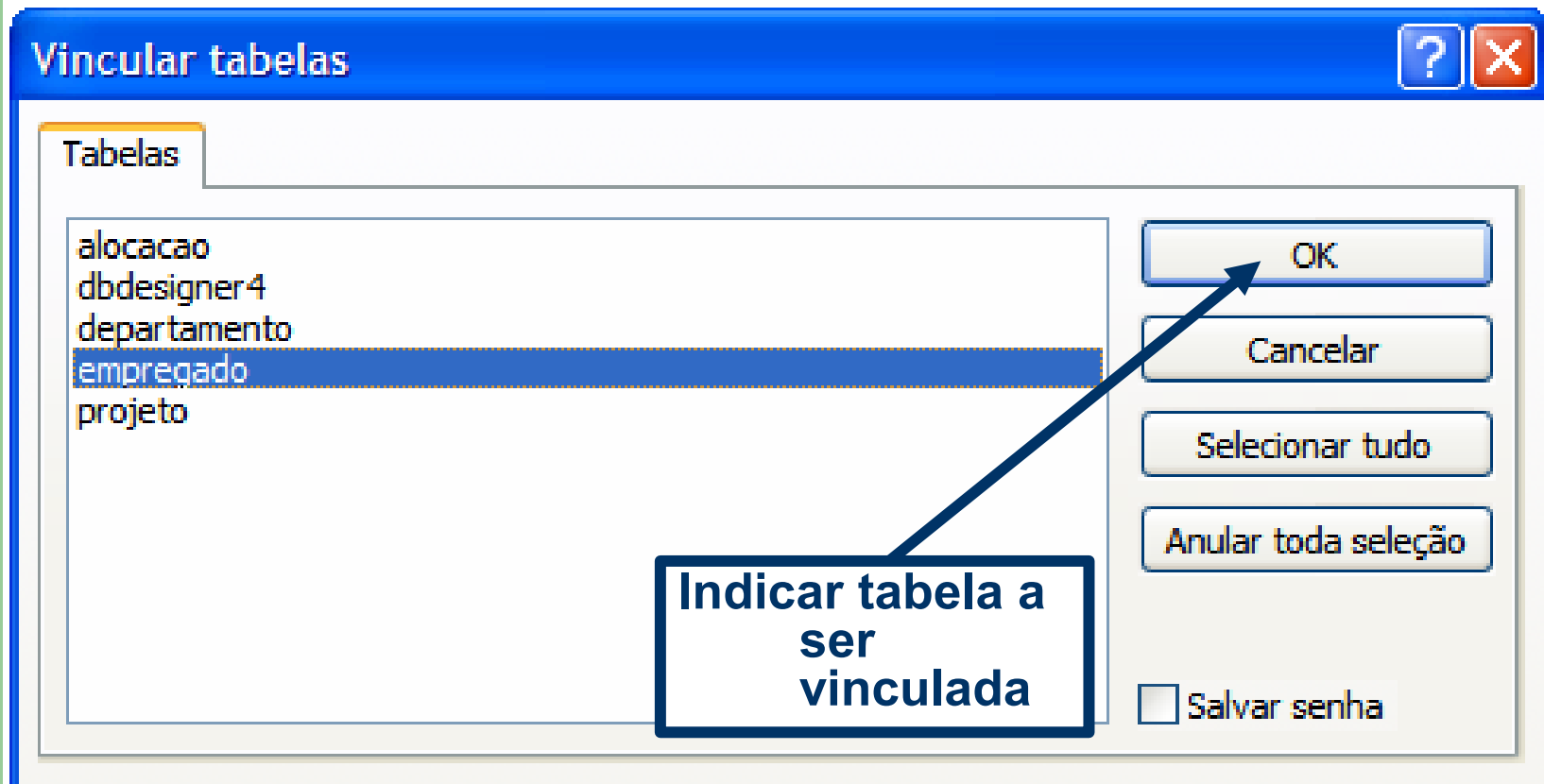


**Selecionar fonte de dados
(previamente criada)**

ODBC – Implementação no MS-Access



ODBC – Implementação no MS-Access



ODBC – Implementação no MS-Access

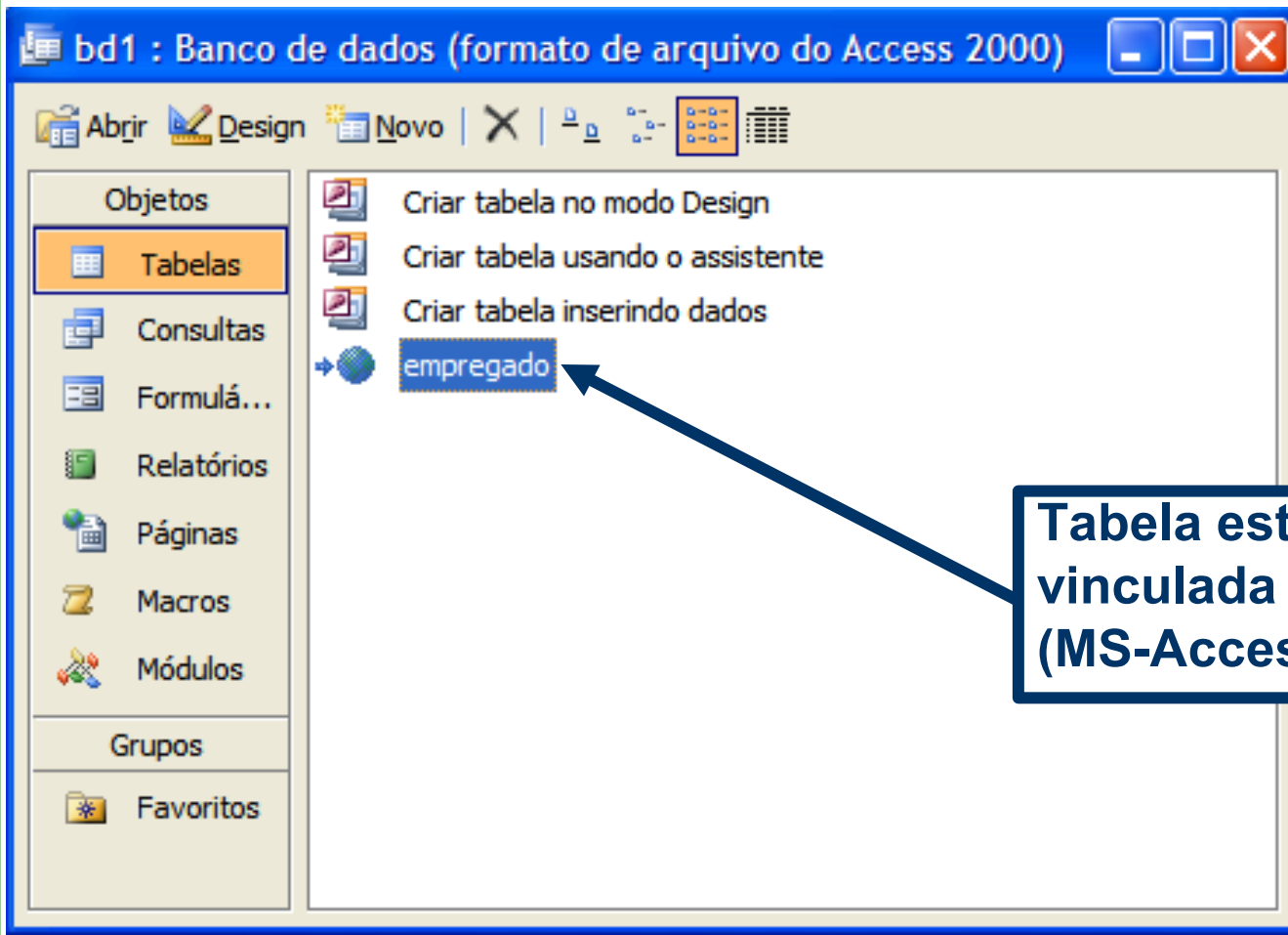
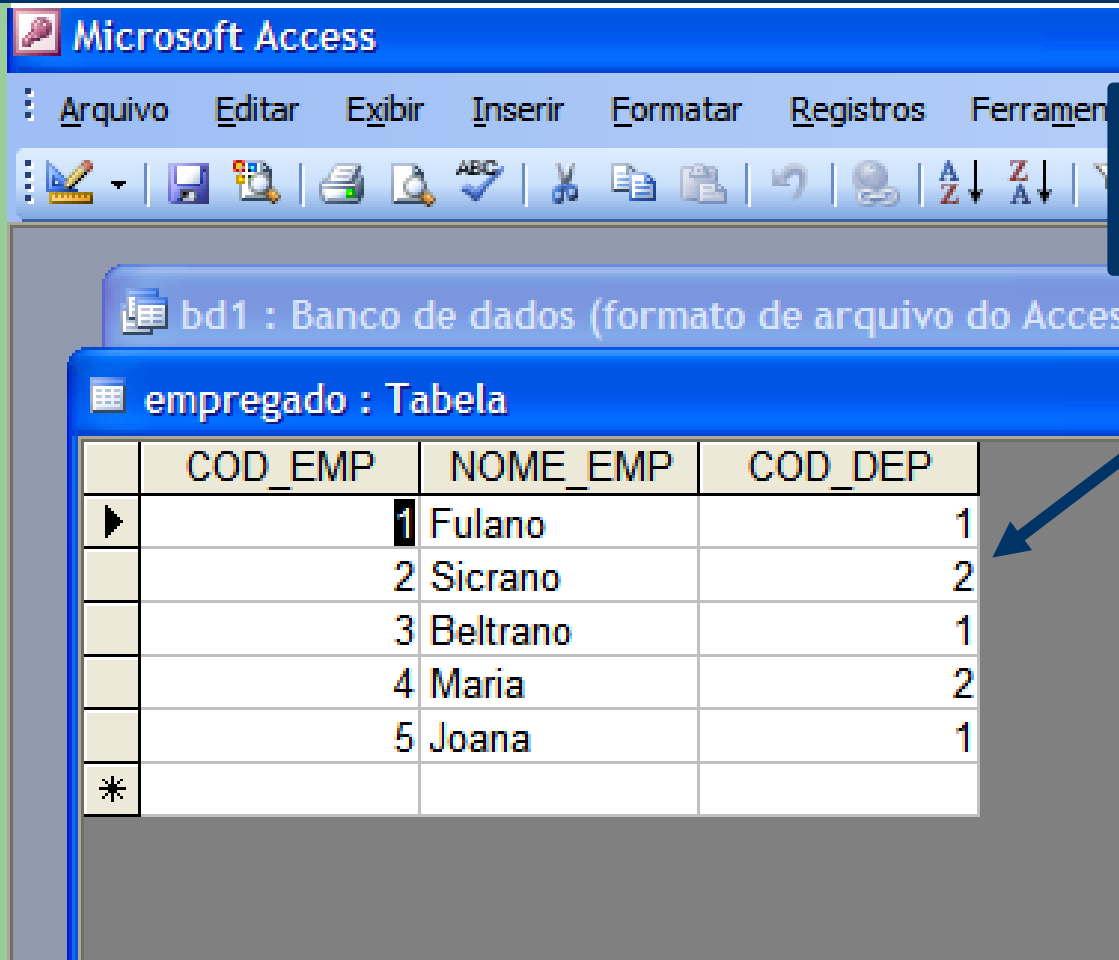


Tabela está vinculada a bd1 (MS-Access)

ODBC – Implementação no MS-Access



Microsoft Access

Arquivo Editar Exibir Inserir Formatar Registros Ferramen

bd1 : Banco de dados (formato de arquivo do Access)

empregado : Tabela

	COD_EMP	NOME_EMP	COD_DEP
▶	1	Fulano	1
	2	Sicrano	2
	3	Beltrano	1
	4	Maria	2
	5	Joana	1
*			

Consulta à tabela
empregada via
vinculação